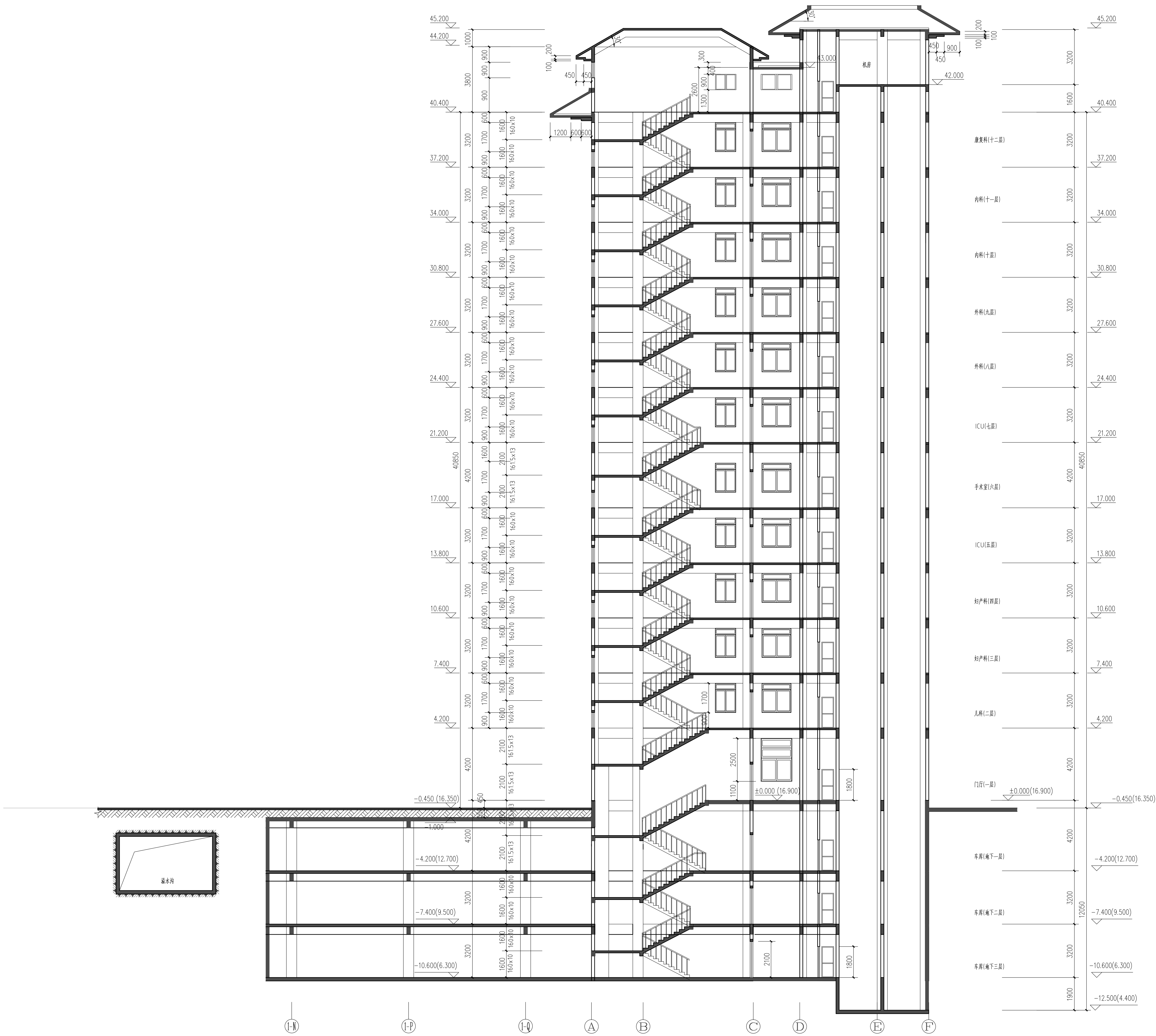


编 号	修 改 内 容	建 筑		结 构		电 气		给 排 水		空 调	
		年 月 日	年 月 日	年 月 日	年 月 日	年 月 日	年 月 日	年 月 日	年 月 日	年 月 日	年 月 日



2-2剖面 100

汕 头 市 建 筑 设 计 院				工程名称: 住院大楼				设计阶段: 初步			
建设单位: 汕头市澄海区人民医院				设计人: 张少彬				专业: 建筑			
工程名称: 住院大楼				审核人: 张少彬				出图日期: 2012.5.7			
图纸内容: 2-2剖面				校 对: 赵孝亮				图 号: 24			