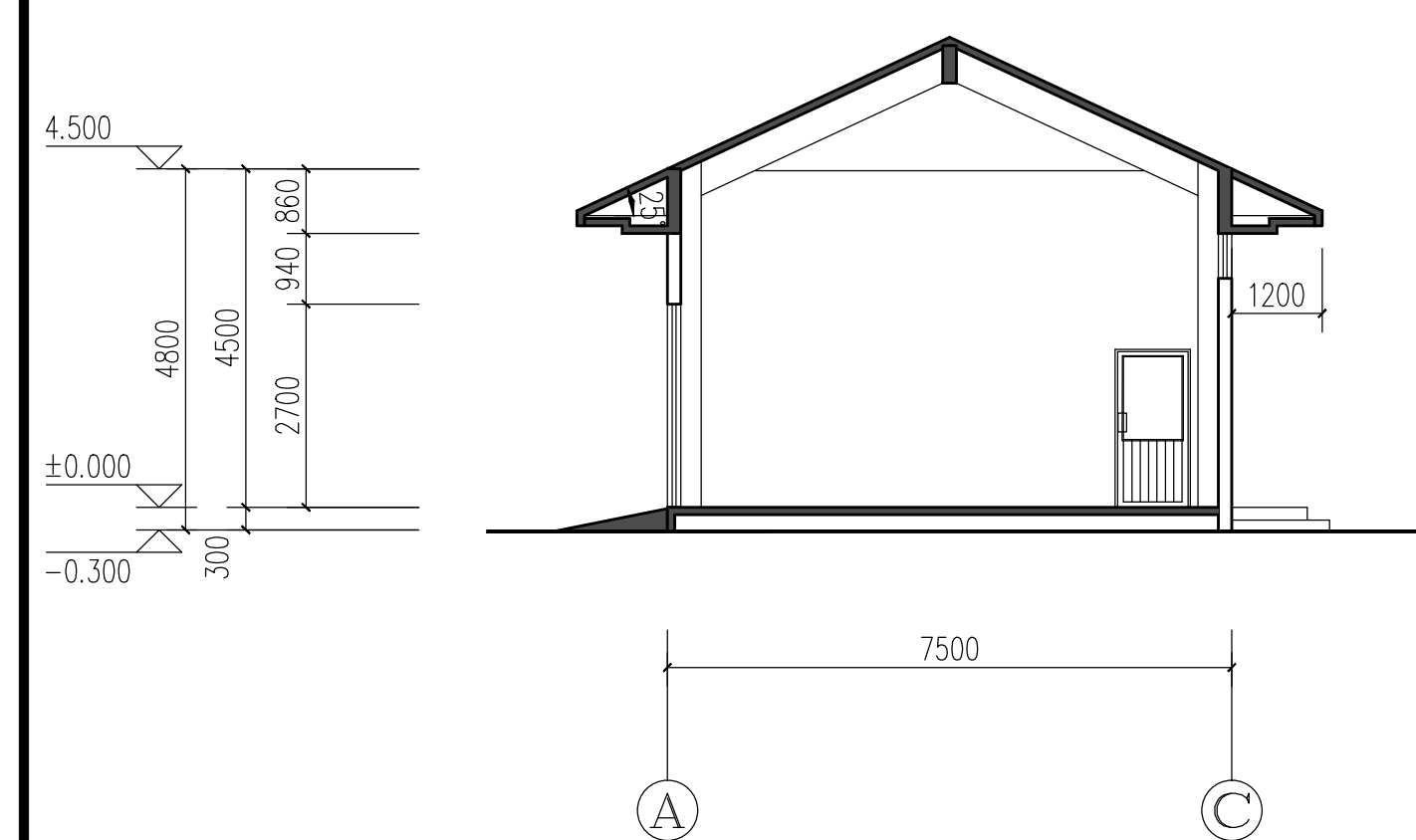
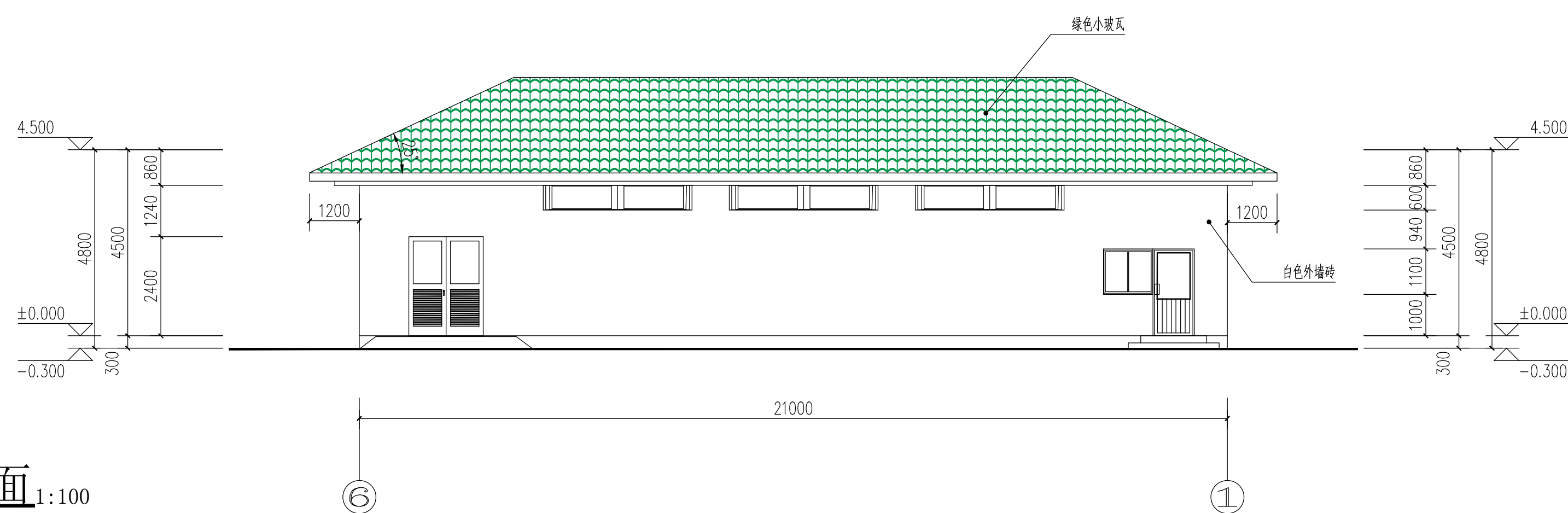
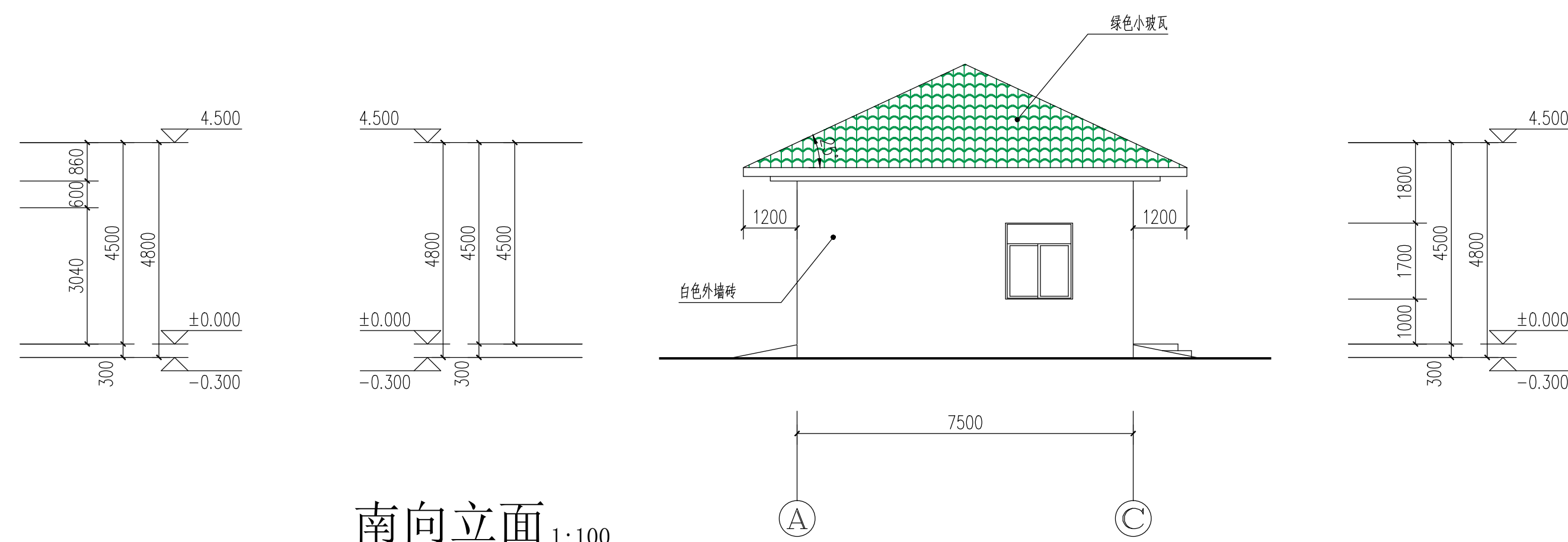


编号	修改内容	修改日期	建筑	年月日
		年 月 日	结构	年 月 日
		年 月 日	电气	年 月 日
		年 月 日	给排水	年 月 日
		年 月 日	暖通	年 月 日



I - I 剖面 1:100



南向立面 1:100

注册师执业章：

出图章:

施工图审查批准书编号:

	汕头市建筑设计院		工程设计的资质等级: 甲级 证书编号: A141047367		业务号	12013			
			城乡规划编制资质证书[粤]城规编第12015号		设计阶段	初步			
建设单位	汕头市濠江区人民医院	审 定	陈 平	项目总负责人	张少雄	设 计	张少雄	专 业	建筑
工程名称	电房	审 核	陈德松	专业负责人	张少雄	设 计		出图日期	2016
图纸内容	东向立面, 南向立面, 1-1剖面	项目经理	刘东平	校 对	黄上游	制 图		图 号	312

声明：未填写“施工图审查批准书编号”的图纸不得作为正式施工图使用！

2011.04 第三版