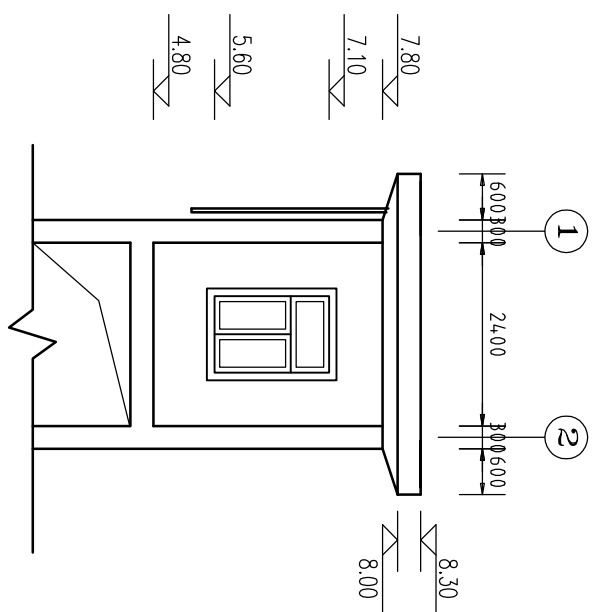
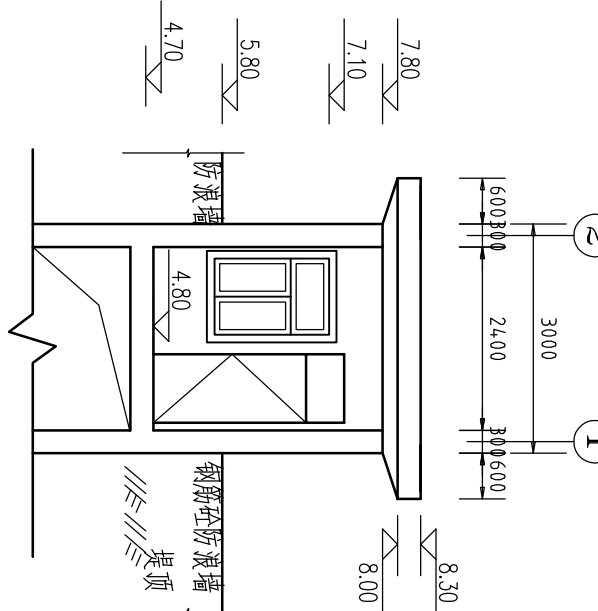


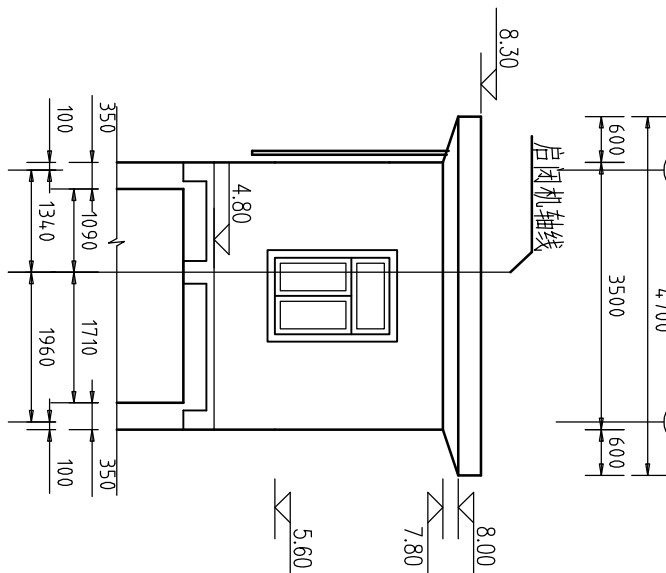
外海立面图 1:100



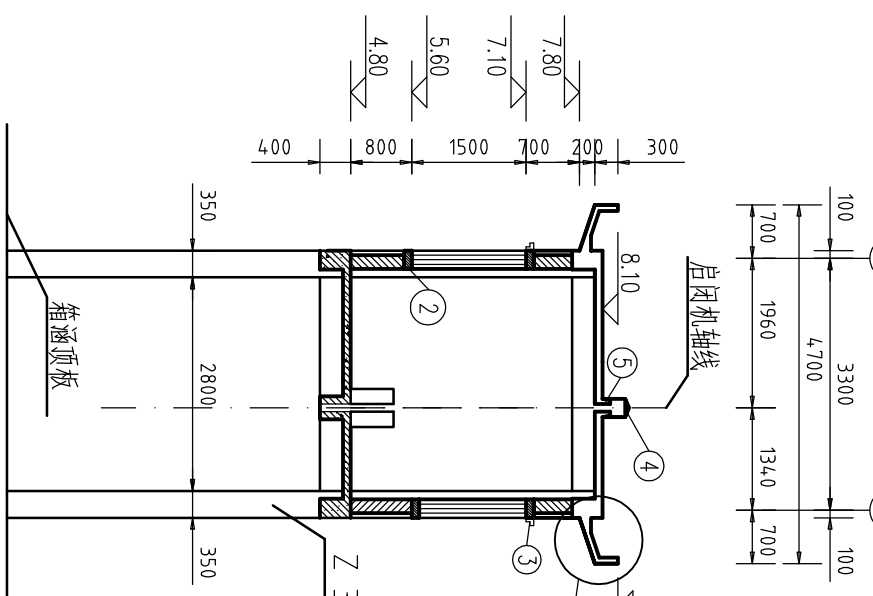
内侧面图 1:100



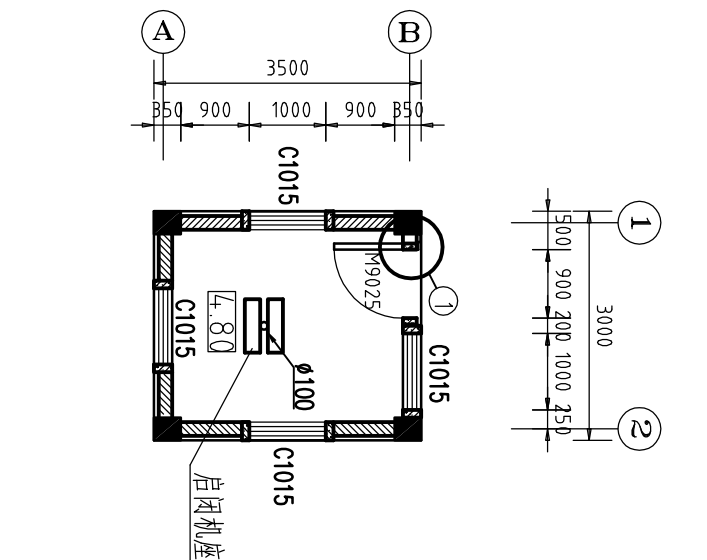
侧向立面图 1:100



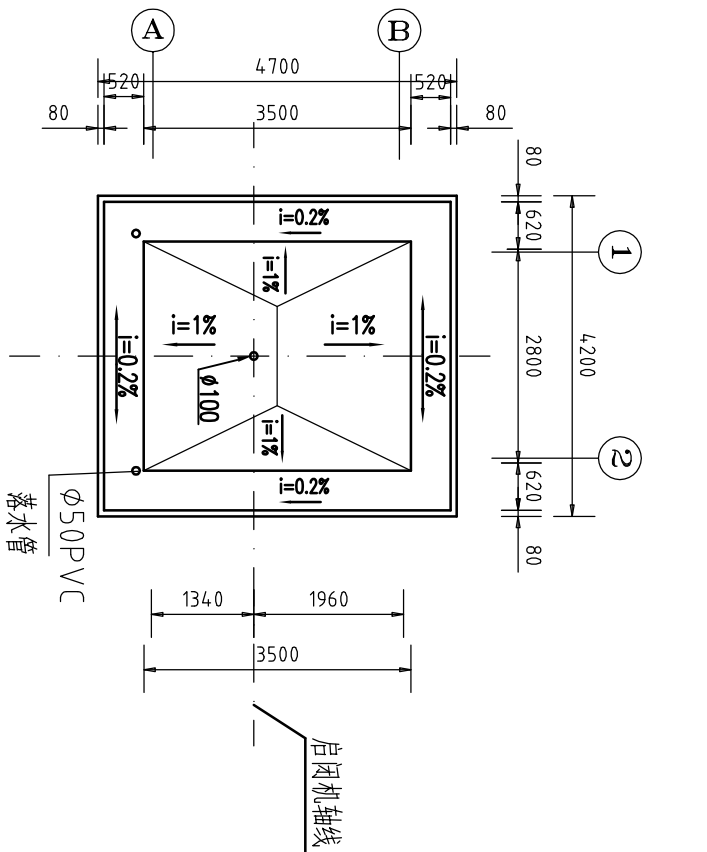
启闭机室纵剖面图 1:100



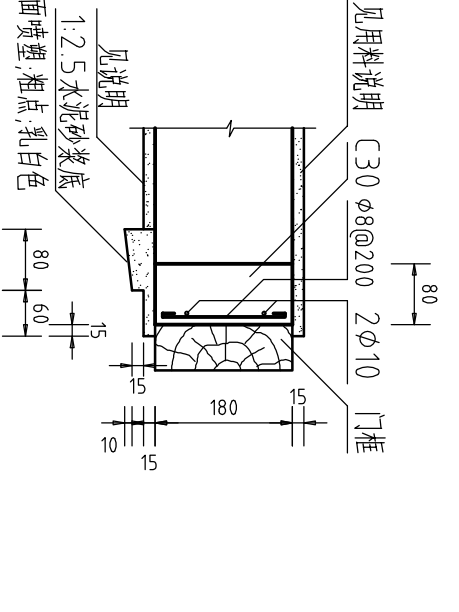
高程 4.80m 平面图 1:100



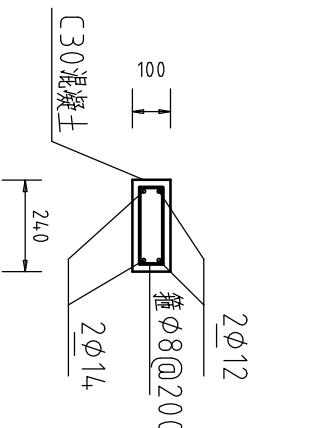
屋面平面图 1:100



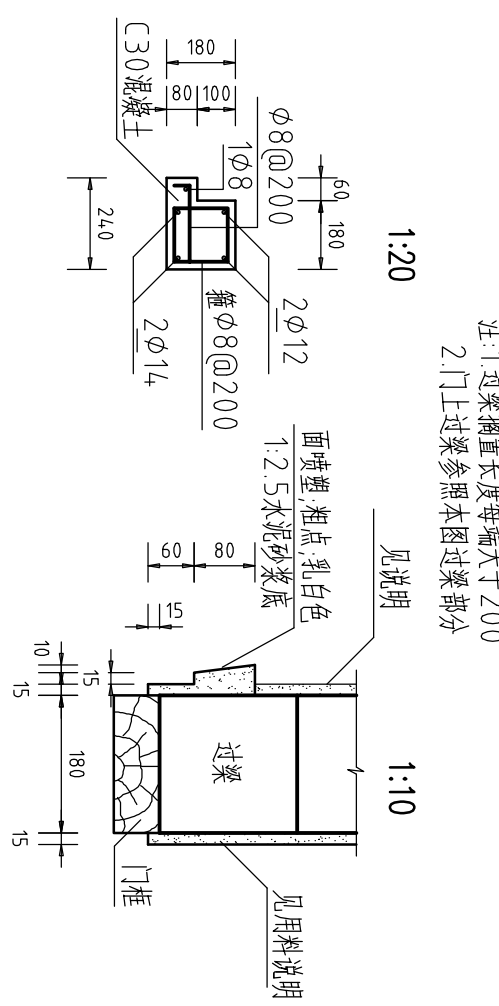
1 1:10



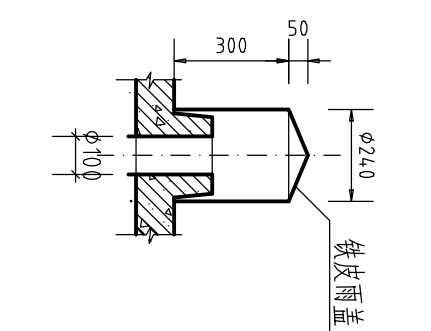
2 1:20



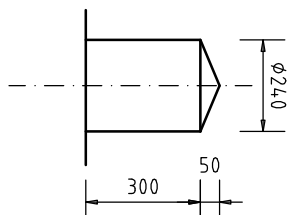
3



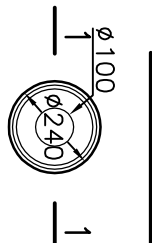
4 1:20



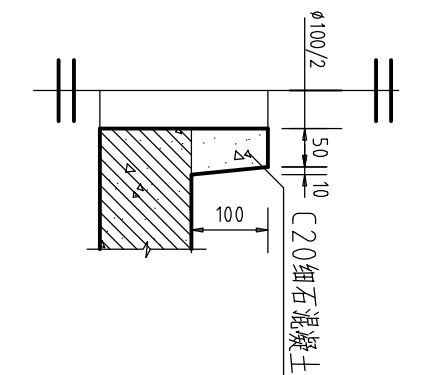
铁皮雨盖立面 1:20



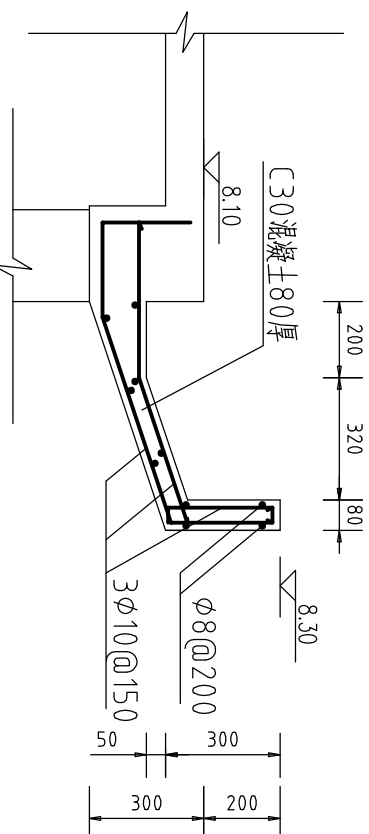
雨盖平面 1:20



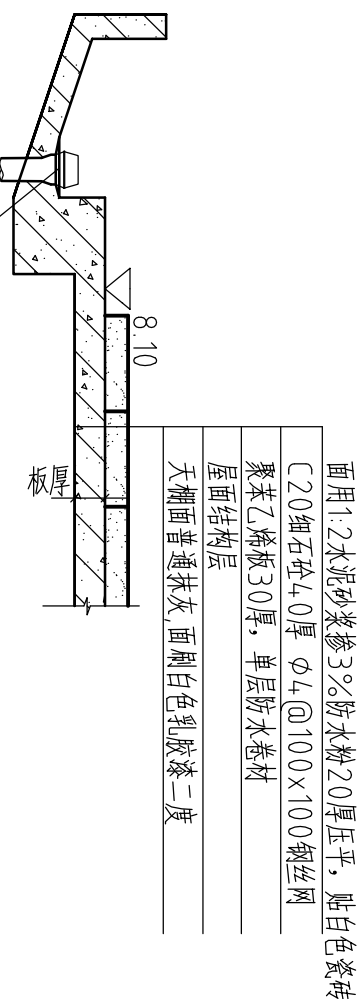
5 1:10



6 1:20



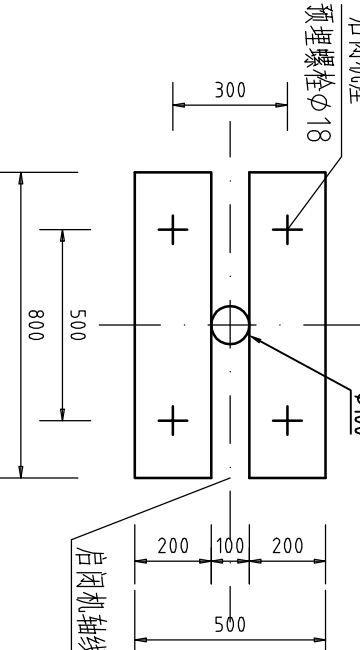
屋檐及屋面做法



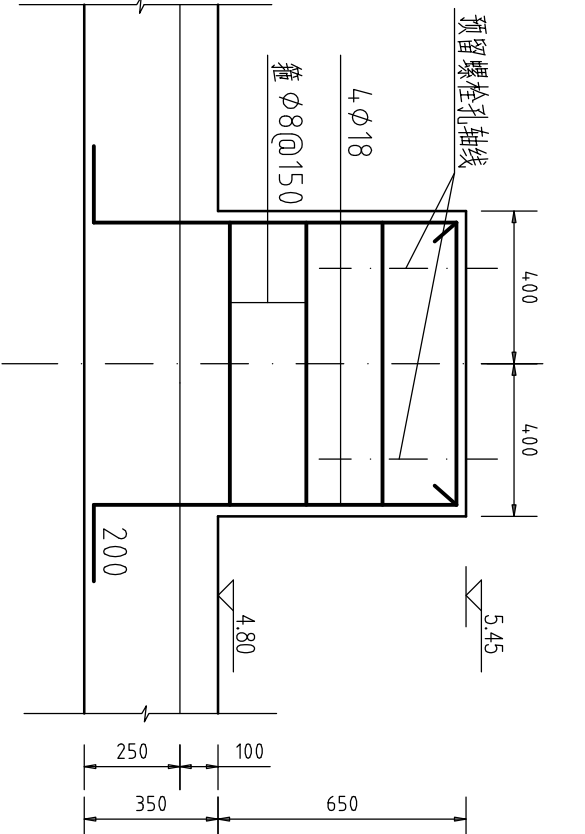
序号	编号	宽	高	数量	名称	备注
1	C1015	1000	1500	4	铝合金窗	双扇推拉, 矩形高500, 铝合金窗外加锁闭器
2	M9025	900	2500	1	木门	单扇平开, 矩形高500, 材料1800X60
合计				5		

门窗表

机座平面图 1:20



机座结构图 1:20

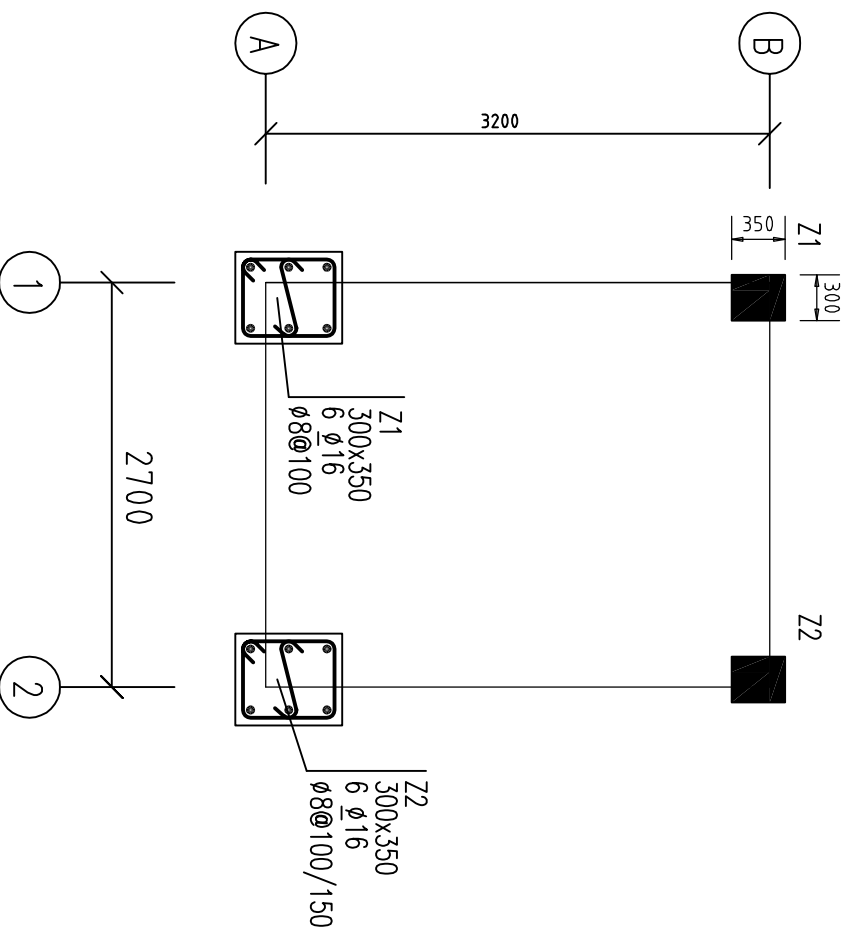


说明:

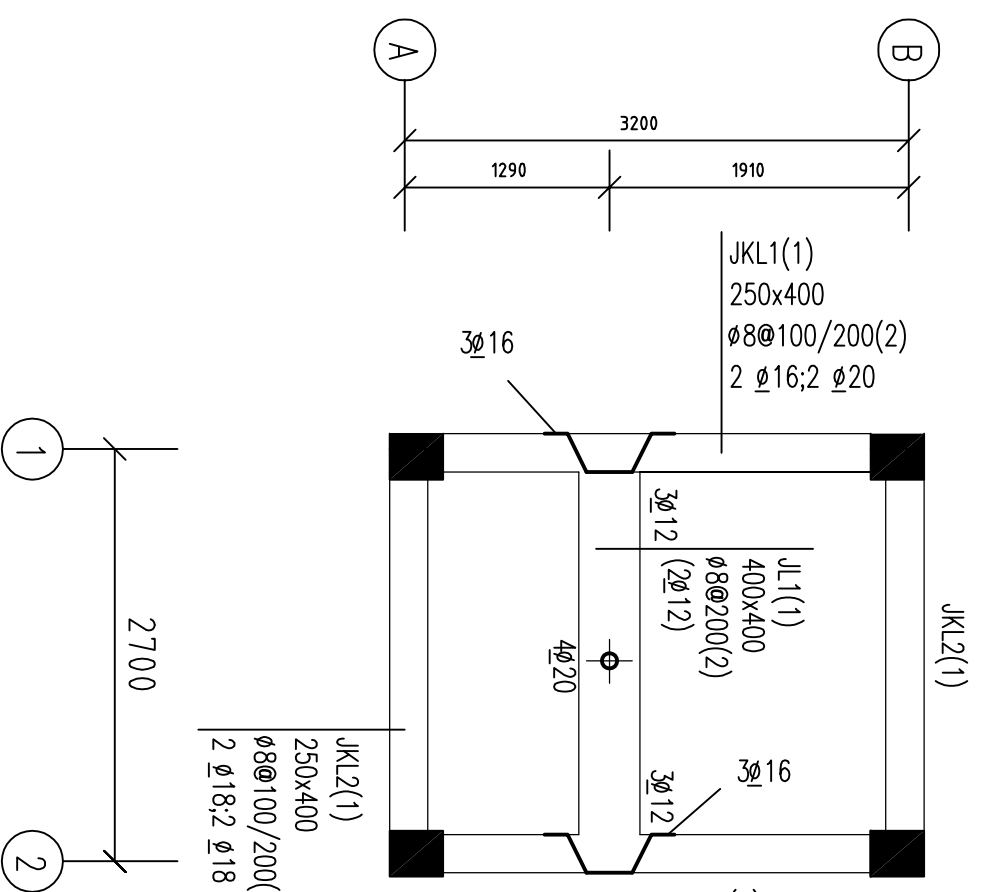
- 高程系为黄海, 单位米, 尺寸以毫米为单位。
- 墙柱: M10U10蒸压灰砂砖, M5水泥砂浆砌筑, 墙180厚。
- 外墙装饰: 1:2.5水泥石灰砂浆打底15厚, 贴24.0×6.0白釉墙砖, 本色水泥浆勾缝; 内墙饰面及天棚面普通抹灰, 面刷白色乳胶漆二底。
- 铝合金门窗: 采用100系列铝合金材料, 本色, 壁厚: 1.3mm; 玻璃: 绿色玻璃, 6厚。
- 启闭机座面结构层采用泡沫聚苯乙烯保温层。
- 屋面防水做法: 屋面防水做法采用50厚C15细石混凝土, 内铺20厚1:3水泥砂浆找平层, 再铺20厚1:3水泥砂浆找平层, 最后铺20厚1:3水泥砂浆找平层。
- 屋面雨水口: 雨水口采用50厚C15细石混凝土, 内铺20厚1:3水泥砂浆找平层, 再铺20厚1:3水泥砂浆找平层, 最后铺20厚1:3水泥砂浆找平层。
- 柱与墙体的连接: 柱与墙体的连接采用20厚C15细石混凝土, 内铺20厚1:3水泥砂浆找平层, 再铺20厚1:3水泥砂浆找平层, 最后铺20厚1:3水泥砂浆找平层。
- 墙体厚度: 墙体厚度采用20厚C15细石混凝土, 内铺20厚1:3水泥砂浆找平层, 再铺20厚1:3水泥砂浆找平层, 最后铺20厚1:3水泥砂浆找平层。
- 启闭机座面结构层采用50厚C15细石混凝土, 内铺20厚1:3水泥砂浆找平层, 再铺20厚1:3水泥砂浆找平层, 最后铺20厚1:3水泥砂浆找平层。
- 启闭机室采用防雷与接地共用接地网的型式, 要求电源零线采用25×4镀锌扁钢与电力能大零线连接。
- 启闭机室采用防雷与接地共用接地网的型式, 要求电源零线采用25×4镀锌扁钢与电力能大零线连接。

柱钢筋图 1:50

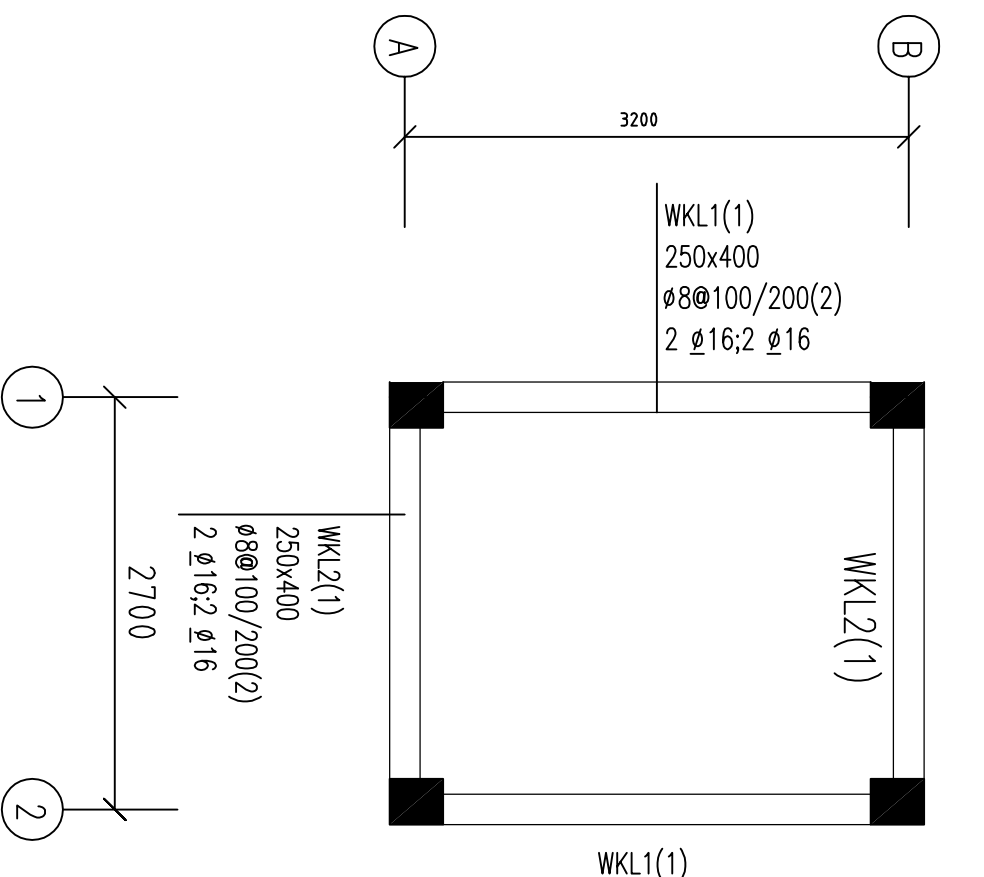
注: Z1为底柱, Z2为二层柱



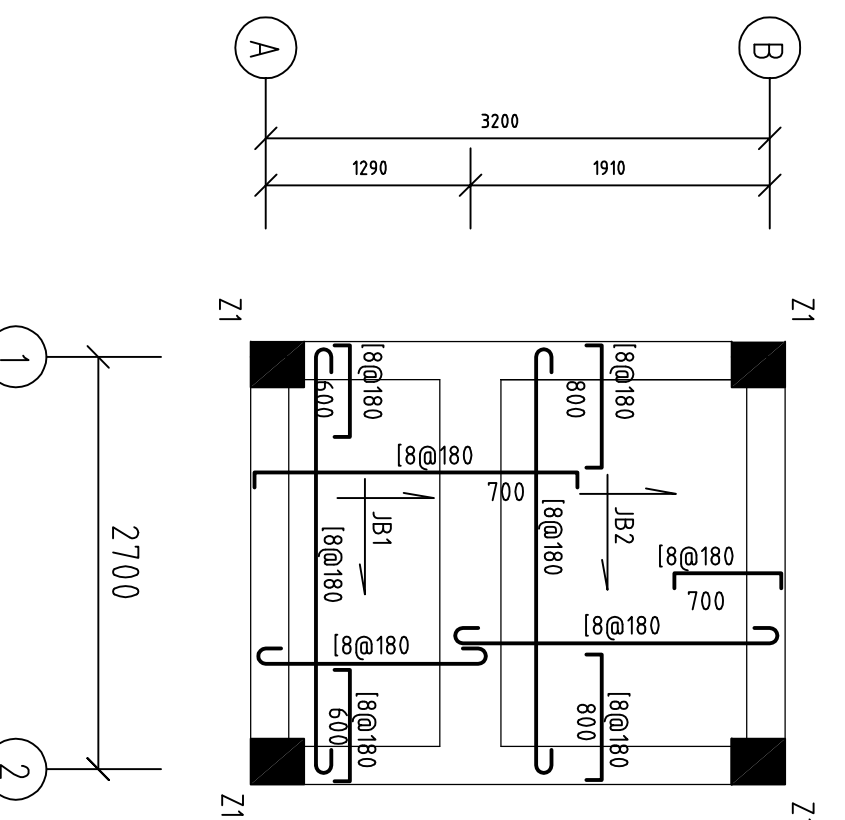
启闭层梁钢筋图 1:50



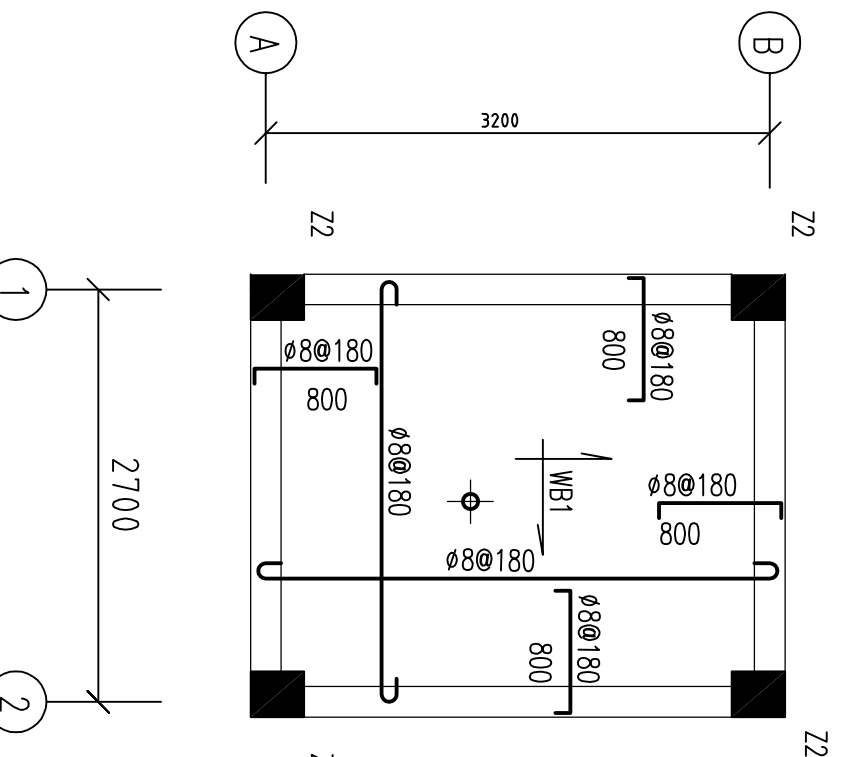
屋面层梁钢筋图 1:50



启闭层板钢筋图 1:50



屋面层板钢筋图 1:50



四会市水利水电勘测设计院			
审定	审核	设计	制图
汕头市澄海区莲下镇塔排水库重建工程	分部名称	图纸内容	比例
水 工	启闭机室结构及配筋图	1:100	设计阶段
日期	2016.09	图 号	PH-07