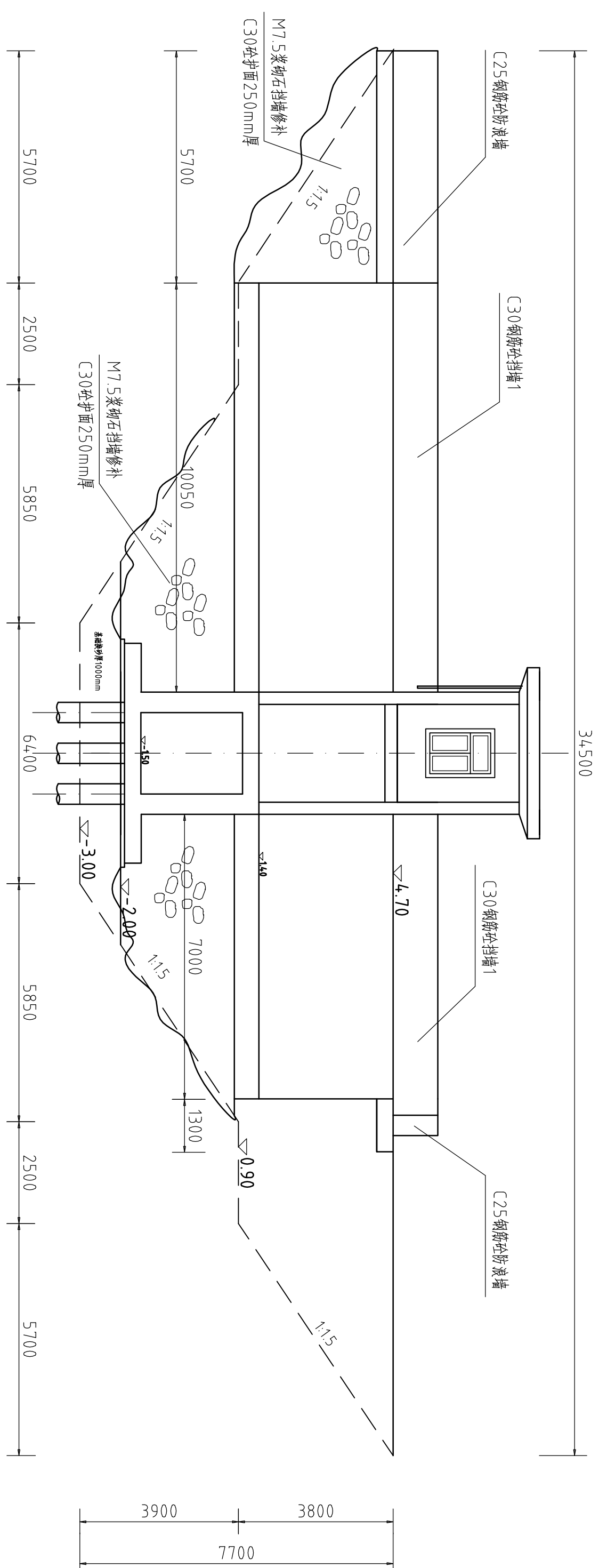
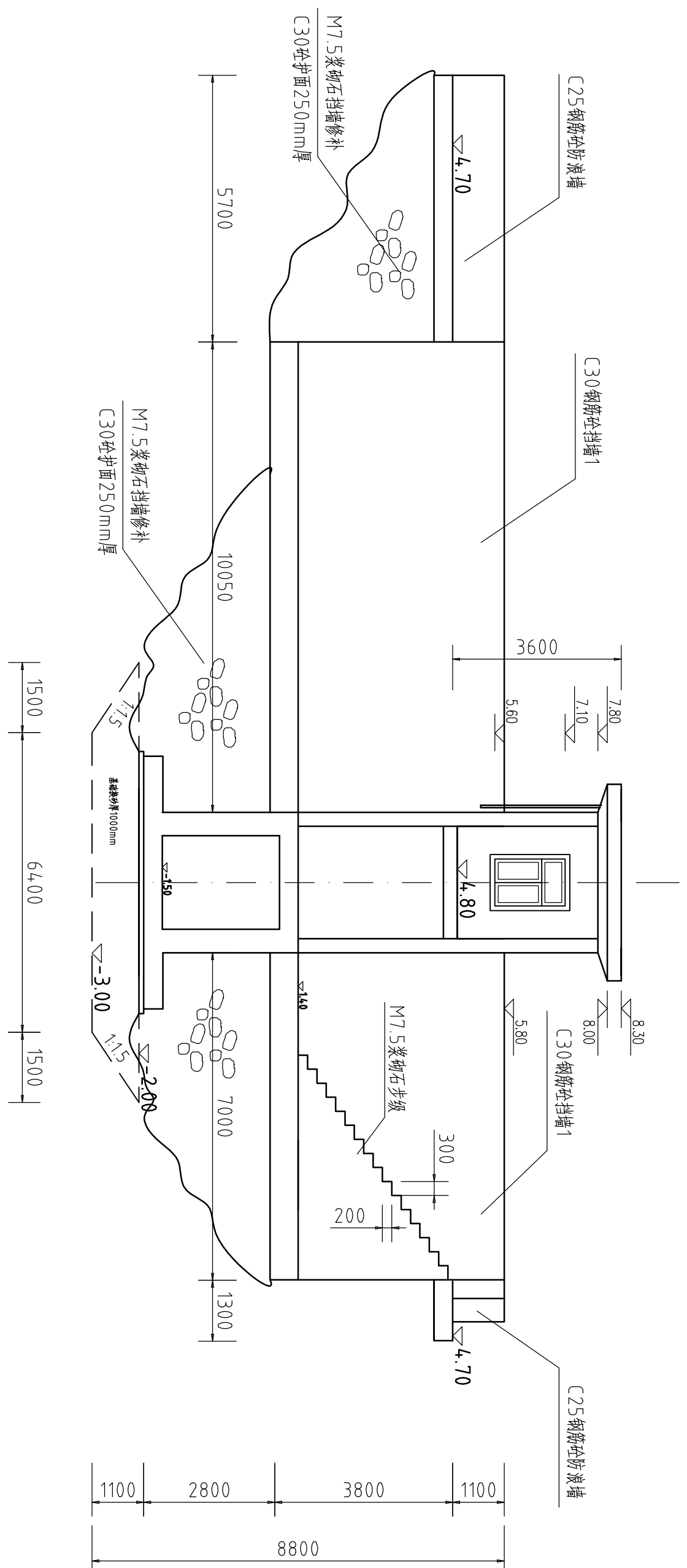


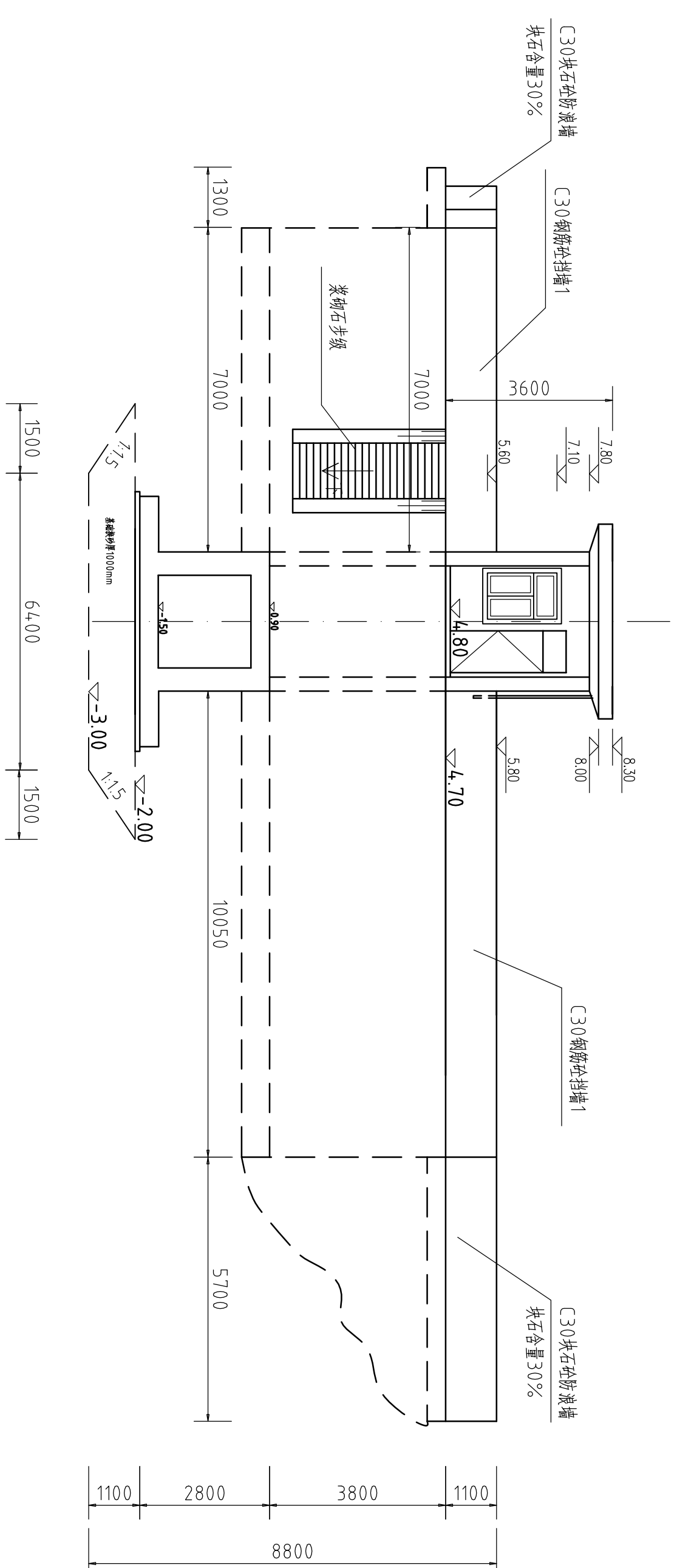
开挖断面图 1:100



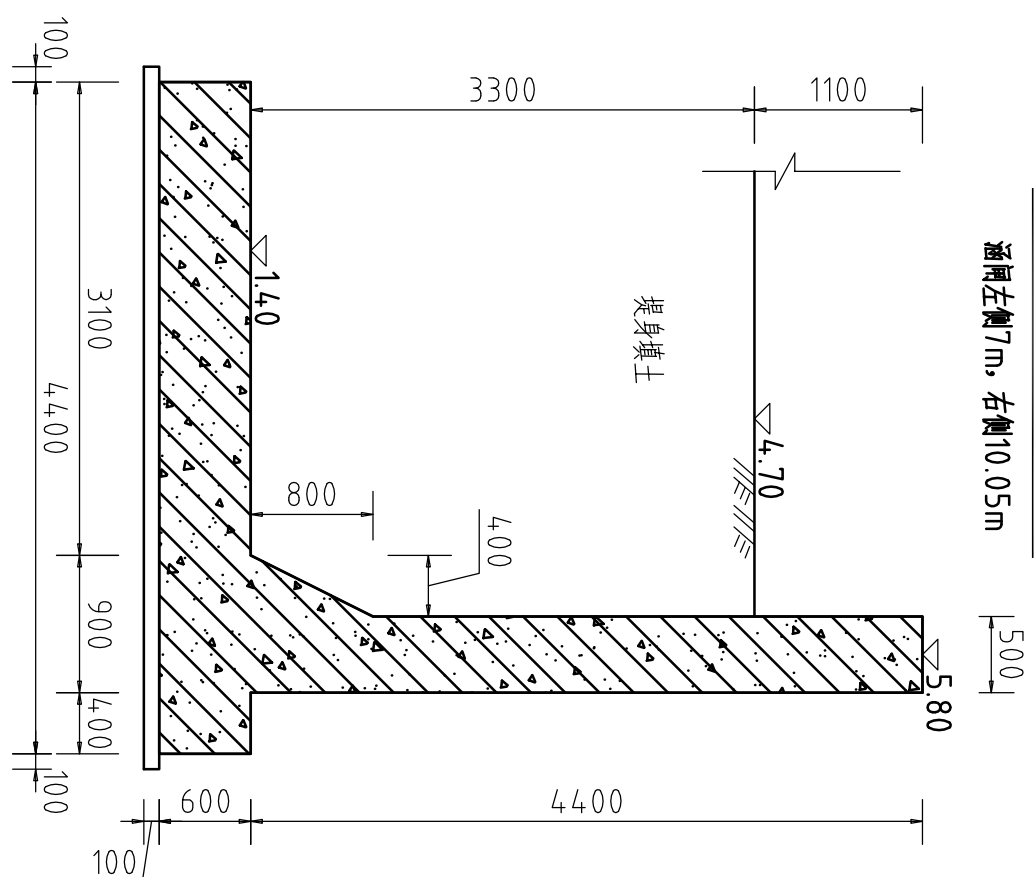
外海立视图 1:100



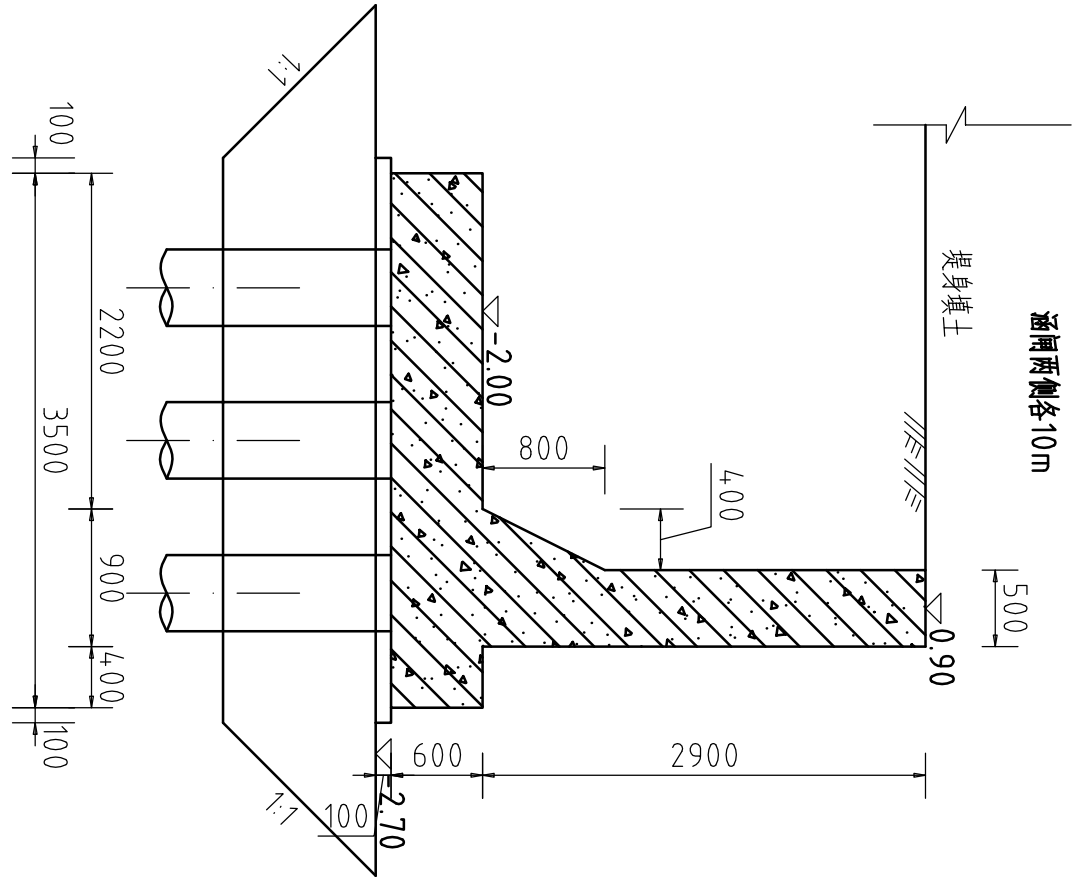
内立视图 1:100



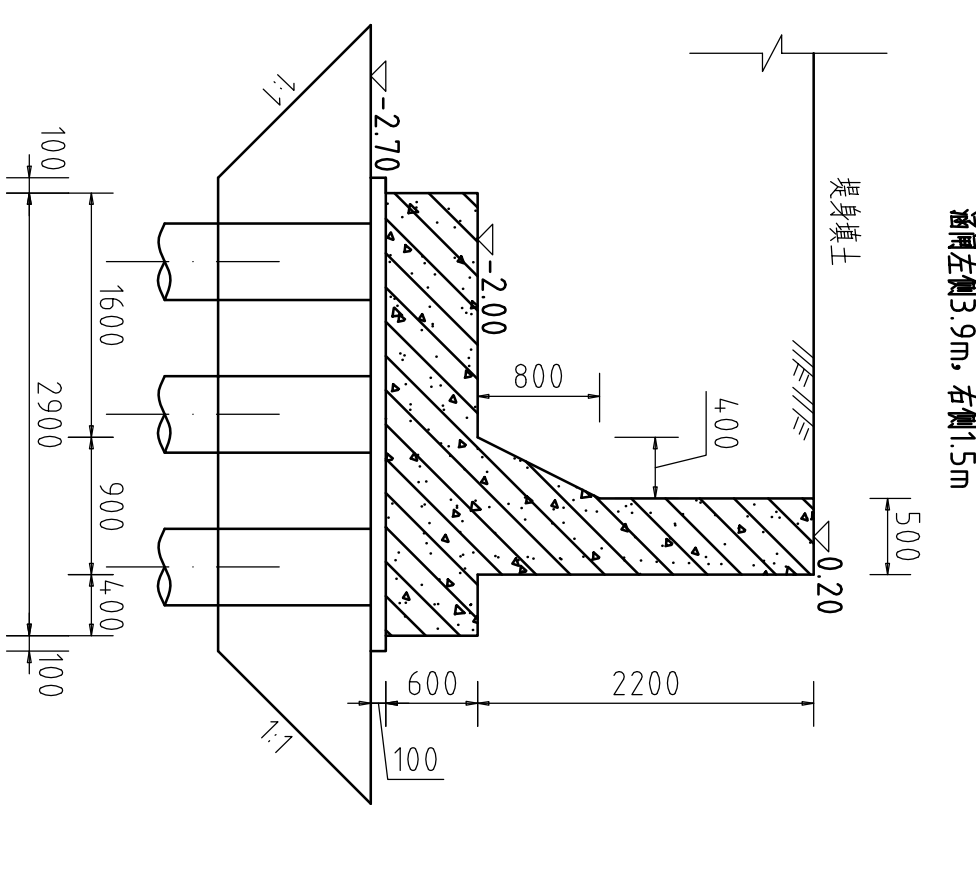
堤身两侧挡墙 1:50



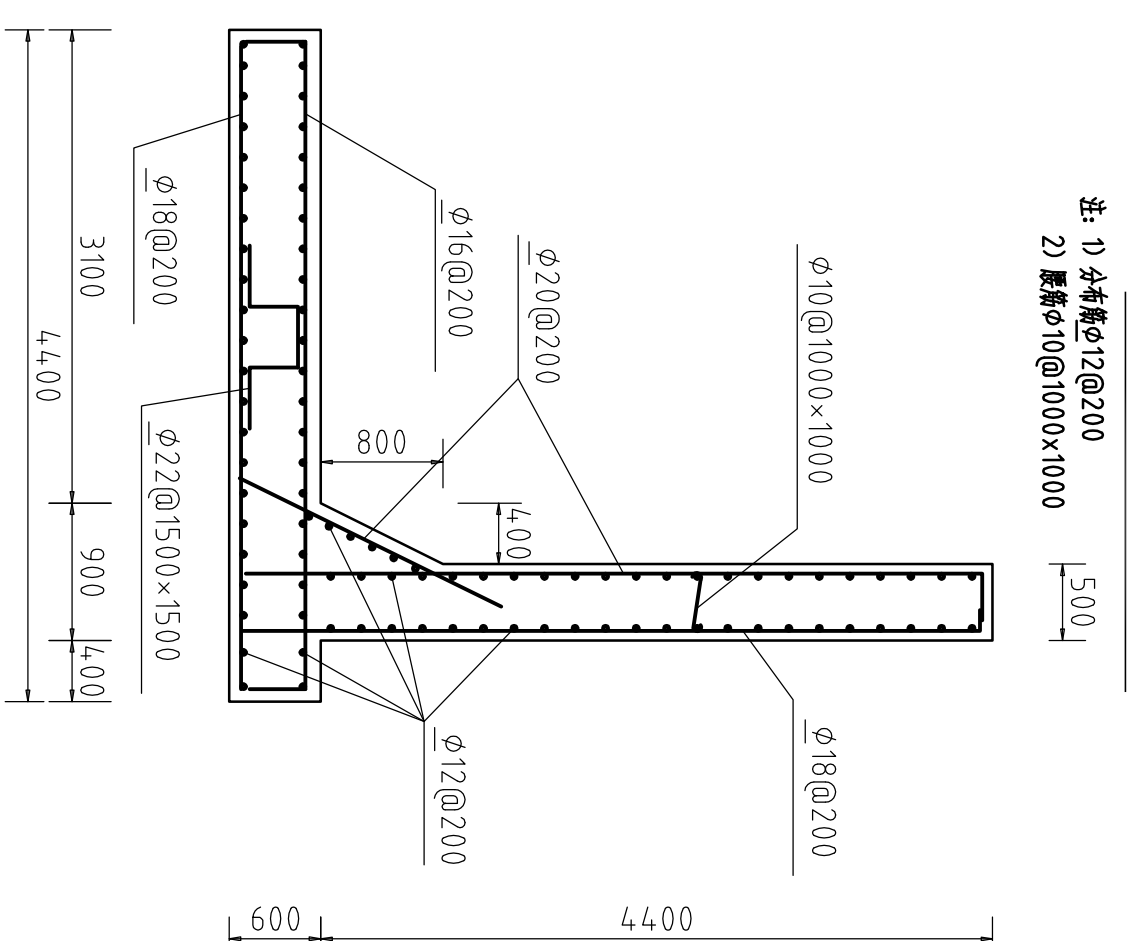
涵洞内侧挡墙 2:1.50



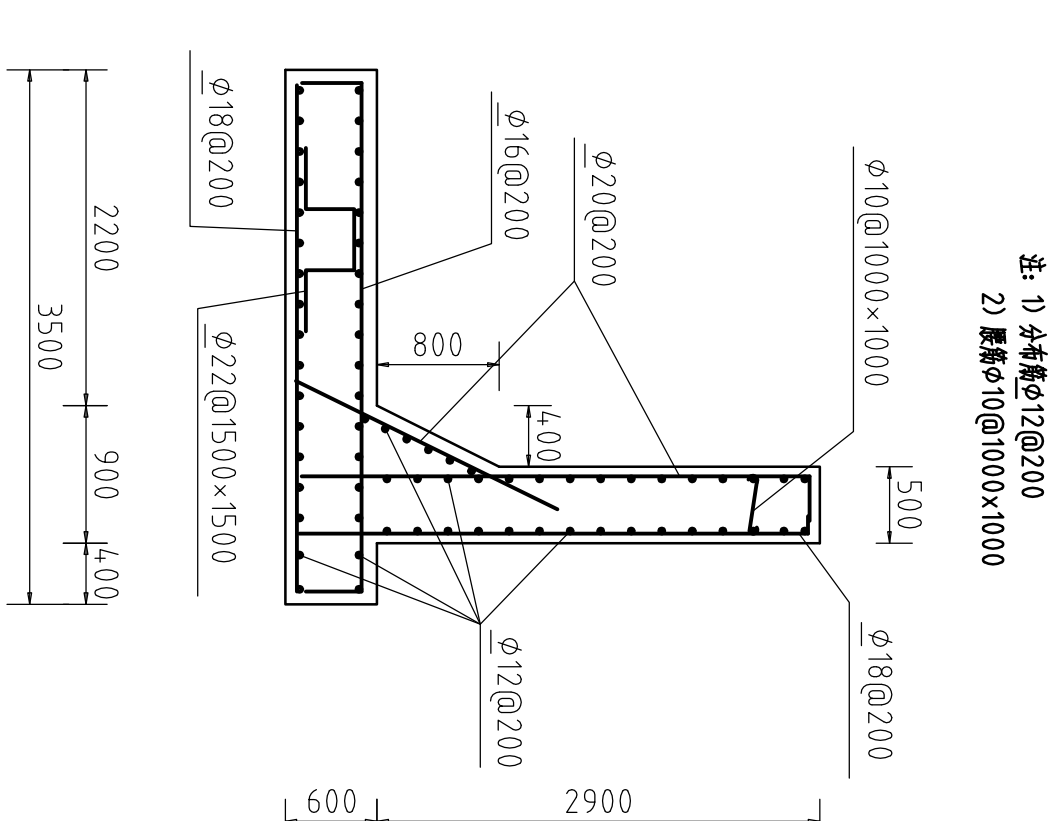
涵洞外侧挡墙 3:1.50



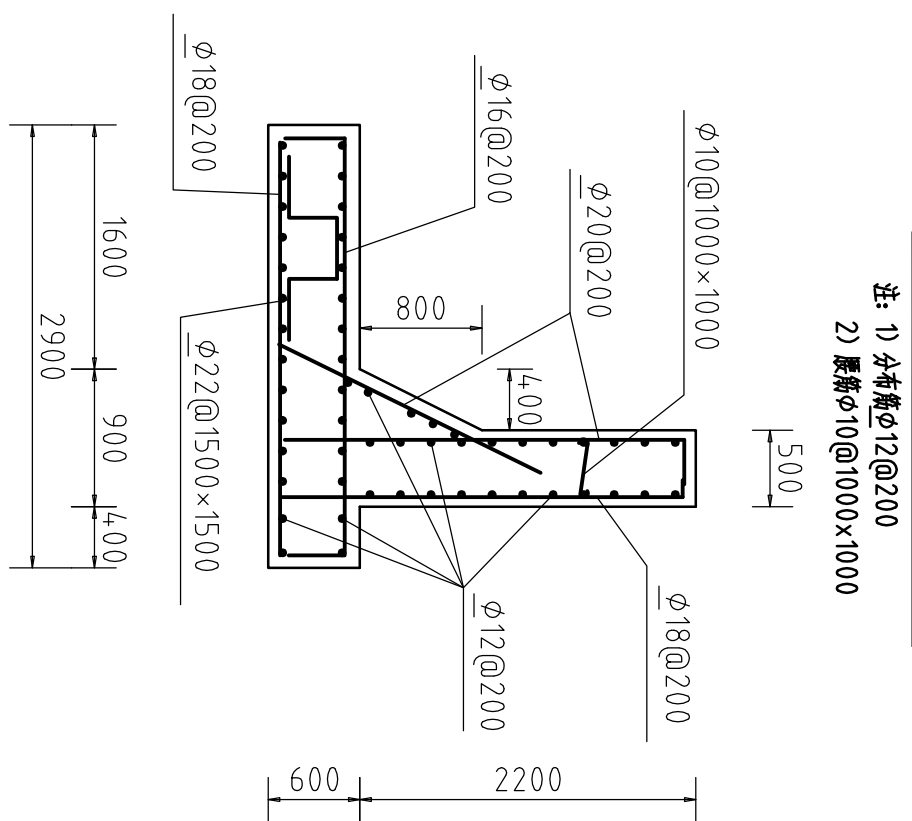
挡墙配筋图
1:50



挡墙2配筋图 1:50



挡墙3配筋图 1:50



说明:

- 1、图中高程单位为珠基，高程单位为米，其余为毫米。
- 2、防渗墙墙与泵浆砌石结构应错缝结合。
- 3、堤身填土要求：先清除植物根茎，碎瓦垃圾等杂物，采用山岗土填筑，并按规范开挖结合槽。分层填筑压实，施工压实至干容重 $\gamma_d \geq 1.53 \text{ g/cm}^3$ ，填土的压力度应达到0.92。
- 4、堤顶设计高程为迎险后的高程，在堤面加固施工时需预留沉降量，要求不小于20cm。
- 4、木桶箱涵两侧堤身填土应严格按照设计采用山岗土分层填筑压实，不得用开挖的淤浆填筑，并预留沉降量，减少完工时的沉降量。

四会市水利水电勘测设计院			
审定	李国平	汕头市澄海区莲下镇培隆排水涵重建工程	
审核	李国平		
校核	李国平		
设计	李国平		
制图	李国平		
描图	李国平		
CAD			
图例内容		涵洞纵断面配筋图	
比例	1:50	水 工	
日期	2016.09	设计阶段	施工图
		图 号	PLH-00-06