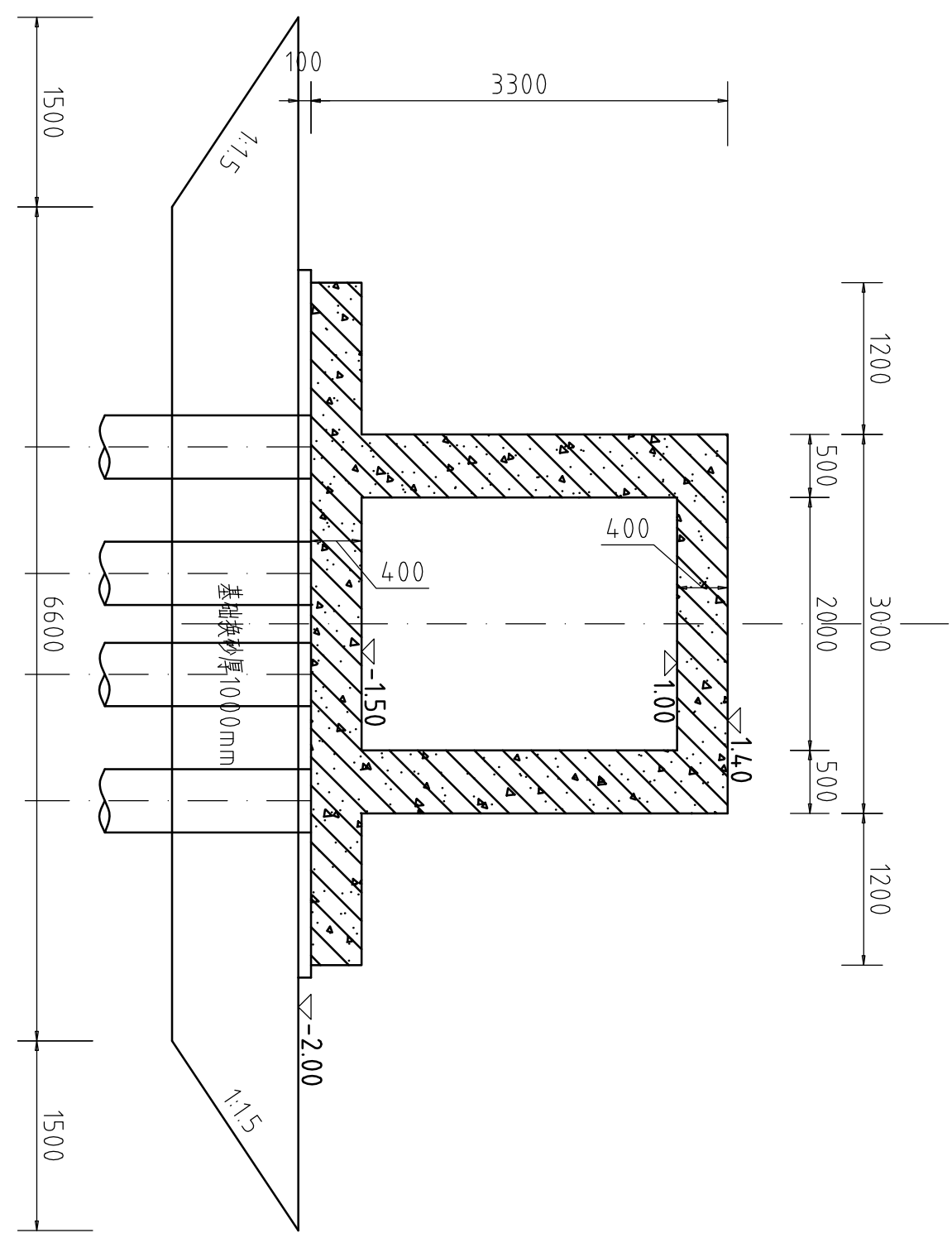
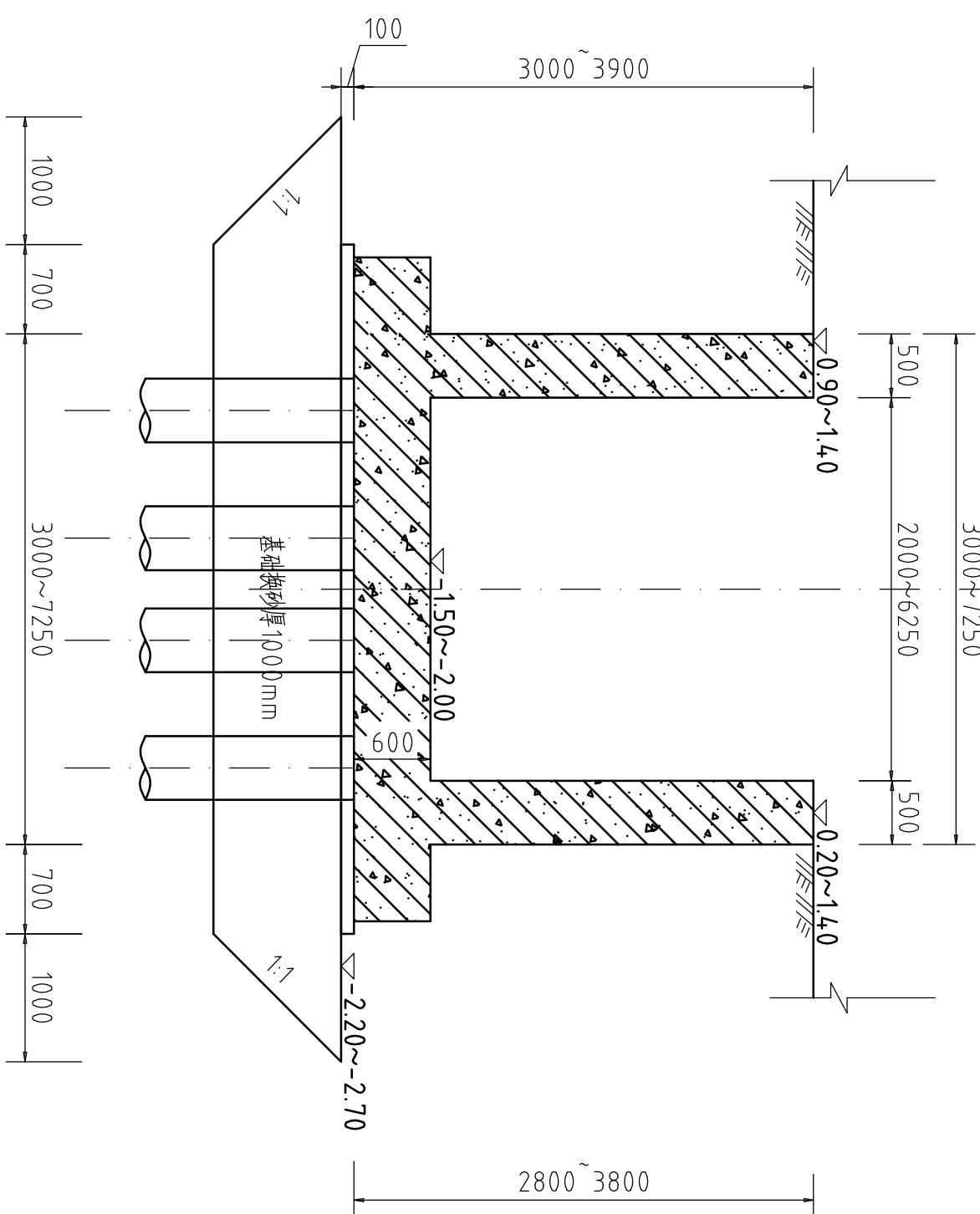


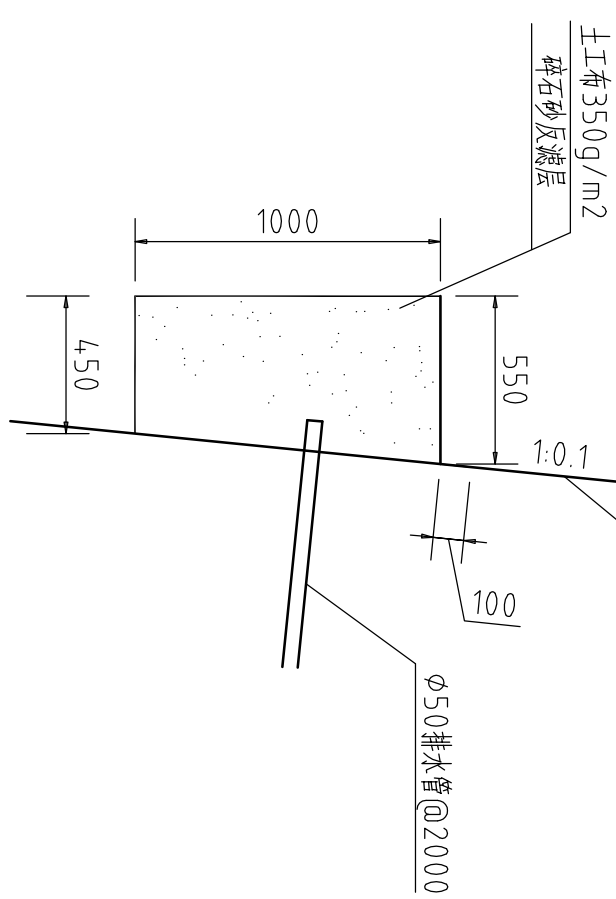
箱涵断面 1:50



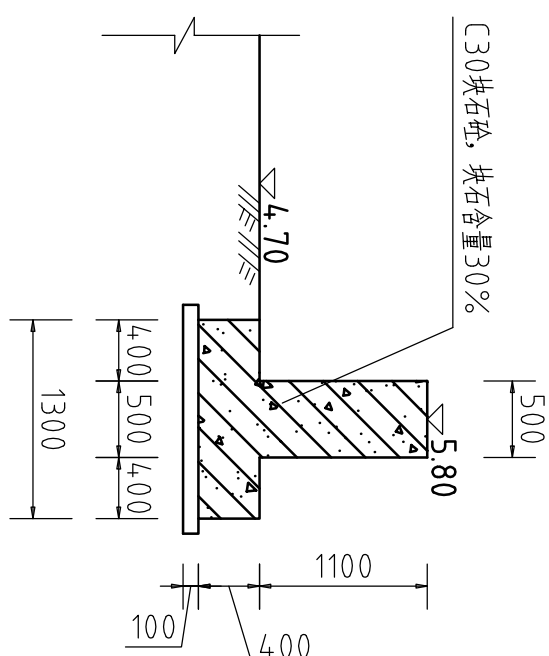
消力池断面图 1:50



连续反滤排水1细部图
1:25



涵闸两侧防浪墙 1:50



说明:

- 1、图中高程系为海拔，高程单位为米，其余为厘米。
- 2、本涵洞为一孔，孔口宽 \times 高为 2000×2500 ，涵底高程为 $\nabla -1.50$ ，启闭机台 $10.5m \times 2.3m \times 3.5m$ ，采用10t的手扳葫芦启闭机启闭，操作杆长 $5m$ ，其中缆线长 $4.0m$ 。
- 3、闸门采用红木闸门 $7.7 \times 2.24 \times 0.18m$ （高 \times 宽 \times 厚）。
- 4、C30钢筋混凝土墙每2米设置1个的50反滤塑料排水座。
- 5、C30块石砂砾浆墙（块石含量30%）。

四会市水利水电勘测设计院			
审定	审核	校核	设计
制图	绘图		
比例	1:50	设计阶段	施工图
日期	2016.09	图号	PLH-04