

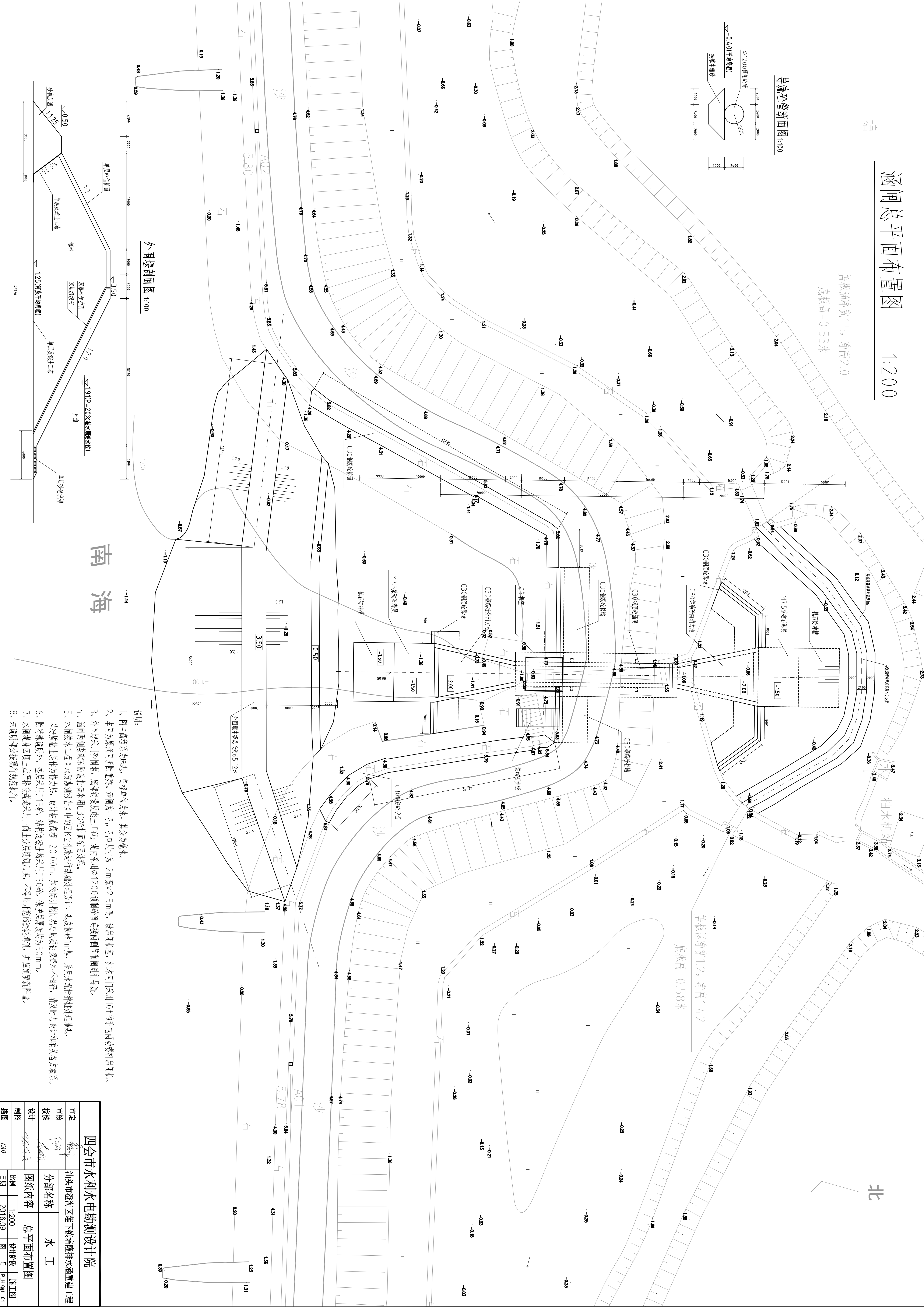
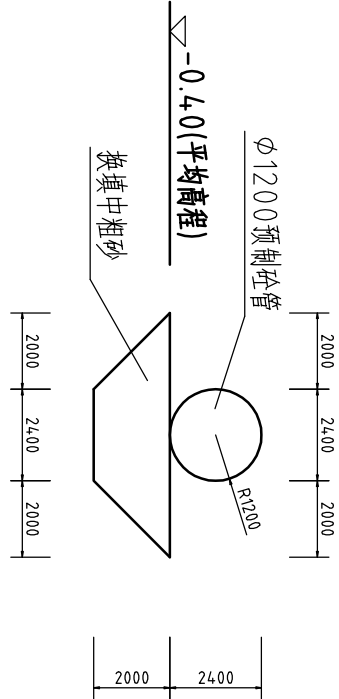
涵洞总平面布置图 1:200

塘

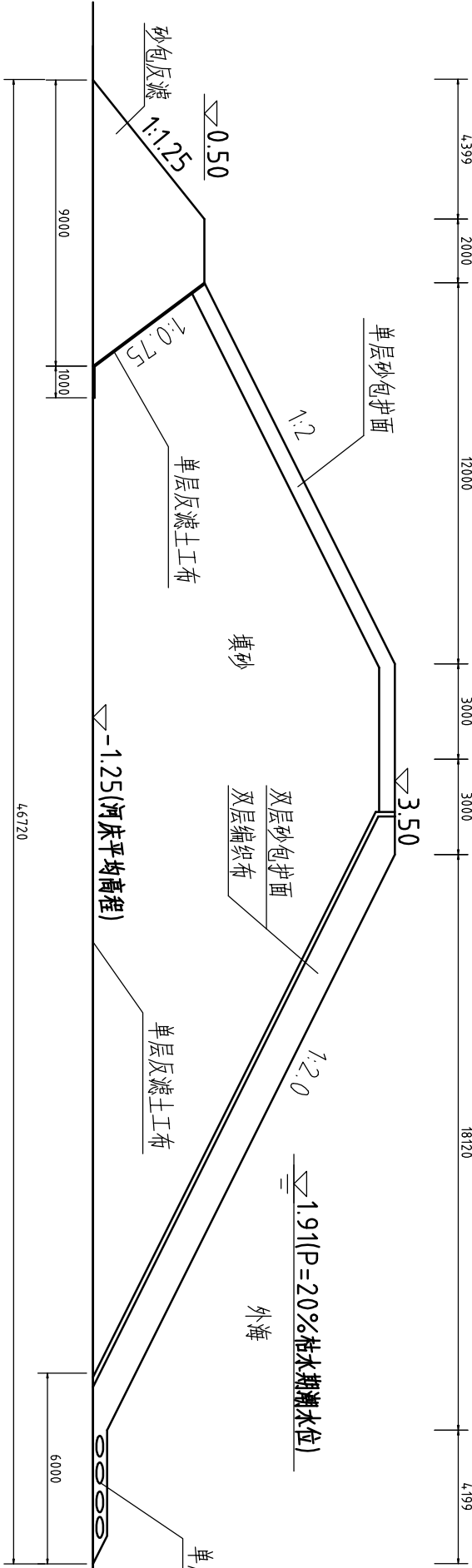
盖板涵净宽1.5，净高2.0

底板高-0.53米

导流砼管断面图 1:100



外围堰剖面图 1:100



南海

说明:

- 图中高程系为珠基，高程单位为米，其余为毫米。
- 本洞为原涵洞拆除重建。涵洞为一孔，孔口尺寸为 2m宽×2.5m高，设启闭机室，红水闸门采用10t的手电动螺杆启闭机。
- 外围堰采用砂围堰，底部铺设反滤土工布；堤内采用φ1200预制砼管连接两侧节制闸洞进行导流。
- 涵洞两侧筑砌石防冲墙采用C30砼步面锚固处理。
- 本洞按本工程《地质勘测报告》中的ZK2孔未进行基础处理设计，基底砂1m厚，采用水泥搅拌桩处理地基，以粉质粘土层作为持力层，设计桩底高程-20.00m。如实际开挖情况与地质钻探资料不相符，请及时与设计有关各方联系。
- 除特殊说明外，垫层采用C15砼，结构混凝土均采用C30砼，保护层厚度均为50mm。
- 水闸堤身回填土应严格按照规范采用山岗土分层填筑压实，不得用开挖的淤泥填筑，并应预留沉降量。
- 未说明部分按现行规范执行。

四会市水利水电勘测设计院			
审定	审核	设计	制图
汕头市澄海区莲下镇塔隆排水涵重建工程		分部名称	水 工
		图纸内容	总平面布置图
比例	1:200	设计阶段	施工图
日期	2016.09	图 号	PH-01
描图	CAD		