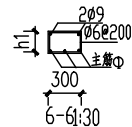
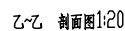
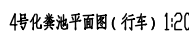



### 化粪池尺寸表



1. 本图尺寸以毫米为单位。
2.  $\mu_1$ 、 $\mu_2$  按入口管与入口管同 (用 150 瓦管)。
3. 本设计按不行车和行车考虑荷载, 不行车以 200kg/m<sup>2</sup> 计算, 行车以 4 吨卡车计算, 行车车道用 D 规格。
4. 采用材料:
  - (1) 池壁墙体均采用  $\mu_1$  00 砖,  $\mu_2$  100 水泥砂浆砌筑 (有地下水时同)。
  - (2) 预制钢筋混凝土构件采用  $\mu_2$  00 砼, I 级钢筋 Rg=2400kg/cm<sup>2</sup>。
  - (3) 底板: 无地下水时采用  $\mu_2$  100 混凝土, 有地下水时用  $\mu_2$  150 混凝土, 下面均素土夯实。
5. 抹面: 内壁一律用 1:2 水泥砂浆抹面 15 厚, 外壁有地下水时用 1:2 水泥砂浆抹面 15 厚, 无地下水时一律原浆勾缝。
6. 因建筑物位置限制, 化粪池的长、宽及深度可略为调整, 但总容积则仍按表内所列要求。
7. 如粪便不能利用作化粪池通气管或无类立管的厕所应加设通气管。
8. 本图参照《广州市环工局 (1981.5) 化粪池大样及广东省建筑设计院 (79.7) 化粪池大样制作



**注册意:**

	汕头市澄海区建筑设计院				图 纸 内 容	化粪池通用大样图	工程号	16058	
	建筑工程乙级设计证书号: A244010000				建设单位	澄海区莲华镇镇联总社	设计阶段	施工图	
	审 定	廖伟东	项目负责	杜旭东	专业负责	谢如莹	图 号	水施 07	
审 核	谢哲宏	校 对	杜旭东	设 计	谢如莹	工程名称	澄建审	日 期	2016.11
						审 查 号	第 07 页	共 07 页	