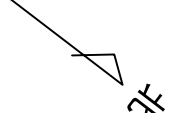
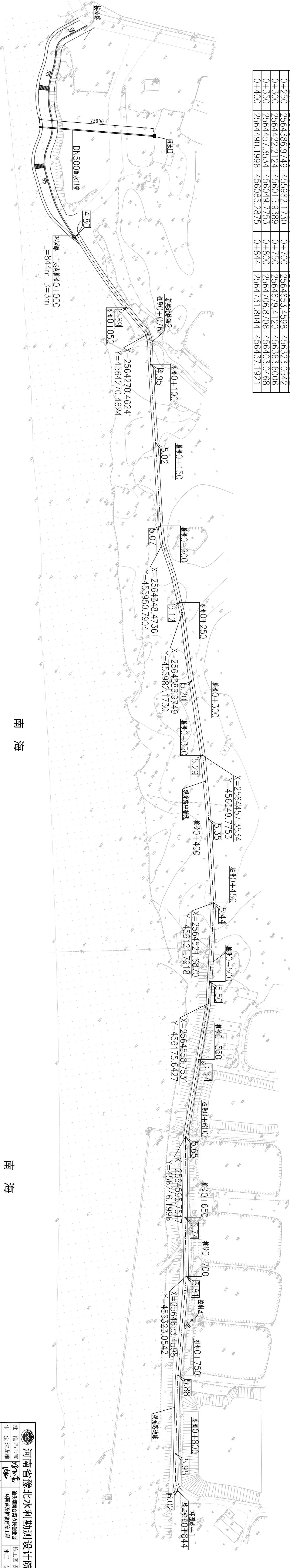


汕头市汕头湖南台湾农民创业园环园路一及护坡平面布置图

桩号	X坐标	Y坐标	桩号	X坐标	Y坐标
0+000	2564206.0000	455831.2700	0+450	2564521.6870	456121.7918
0+050	2564242.3717	455852.3201	0+500	2564549.0246	456161.3264
0+100	2564285.3502	455877.8902	0+550	2564573.1913	456203.1766
0+150	2564316.9638	455914.3024	0+600	2564595.7517	456246.1996
0+200	2564348.4736	455950.7904	0+650	2564623.7111	456285.2802
0+250	2564386.9749	455982.1730	0+700	2564653.4598	456323.0542
0+300	2564422.2124	456015.9389	0+750	2564679.4120	456363.6006
0+350	2564457.3534	456049.7753	0+800	2564706.8706	456403.0468
0+400	2564490.1996	456085.2875	0+844	2564731.8044	456437.1921



南海

南海

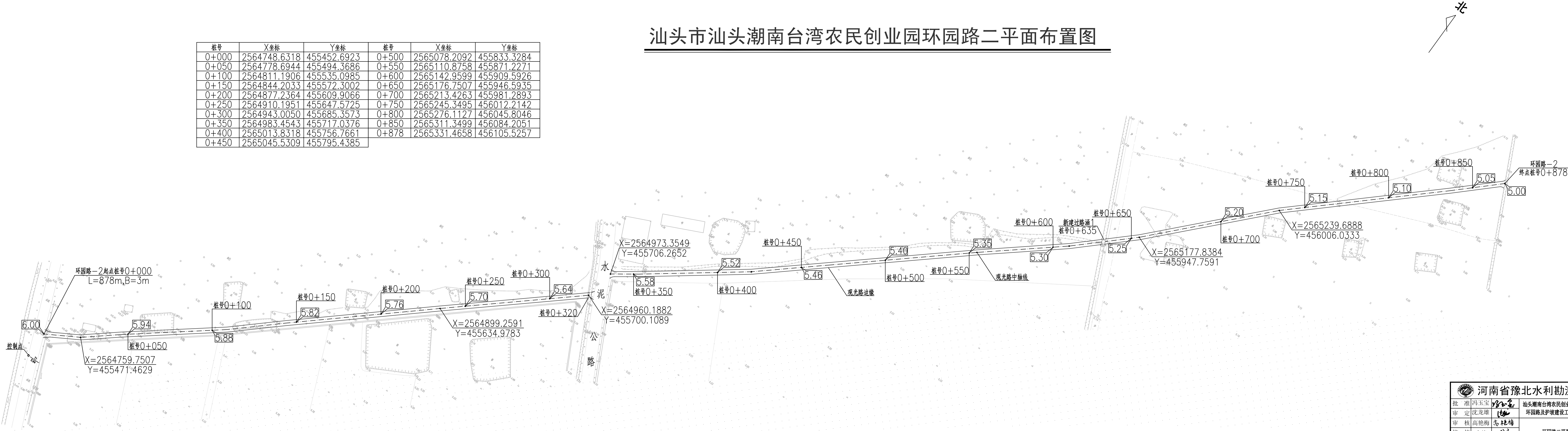
南海

注:假定坐标系,任意高程基准,等高距为1米。

				河南省豫北水利勘测设计院			
批准	冯玉宝	审核	沈龙雄	设计	王雪	绘图	王雪
审定	沈龙雄	审核	高艳梅	设计	王雪	绘图	王雪
校核	金峰	审核	王雪	设计	王雪	绘图	王雪
设计	蔡德吉	审核	王雪	设计	王雪	绘图	王雪
制图	王雪	审核	王雪	设计	王雪	绘图	王雪
设计证书	A141009194	图号	TCYGC-(S)-01	比例	1:1000	日期	2016.02

汕头市汕头潮南台湾农民创业园环园路二平面布置图

桩号	X坐标	Y坐标	桩号	X坐标	Y坐标
0+000	2564748.6318	455452.6923	0+500	2565078.2092	455833.3284
0+050	2564778.6944	455494.3686	0+550	2565110.8758	455871.2271
0+100	2564811.1906	455535.0985	0+600	2565142.9599	455909.5926
0+150	2564844.2033	455572.3002	0+650	2565176.7507	455946.5935
0+200	2564877.2364	455609.9066	0+700	2565213.4263	455981.2893
0+250	2564910.1951	455647.5725	0+750	2565245.3495	456012.2142
0+300	2564943.0050	455685.3573	0+800	2565276.1127	456045.8046
0+350	2564983.4543	455717.0376	0+850	2565311.3499	456084.2051
0+400	2565013.8318	455756.7661	0+878	2565331.4658	456105.5257
0+450	2565045.5309	455795.4385			



注:假定坐标系,任意高程基准,等高距为1米。

河南省豫北水利勘测设计院			
批准	冯玉宝	汕头潮南台湾农民创业园	施工图设计
审定	沈龙雄	环园路及护坡建设工程	水工专业
审核	高艳梅	环园路二平面布置图	
校核	金峰		
设计	蔡德吉		
制图	王翠	比例	1:2000
设计证号	A141009194	图号	TCYGC-(S)-02