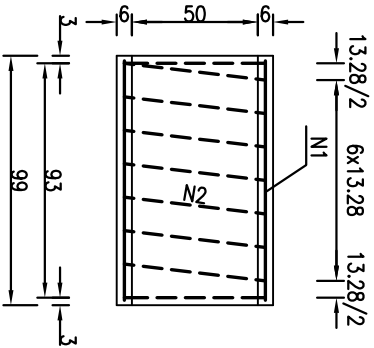
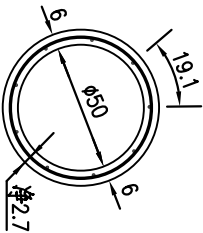


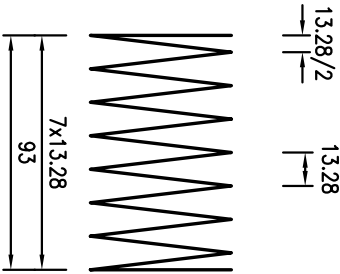
纵断面 (1:30)



横断面 (1:30)



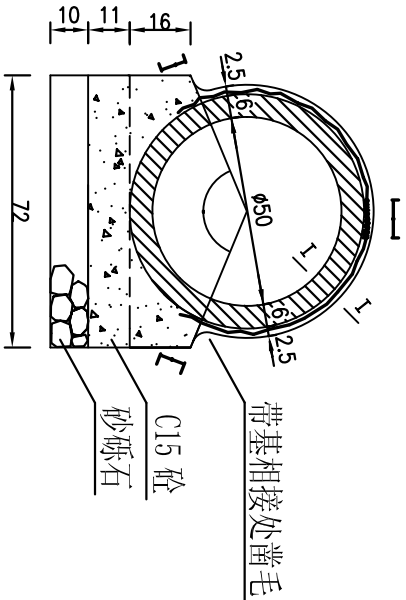
螺旋主筋 (1:30)



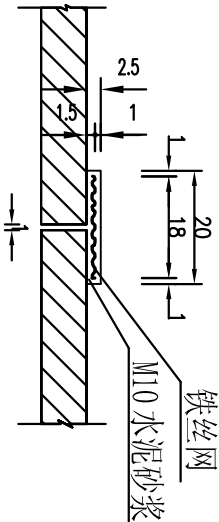
钢筋圈 (1:30)



135° 砼基础 (1:20)



I - I 大样



工程数量一览表

一米管节工程量						一个接口工程量	
钢筋编号	直径 (mm)	长度 (cm)	根数	共长 (m)	共重 (kg)	C25 砼 (m³)	C15 砼 (m³)
1	ø6	95	9	8.55	5.49	0.105	0.135
2	ø6	1617	1	16.17	0.072	0.284	0.006

附注：

- 图中标注尺寸除钢筋直径以毫米计外, 余均以厘米为单位。比例如图所示。
- 钢筋混凝土圆管采用C25砼预制, 管基采用C15混凝土, 抹带用M10水泥砂浆。
- 铁丝网: 规格30号, 10×10mm镀锌铁丝网。埋入混凝土基础内的长度为15cm, 管顶搭接长度为10cm。
- 螺旋筋最外一圈钢筋形成圆后, 其末端搭接15厘米, 并以铁丝绑扎或焊牢。
- 在基础和管外壁与抹带相接处, 砼表面应凿毛刷净, 使之粘结牢固。