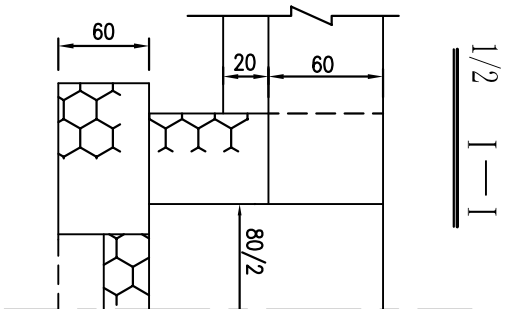
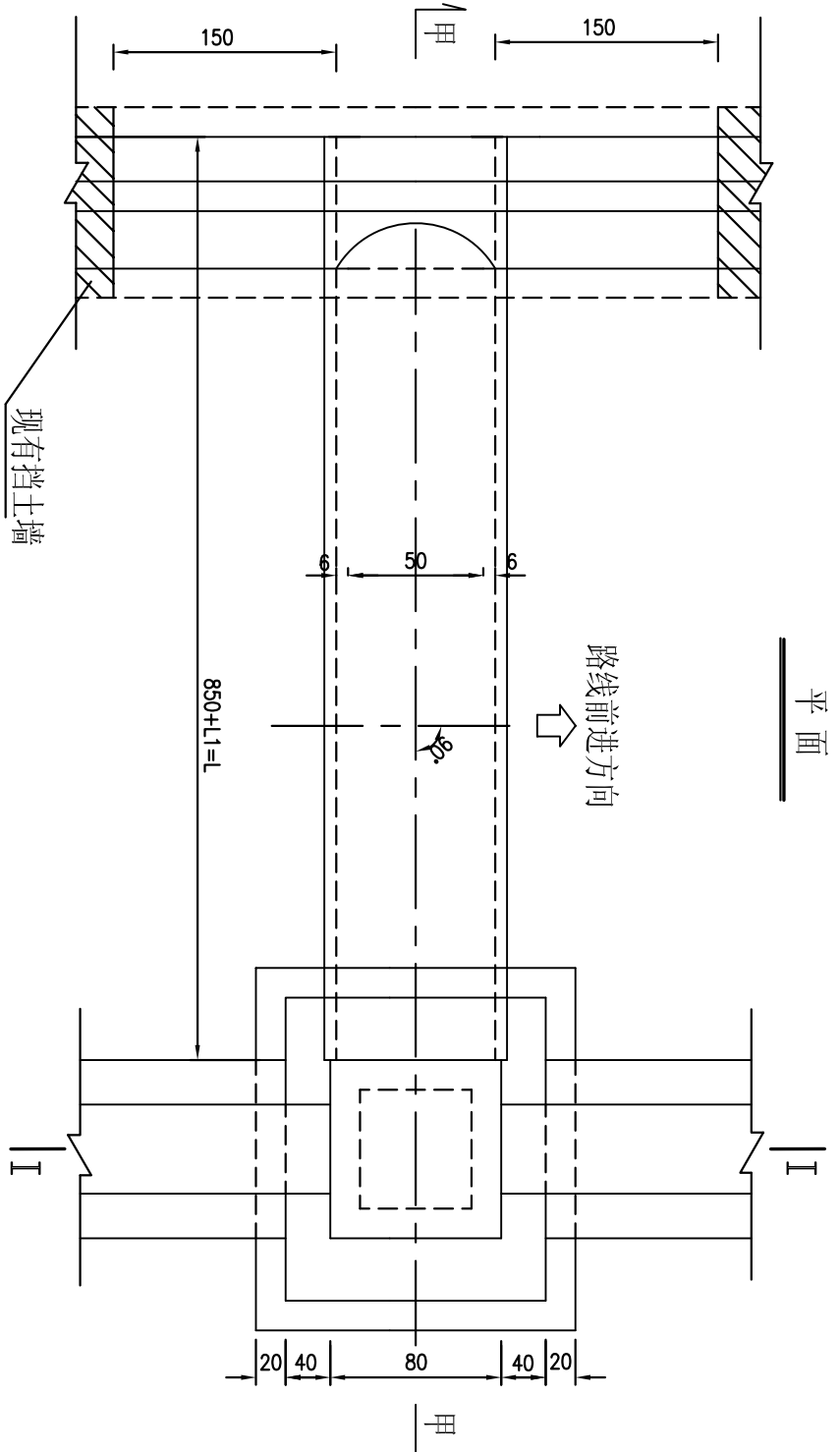


中心桩号	G1 (米)	G2 (米)	G3 (米)	G4 (米)	G5 (米)	G6 (米)	L1 (厘米)	L (厘米)
K0+005	10.55	10.51	10.51	10.47	10.47	9.22	200	1050
K0+092	10.72	10.68	10.68	10.64	10.64	9.39	215	1065

施工尺寸一览表



附注:

1. 本图标注尺寸除高程以米计外,余均以厘米为单位。
2. 砂浆强度等级:侧墙、墙身、为M5砂浆砌块石,基础为M7.5砂浆砌块石,铺底为M7.5砂浆砌片石,抹面为M10水泥砂浆。
3. 立面图中标注高程均为涵轴线上高程,路拱横坡由涵顶填土调整。
4. 施工时洞口原有挡土墙应予拆除,洞口每侧新建挡土墙各1.5米,新建一字墙与之砌顺。