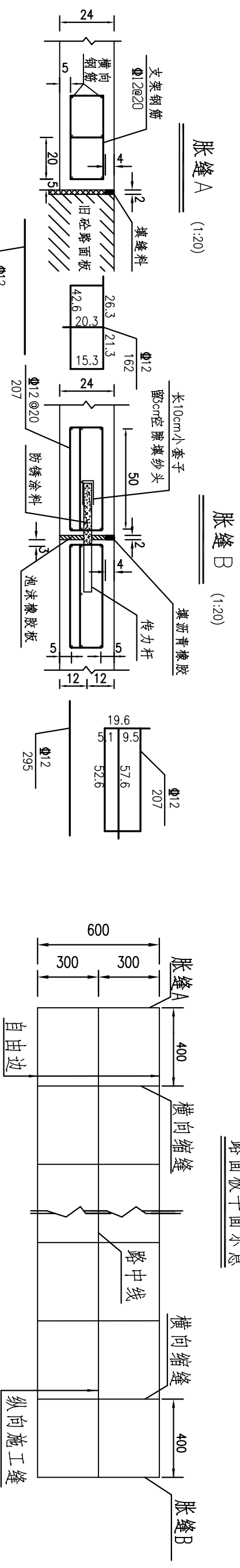
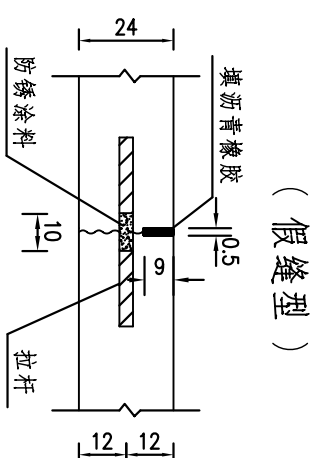


路面平整示意图



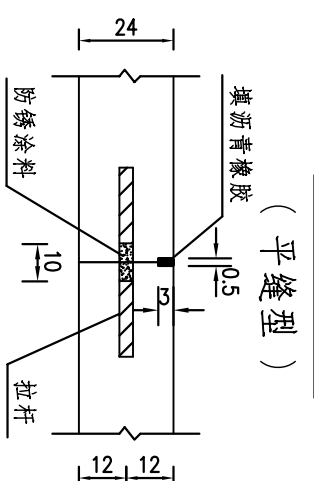
纵向收缩

(1:20)

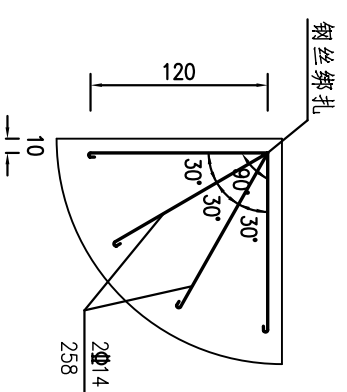


纵向施工缝

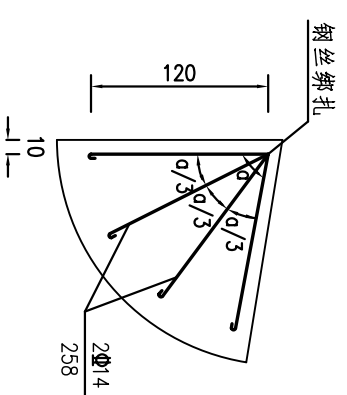
(1:20)



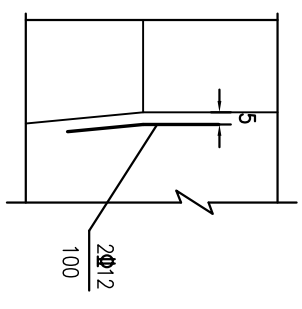
角隅钢筋大样 A



B 大样钢筋间隔角角锐

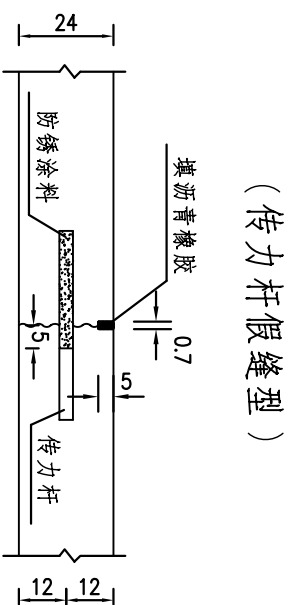


错缝处双层防裂钢筋



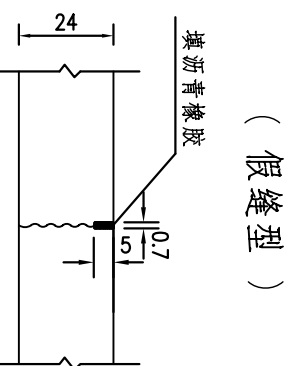
纵向收缩

(1:20)



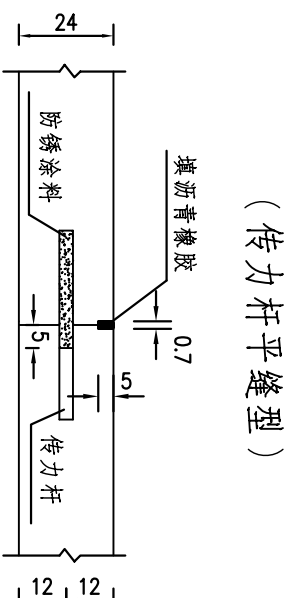
縫綳縮向橫

(1:20)



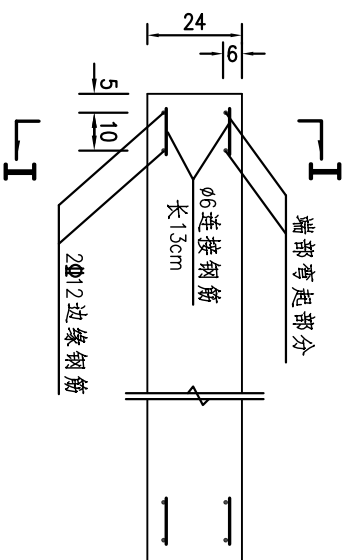
纵向施工缝

(1:20)

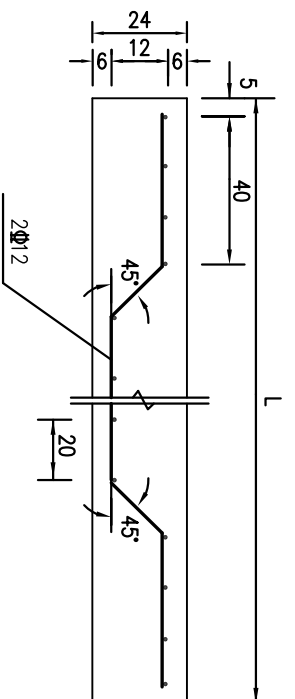


边缘钢筋布置

(1:20)



(1:20)



附注：

1. 本图标注尺寸除钢筋直径以毫米计外,余均以厘米为单位,比例如图所示。
2. 胀缝A设置于与旧路砼板相接处,胀缝B设置于桥头钢筋砼板与水泥砼面板相接或者与其他道路路相接处,其余路段应视施工温度酌情按200~400m设置,其传力杆套子端应在相邻板中交错布置。与胀缝邻近的3道横向缩缝均应采用传力杆假缝型,其它横向缩缝采用假缝型。横向施工缝应尽可能设在横向缩缝或胀缝处,设在缩缝处的施工缝,应采用传力杆平缝型,纵向施工缝应选在纵向缩缝处,并采用平缝型。
3. 纵缝拉杆采用 $\Phi 14$ 螺纹钢筋,长70cm,间距90cm。横缝传力杆采用 $\phi 30$ 光面钢筋,长40cm,间距30cm。
4. 角隅钢筋布置在上部,距顶面保护层应不小于5cm,错缝防裂钢筋距顶、下保护层应不小于5cm。
5. 路面板接缝施工应严格按照有关规范执行。