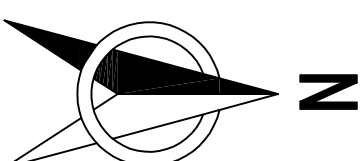


汕头市潮南区峡山街道办事处2015年度高标准基本农田建设项目

分村规划图

建设单位（公章）：汕头市潮南区峡山街道办事处
编制单位（公章）：河南省豫北水利勘测设计院
编制日期：2016年5月28日



拱上村

X= 2573858.7426
Y=39438832.3304

整修农渠Ⅱ-1起

L=348m, B=0.6m, H=0.8m

X= 2573834.8205
Y=39438795.2860

整修农渠Ⅱ-1止

L=348m, B=0.6m, H=0.8m

整修过路涵-1
L=2m, D=0.5m

X= 2573664.1690
Y=39438317.7107

X= 2573644.5618
Y=39438558.2312

X= 2573663.0260
Y=39438391.5484

X= 2573570.1504
Y=39438346.9375

X= 2573441.6917
Y=39438729.6970

X= 2573374.4843
Y=39438903.1875

高标准基本农田建设项目区界线

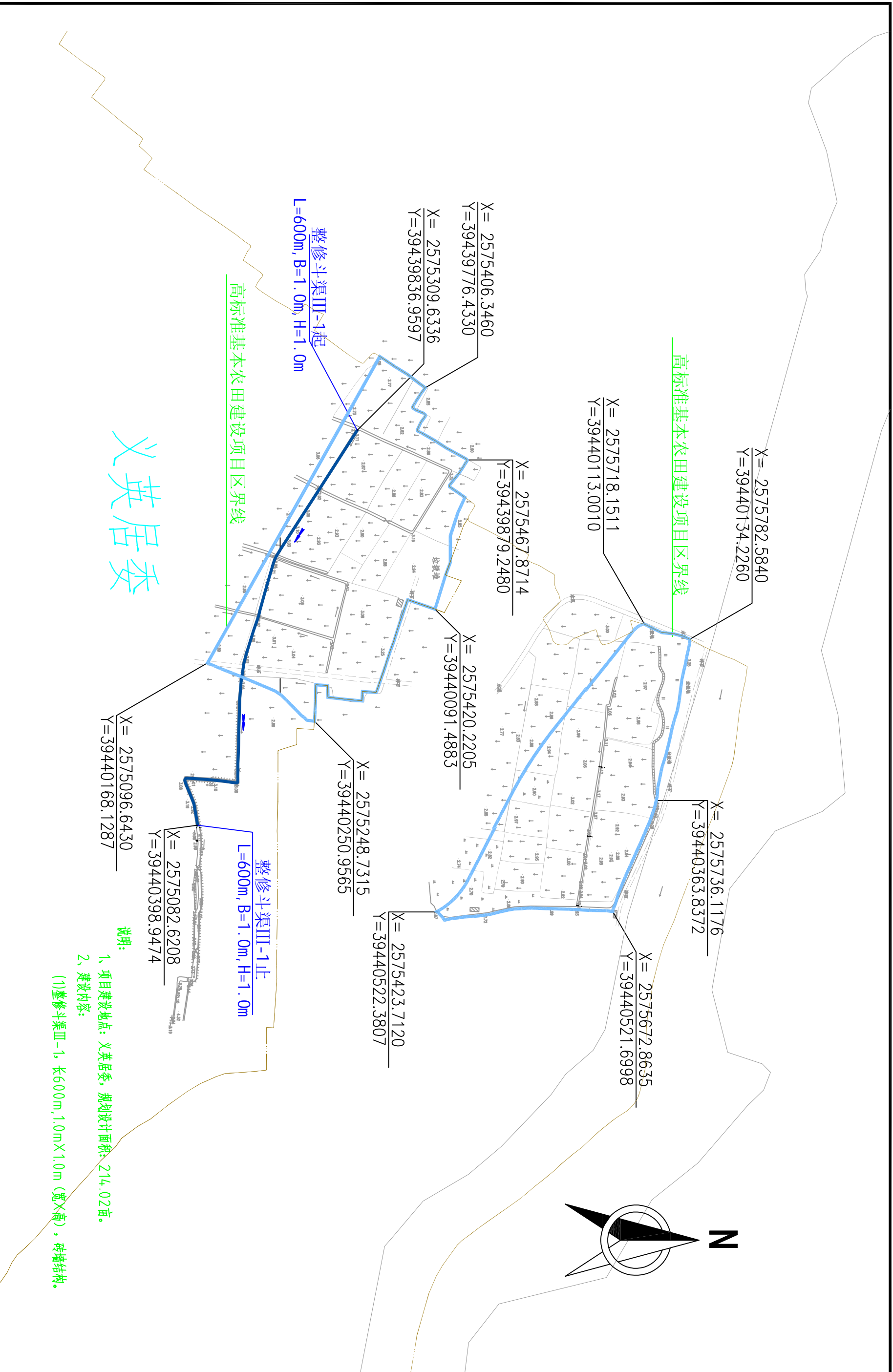
说明:

- 1、项目建设地点: 拱上村, 规划设计面积: 176.32亩。
- 2、建设内容:

- (1)整修农渠Ⅱ-1, 长348m, 0.6mX0.8m (宽X高), 砖墙结构。
- (2)整修过路涵-1, 长2m, 直径Φ500, C30钢筋砼管, 所在渠道为整修农渠Ⅱ-1。

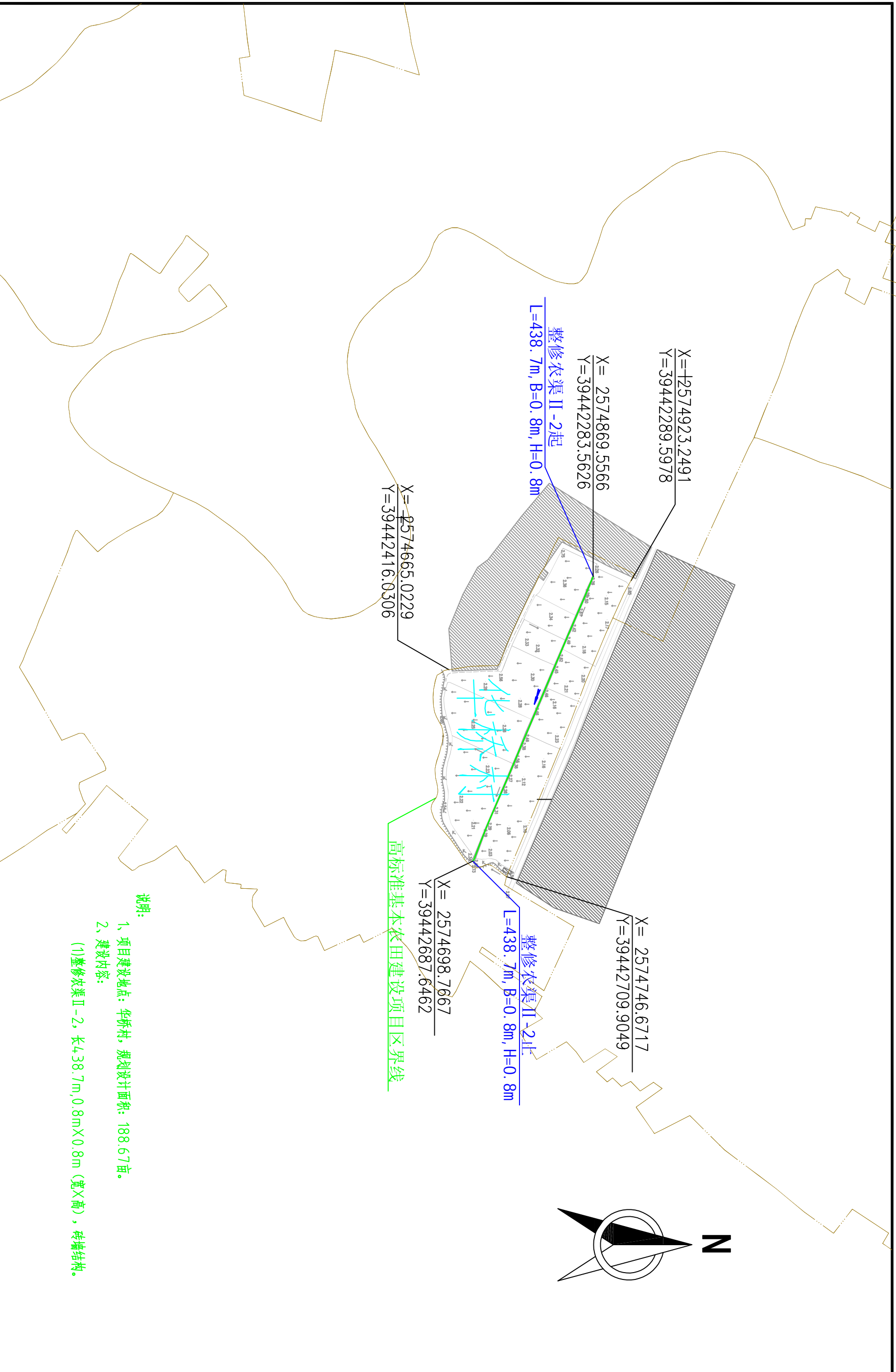
汕头市潮南区峡山街道2015年度高标准基本农田建设项目规划图 (拱上村)

设计单位	河南省豫北水利勘测设计院	比例尺	1:5000	制图	蔡偲吉	制图日期	2016年05月
------	--------------	-----	--------	----	-----	------	----------



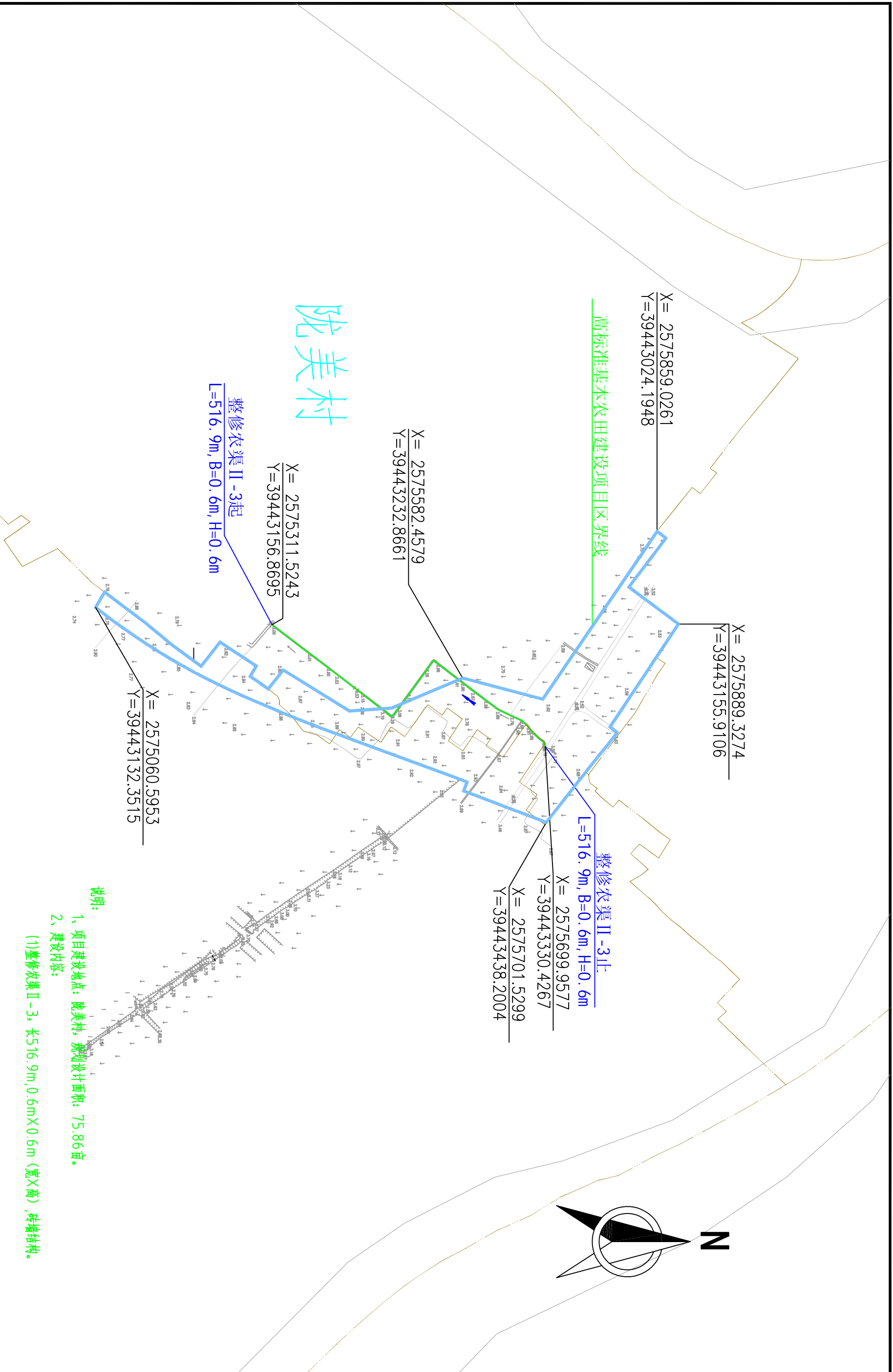
汕头市潮南区峡山街道2015年度高标准基本农田建设项目规划图 (义英居委)

设计单位	河南省豫北水利勘测设计院	比例尺	1:5000	制图	蔡偲吉	制图日期	2016年05月
------	--------------	-----	--------	----	-----	------	----------



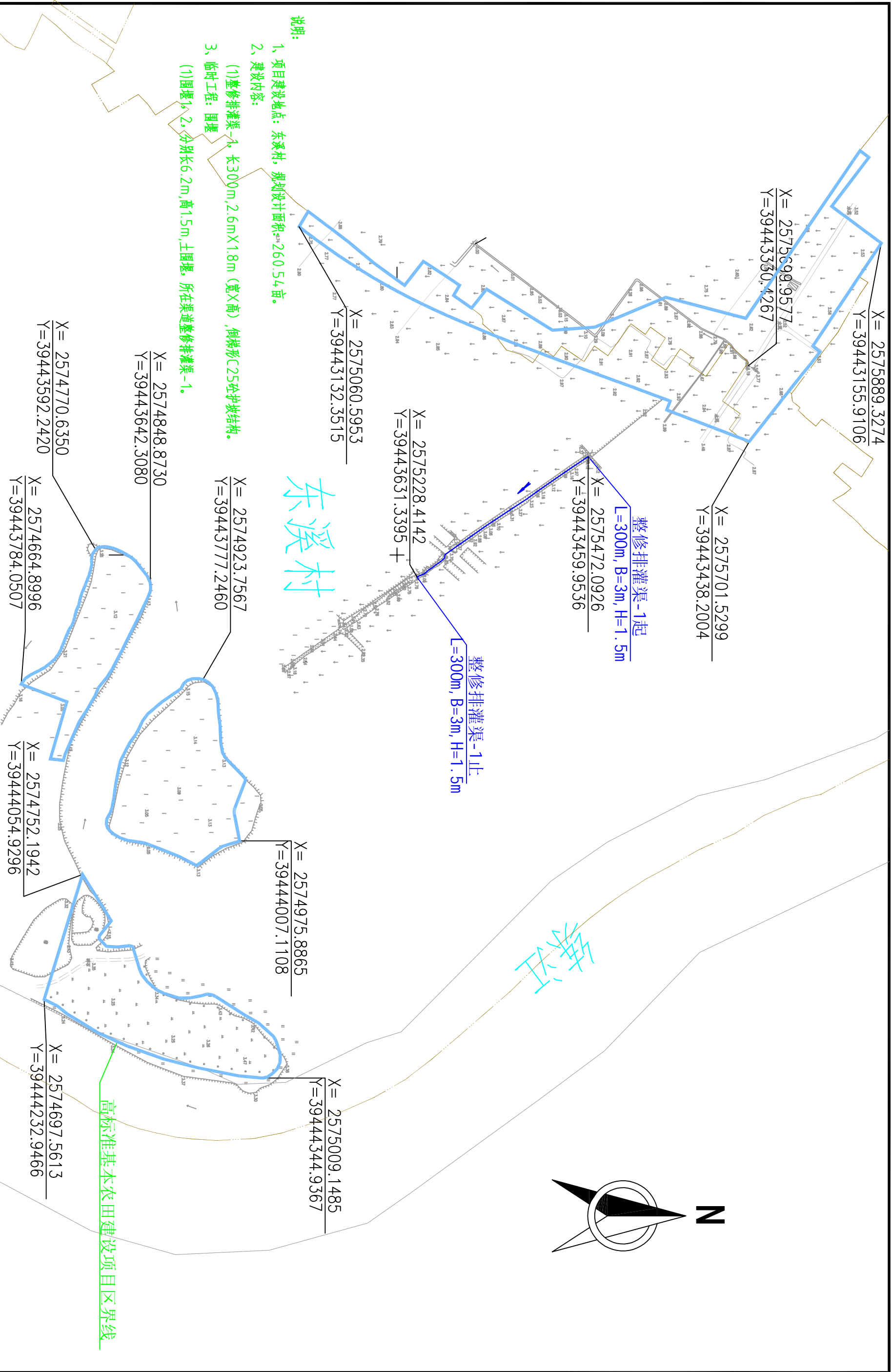
汕头市潮南区峡山街道2015年度高标准基本农田建设项目规划图（ 华侨村 ）

设计单位	河南省豫北水利勘测设计院	比例尺	1:5000	制图	蔡偲吉	制图日期	2016年05月
------	--------------	-----	--------	----	-----	------	----------



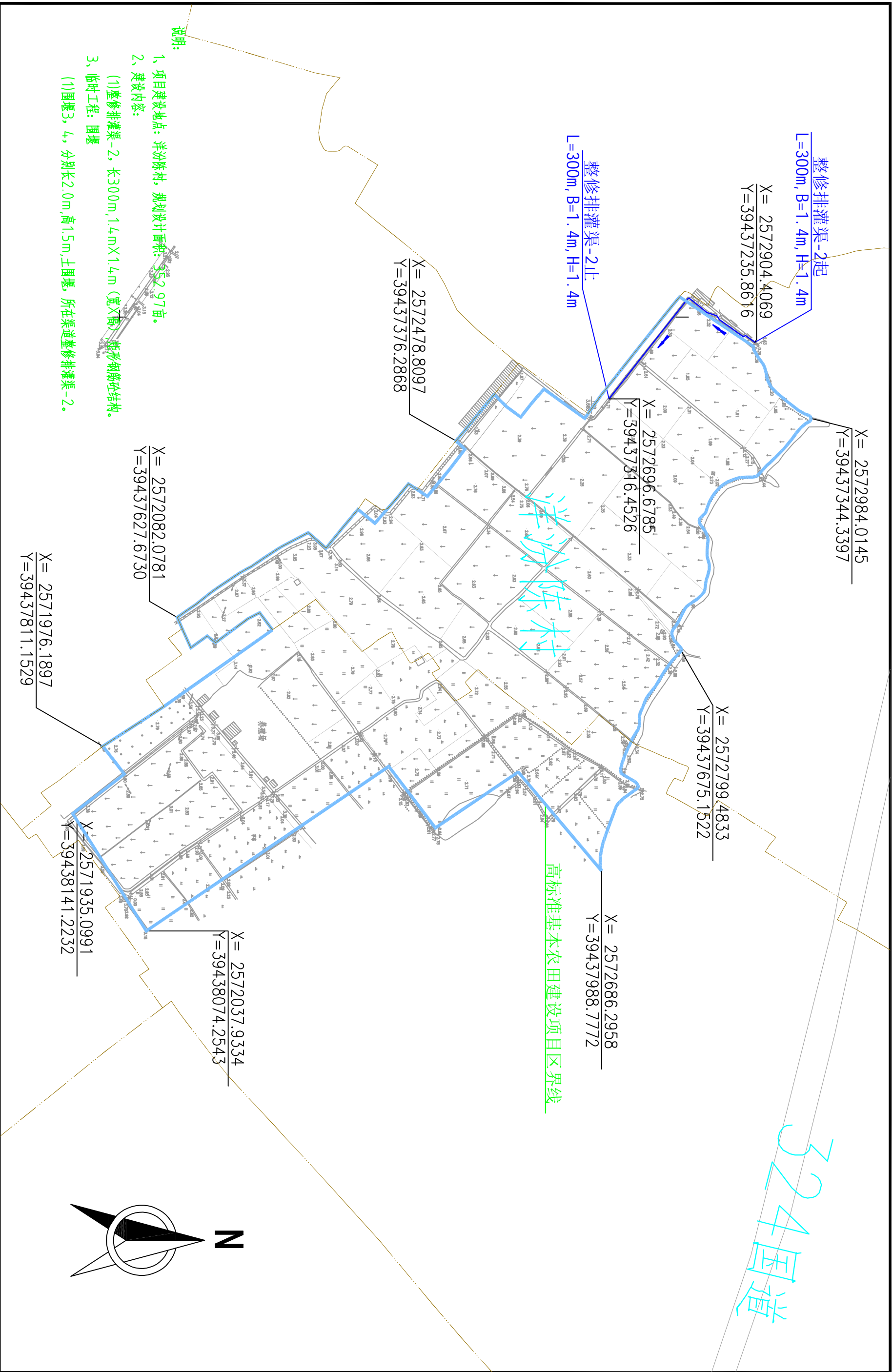
汕头市潮南区峡山街道2015年度高标准基本农田建设项目规划图 (陇美村)

设计单位	河南省豫北水利勘测设计院	比例尺	1:5000	制图	蔡偲吉	制图日期	2016年05月
------	--------------	-----	--------	----	-----	------	----------



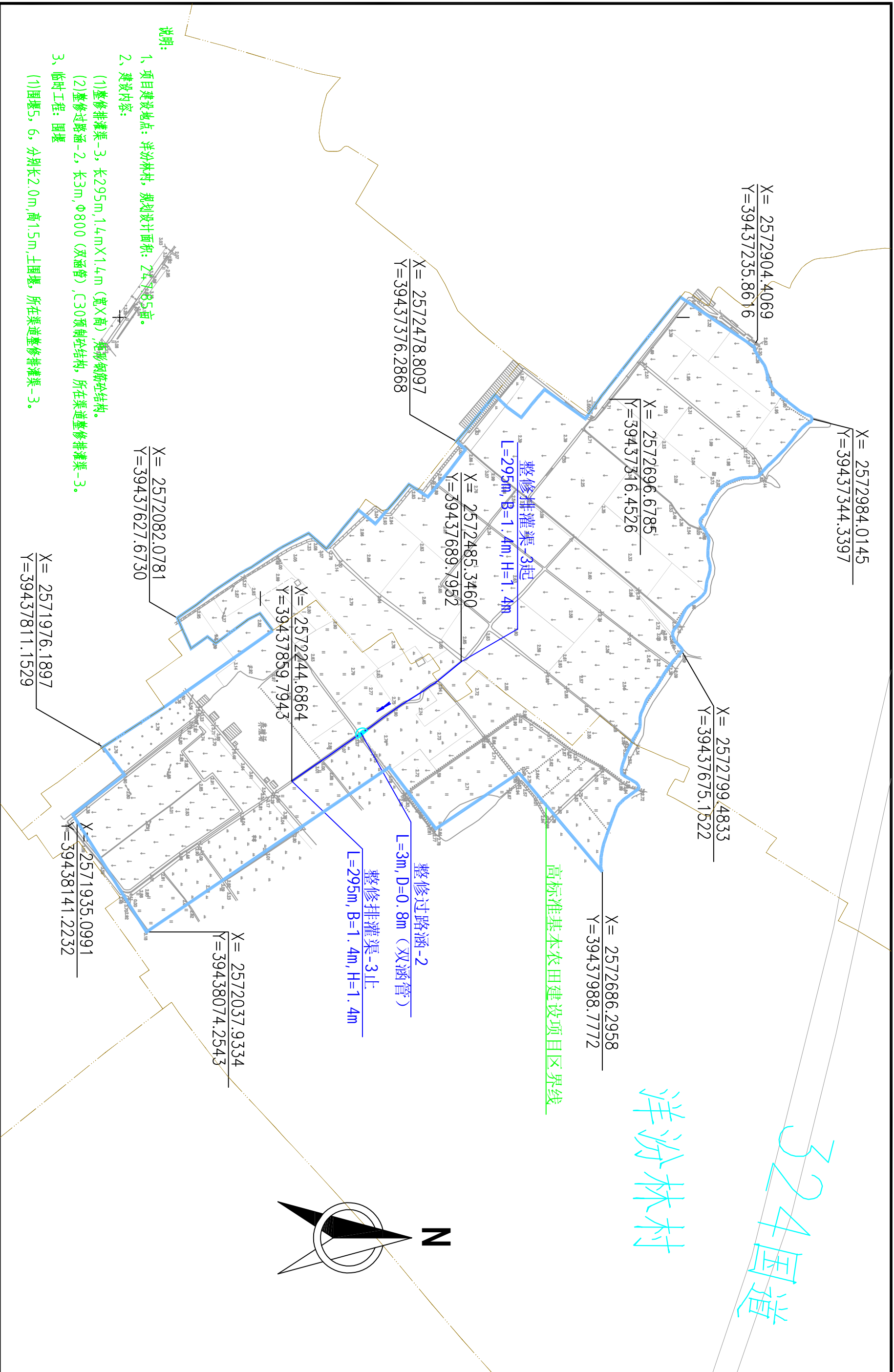
汕头市潮南区峡山街道2015年度高标准基本农田建设项目规划图（东溪村）

设计单位	河南省豫北水利勘测设计院	比例尺	1:5000	制图	蔡偲吉	制图日期	2016年05月
------	--------------	-----	--------	----	-----	------	----------



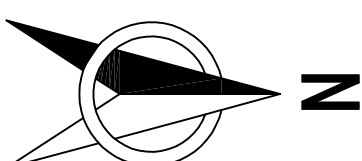
汕头市潮南区峡山街道2015年度高标准基本农田建设项目规划图（ 洋汾陈村 ）

设计单位	河南省豫北水利勘测设计院	比例尺	1:5000	制图	蔡偲吉	制图日期	2016年05月
------	--------------	-----	--------	----	-----	------	----------

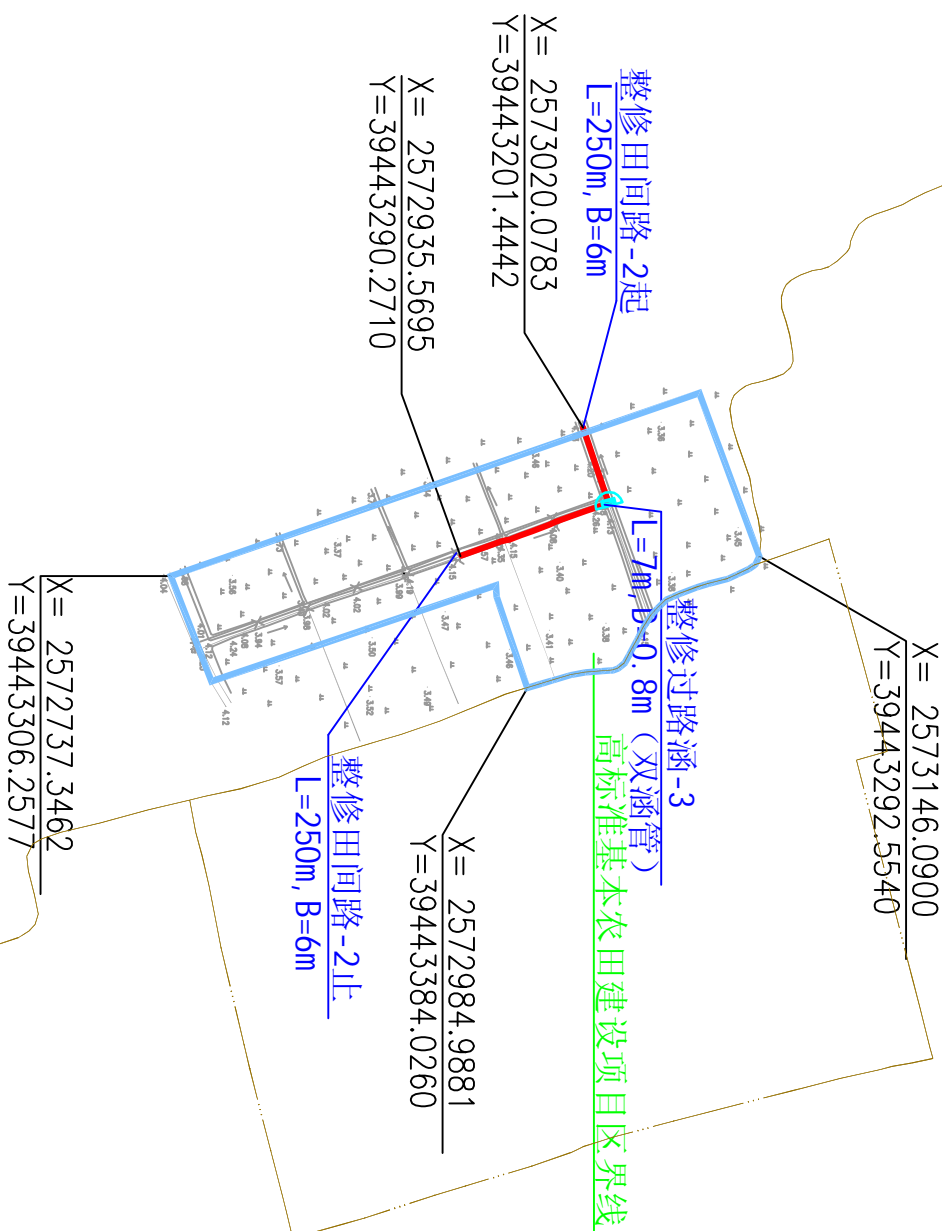


汕头市潮南区峡山街道2015年度高标准基本农田建设项目规划图（ 洋汾林村 ）

设计单位	河南省豫北水利勘测设计院	比例尺	1:5000	制图	蔡偲吉	制图日期	2016年05月
------	--------------	-----	--------	----	-----	------	----------



洋内居委

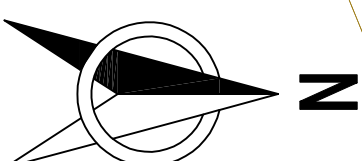


说明:

- 1、项目建设地点: 洋内居委, 规划设计面积: 63.56亩。
- 2、建设内容:
(1)整修田间路-2, 长250m, 宽6.0m, 厚120mm, 泥结碎石路面。
(2)整修过路涵-3, 长7m, Φ 800 (双涵管), C30预制砼结构, 所在田间道为整修田间路-2。

汕头市潮南区峡山街道2015年度高标准基本农田建设项目规划图 (洋内居委)

设计单位	河南省豫北水利勘测设计院	比例尺	1:5000	制图	蔡偲吉	制图日期	2016年05月
------	--------------	-----	--------	----	-----	------	----------



X= 2573967.8909
Y=39443239.2399

高标准基本农田建设项目区界线

X= 2573649.6017
Y=39443348.1207

整修田间路-3止
L=116.4m, B=2.8m

整修田间路-4止
L=116.4m, B=2.8m

X= 2573595.6627
Y=39443366.7101

X= 2573613.1592
Y=39443237.5017

整修田间路-3起
L=116.4m, B=2.8m

整修田间路-4起
L=116.4m, B=2.8m

X= 2573558.5000
Y=39443256.4265

X= 2573542.9774
Y=39443254.7810

X= 2573428.5555
Y=39442930.1348

X= 2573572.6275
Y=39442889.7136

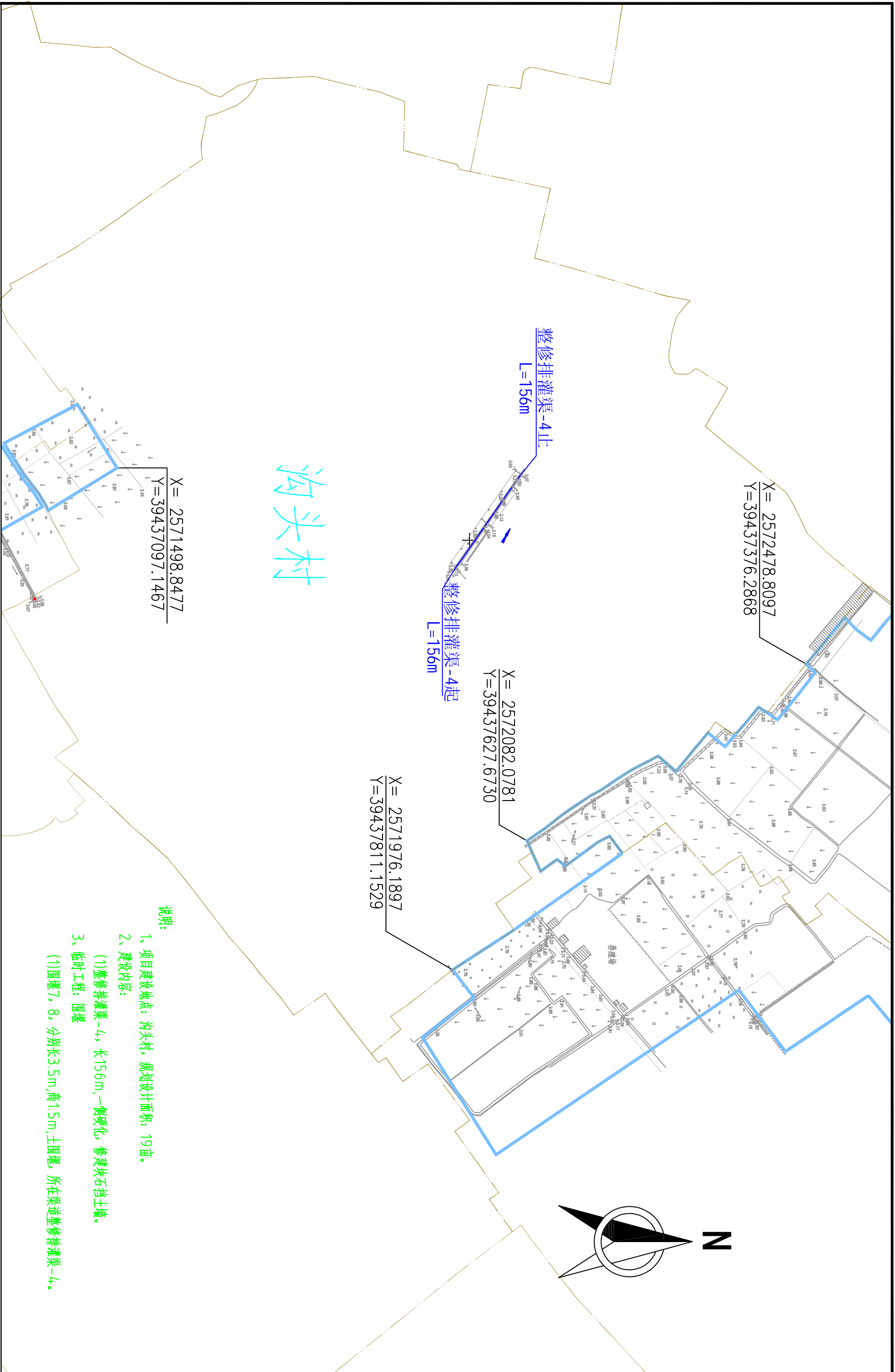
练南村

说明:

- 项目建设地点: 练南村, 规划设计面积: 54.63亩。
- 建设内容:
 - 整修田间路-3, 长116.4m, 宽2.8m, 厚120mm, 泥结碎石路面。
 - 整修田间路-4, 长116.4m, 宽2.8m, 厚120mm, 泥结碎石路面。

汕头市潮南区峡山街道2015年度高标准基本农田建设项目规划图 (练南村)

设计单位	河南省豫北水利勘测设计院	比例尺	1:5000	制图	蔡偲吉	制图日期	2016年05月
------	--------------	-----	--------	----	-----	------	----------



沟头村

说明:

- 1、项目建设地点: 沟头村, 规划设计面积: 19亩。
- 2、建设内容:
(1)整修排灌渠-4, 长156m, 一侧硬化, 修建块石挡土墙。
- 3、临时工程: 围堰
(1)围堰7, 8, 分别长3.5m, 高1.5m, 土围堰, 所在渠道整修排灌渠-4。

汕头市潮南区峡山街道2015年度高标准基本农田建设项目规划图 (沟头村)

设计单位	河南省豫北水利勘测设计院	比例尺	1:5000	制图	蔡偲吉	制图日期	2016年05月
------	--------------	-----	--------	----	-----	------	----------

西沟村

X= 2572037.9158
Y=39438289.6456

X= 2571935.0991
Y=39438141.2232

X= 2571722.0908
Y=39438301.8225

X= 2571417.0518
Y=39438445.4537

X= 2571286.7020
Y=39438557.5110

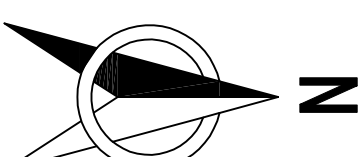
整修田间路-5止
L=376m, B=6m
X= 2571906.3682
Y=39438799.7614

整修田间路-5起
L=376m, B=6m
X= 2571667.5170
Y=39438513.7190

高标准基本农田建设项目区界线

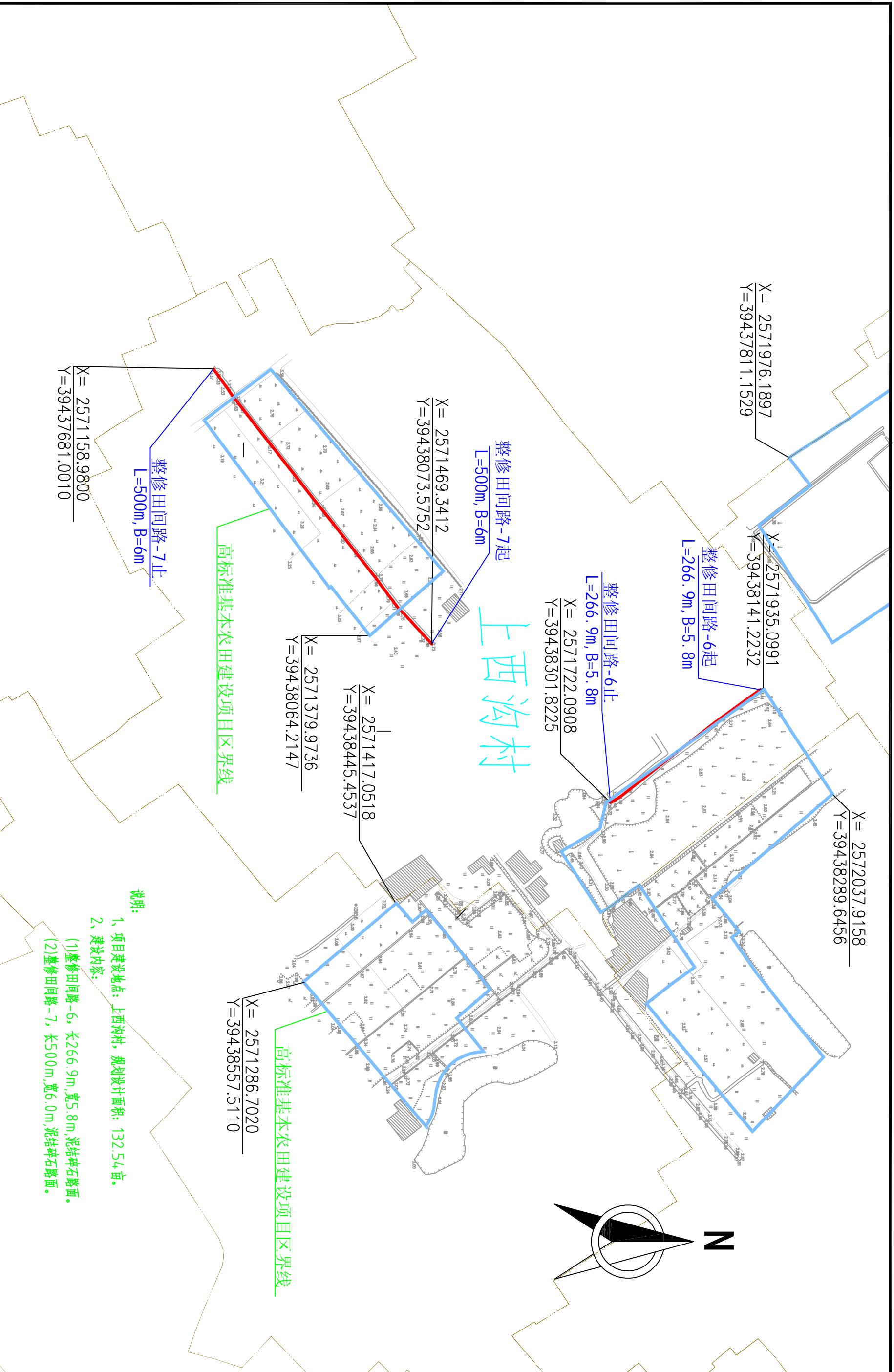
说明:

- 1、项目建设地点: 西沟村, 规划设计面积: 90.44亩。
- 2、建设内容:
(1)整修田间路-5, 长376m,宽6.0m,泥结碎石路面。



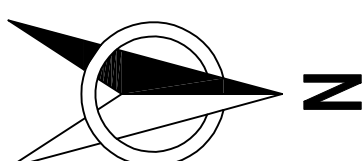
汕头市潮南区峡山街道2015年度高标准基本农田建设项目规划图 (西沟村)

设计单位	河南省豫北水利勘测设计院	比例尺	1:5000	制图	蔡偲吉	制图日期	2016年05月
------	--------------	-----	--------	----	-----	------	----------



汕头市潮南区峡山街道2015年度高标准基本农田建设项目规划图 (上西沟村)

设计单位	河南省豫北水利勘测设计院	比例尺	1:5000	制图	蔡偲吉	制图日期	2016年05月
------	--------------	-----	--------	----	-----	------	----------



高标准基本农田建设项目区界线

东沟村

整修田间路-8止
L=545m, B=6m

X= 2571478.0921
Y=39438427.2925

X= 2571417.0518
Y=39438445.4537

整修田间路-8起
L=545m, B=6m

X= 2571406.8191
Y=39438699.8649

高标准基本农田建设项目区界线

X= 2571286.7020
Y=39438557.5110

说明:

1、项目建设地点: 东沟村, 规划设计面积: 62.78亩。

2、建设内容:

(1)整修田间路-8, 长545m,宽6.0m,泥结碎石路面。

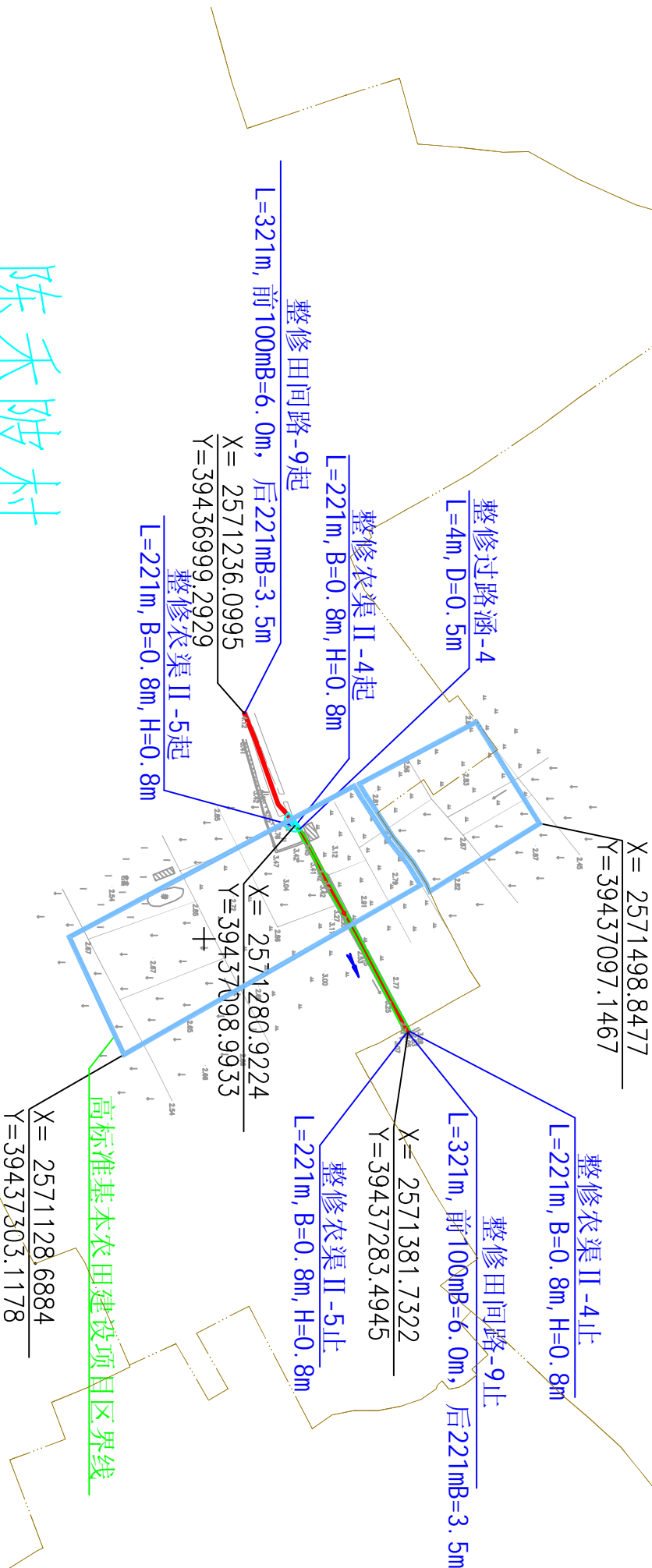
汕头市潮南区峡山街道2015年度高标准基本农田建设项目规划图（东沟村）

设计单位	河南省豫北水利勘测设计院	比例尺	1:5000	制图	蔡偲吉	制图日期	2016年05月
------	--------------	-----	--------	----	-----	------	----------

陈禾陂村

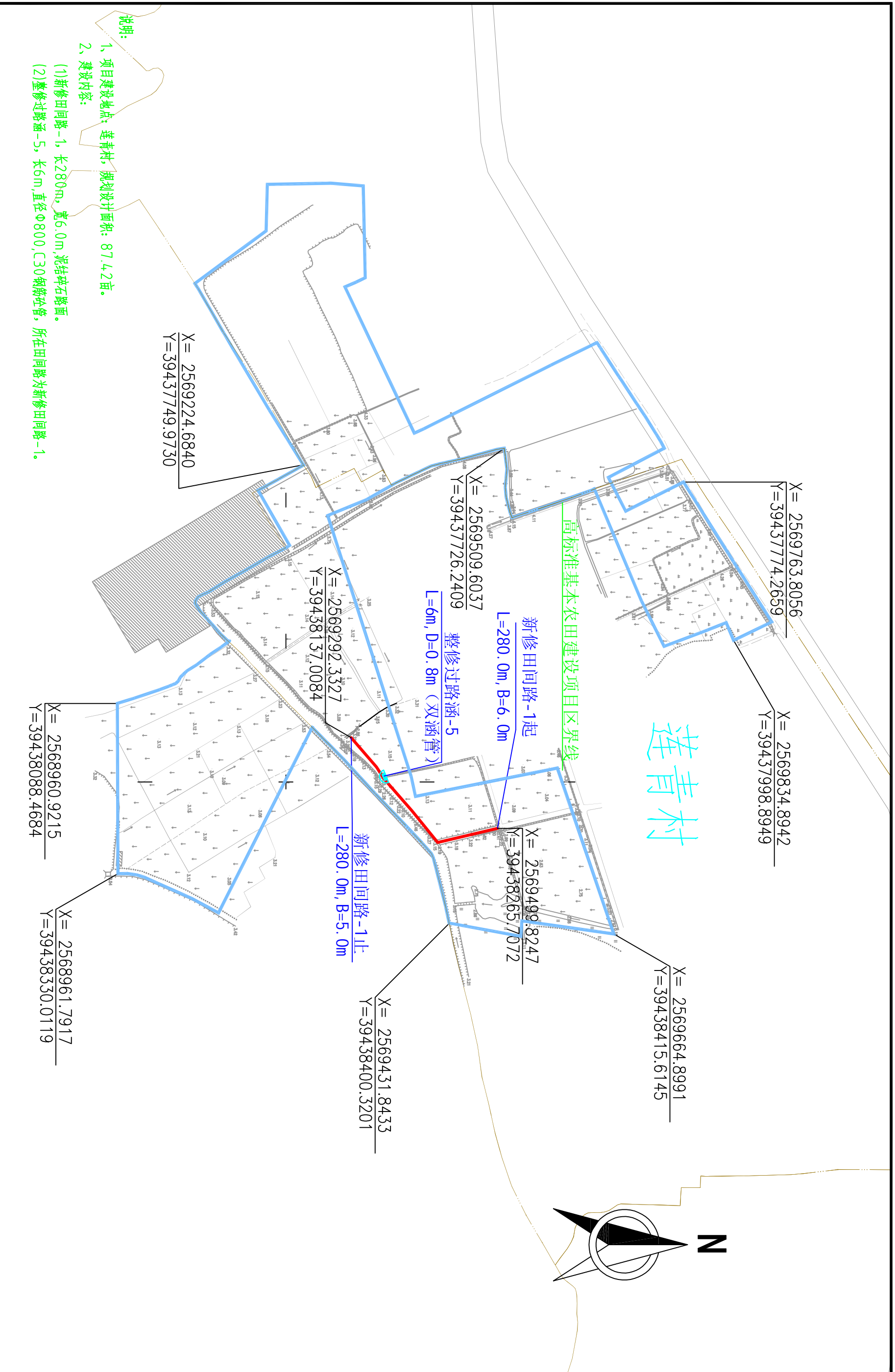
说明:

- 项目建设地点: 陈禾陂村, 规划设计面积: 108.7亩。
- 建设内容:
 - 整修田间路-9, 长321m, 前100m宽6.0m, 后221m, 宽3.5m, 泥结碎石路面。
 - 整修农渠Ⅱ-4, 长221m, 0.8mX0.8m (宽X高), 砖墙结构。
 - 整修农渠Ⅱ-5, 长221m, 0.8mX0.8m (宽X高), 砖墙结构。
 - 整修过路涵-4, 长4m, Φ 500, C30预制结构, 所在田间道为整修田间路-9。



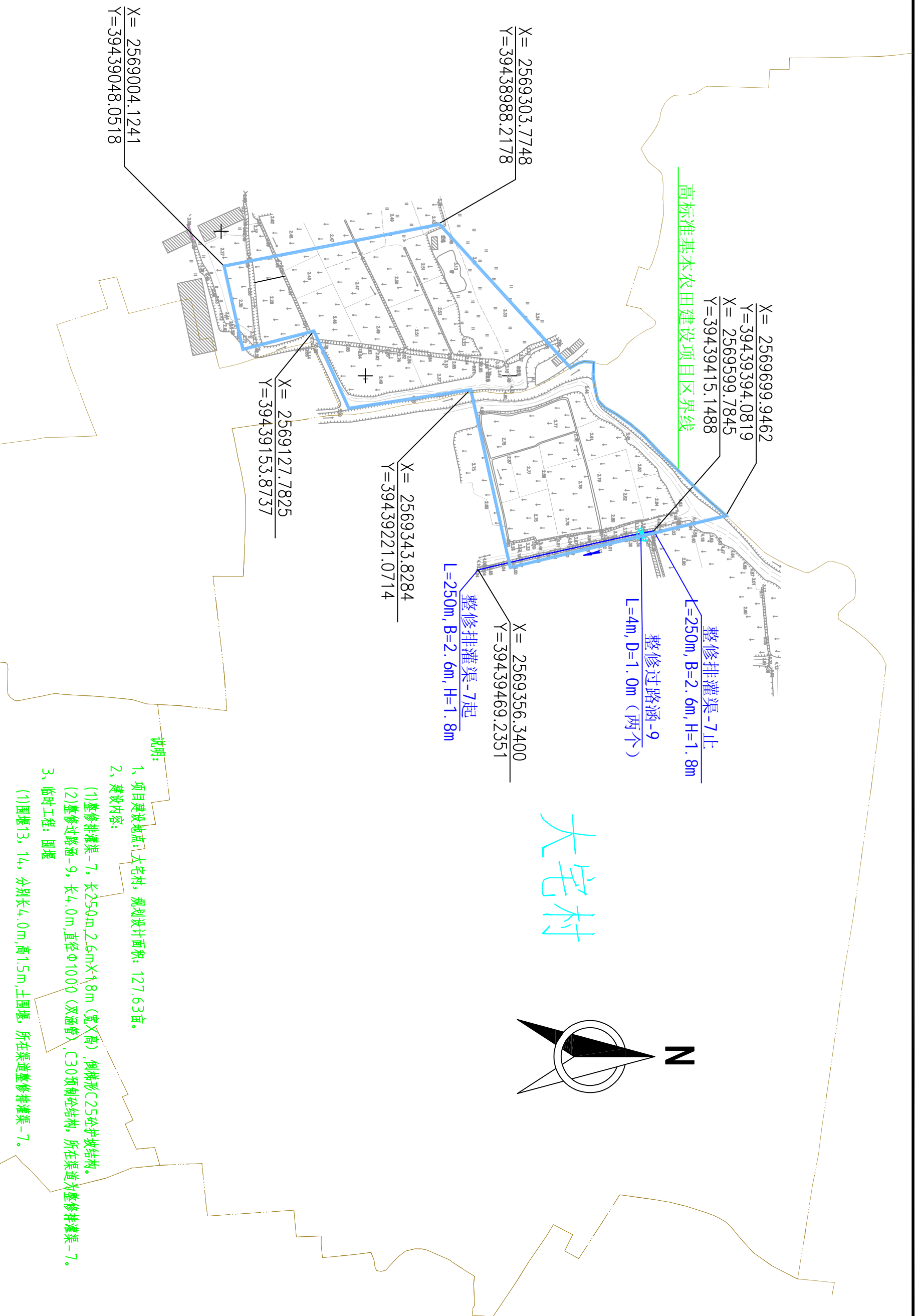
汕头市潮南区峡山街道2015年度高标准基本农田建设项目规划图（陈禾陂村）

设计单位	河南省豫北水利勘测设计院	比例尺	1:5000	制图	蔡偲吉	制图日期	2016年05月
------	--------------	-----	--------	----	-----	------	----------



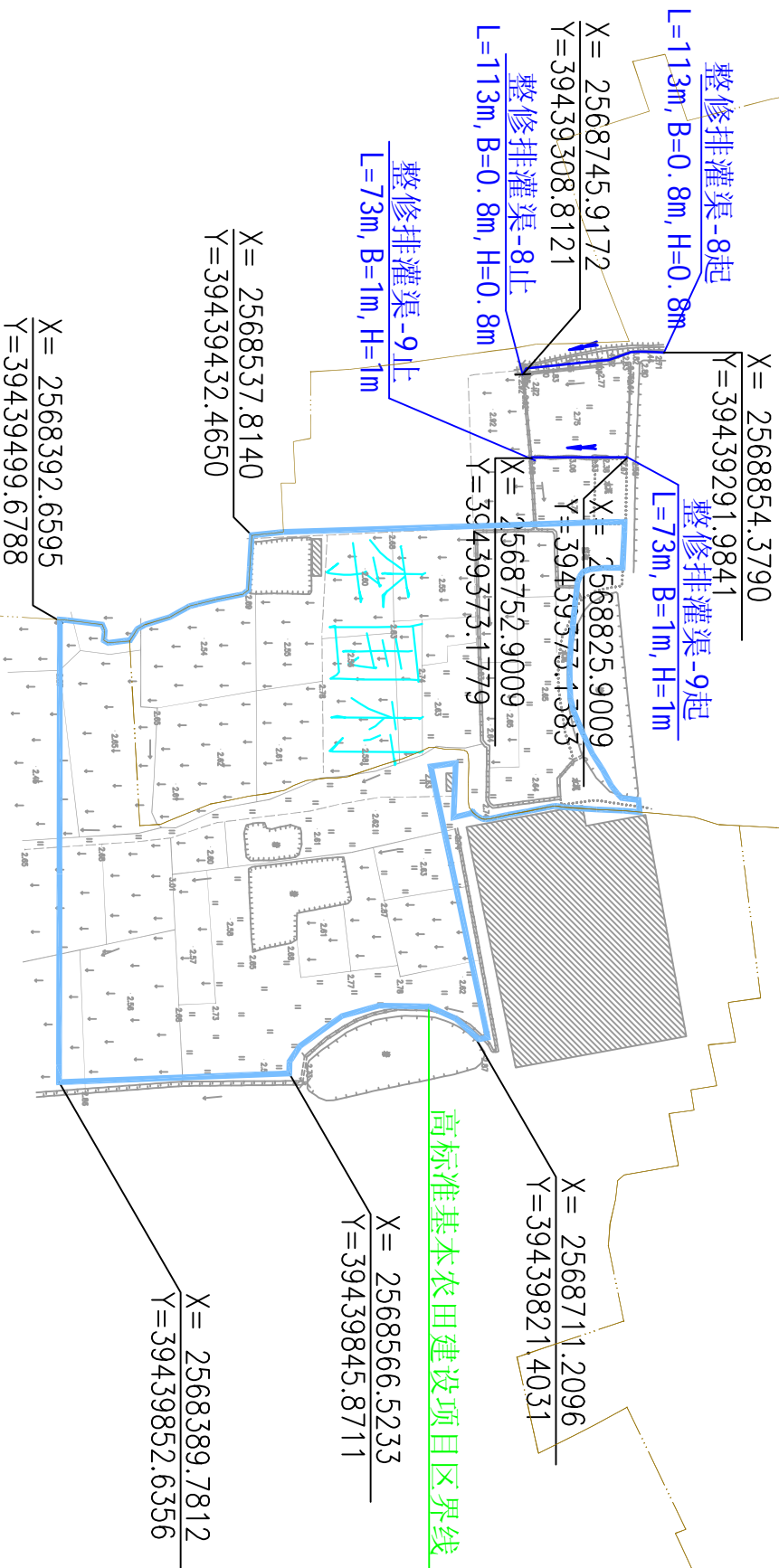
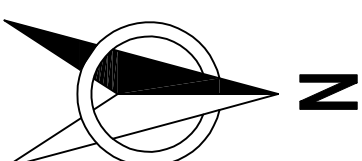
汕头市潮南区峡山街道2015年度高标准基本农田建设项目规划图（ 莲青村 ）

设计单位	河南省豫北水利勘测设计院	比例尺	1:5000	制图	蔡偲吉	制图日期	2016年05月
------	--------------	-----	--------	----	-----	------	----------



汕头市潮南区峡山街道2015年度高标准基本农田建设项目规划图 (大宅村)

设计单位	河南省豫北水利勘测设计院	比例尺	1:5000	制图	蔡偲吉	制图日期	2016年05月
------	--------------	-----	--------	----	-----	------	----------

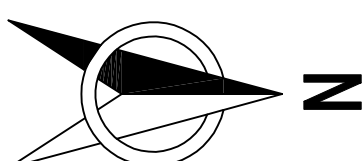


说明:

- 1、项目建设地点: 李围村, 规划设计面积: 97.22亩。
- 2、建设内容:
(1)整修排灌渠-8, 长113m, 0.8mX0.8m (宽X高), 砖墙结构。
(2)整修排灌渠-9, 长73m, 1.0mX1.0m (宽X高), 砖墙结构。

汕头市潮南区峡山街道2015年度高标准基本农田建设项目规划图 (李围村)

设计单位	河南省豫北水利勘测设计院	比例尺	1:5000	制图	蔡偲吉	制图日期	2016年05月
------	--------------	-----	--------	----	-----	------	----------



上家村

高标准基本农田建设项目区界线

X= 2568242.6753
Y=39440206.7622

整修排灌渠-10止
L=300m, B=2m, H=1.2m
X= 2568111.8773
Y=39440070.7465

X= 2568140.2077
Y=39440219.3922

X= 2567918.8810
Y=39440072.4366

X= 2567980.9565
Y=39440127.3128

整修排灌渠-10起
L=300m, B=2m, H=1.2m
X= 2567846.3197
Y=39440155.2338

说明:

- 1、项目建设地点: 上家村, 规划设计面积: 104.1亩。
- 2、建设内容:
(1)整修排灌渠-10, 长300m, 2.0mX1.2m (宽X高), 块石砼结构。
- 3、临时工程: 围堰
(1)围堰15, 16, 分别长3.0m, 高1.2m, 土围堰, 所在渠道整修排灌渠-10。

汕头市潮南区峡山街道2015年度高标准基本农田建设项目规划图 (上家村)

设计单位	河南省豫北水利勘测设计院	比例尺	1:5000	制图	蔡偲吉	制图日期	2016年05月
------	--------------	-----	--------	----	-----	------	----------