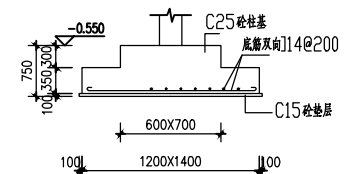


- 1:本工程基础持力层采用天然地基,开挖并分层填沙振实后应达10T/M²
- 2:条形基础垫层底标高为-1.3M.
- 3:施工时应严格执行《《基础施工规范要求》》.

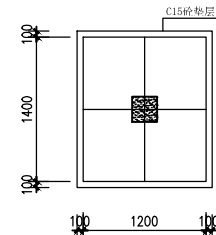
出图章:

	汕头市澄海区建筑设计院 建设工程乙级设计证书号: A244018890					图 纸 容	合同是主副图1套, 总图1套	工程号 16020
						建设单	澄海区住房和城乡建设局	图 号
审 定	廖俊东	项目负责人	陈瑞波	设计	陈瑞波	工程名称	潮头镇早泰兴市场	日期 2016.04
审 核		校 对	王泽锐	设 计	单 号 查			第14页 共15页

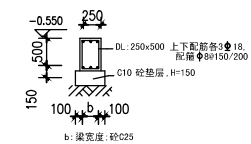
注册章:



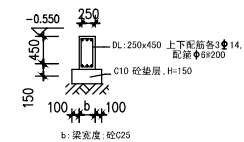
C25砵柱基大样



柱基ZJ-1



DL1:墙基地梁



DL: 墙基地梁

工 程 用 料 表		
名称	截 面	材质
GZ1	H350*220*8*12	Q235B