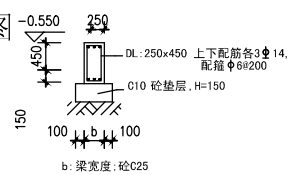
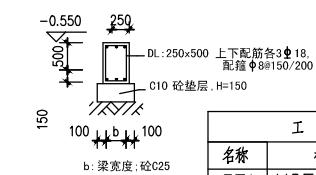


基础平面图



DL:墙地基梁



DL1:墙地基梁

设计说明

- 本工程基础持力层采用天然地基,开挖并分层填筑砂质土后应达10T/M²
- 条形基础底标高为-1.3M.
- 施工时应严格执行《地基工程施工规范》。

工程用料表		
名称	截面	材质
GZ1	H350*220*8*12	Q235B

出图章:

注册章:

汕头市澄海区建筑设计院				图 纸 内 容	基础平面	工程号	16020
建设工程乙级设计证书号: A244018890				设计阶段	施工图	设计阶段	施工图
审核: 廖俊东				建设单位	澄海区住房和城乡建设局	图 号	JS-9
项目负责: 陈耀斌				工程名称	汕头市澄海区实验学校	日期	2016.04
审核: 王瑞雄				审查号		第 9 页	共 15 页