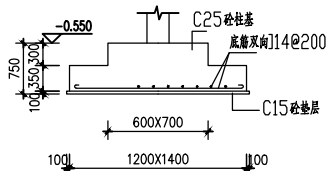
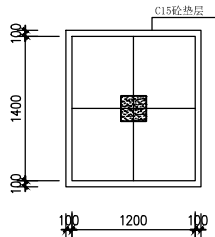


设计说明

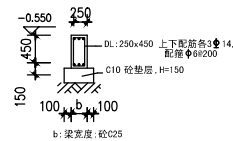
- 本工程基础持力层采用天然地基,开挖并分层填砂夯实应达10T/M²
- 条形基础垫层底标高为-1.3M.
- 施工时应严格执行《基础施工规范》。



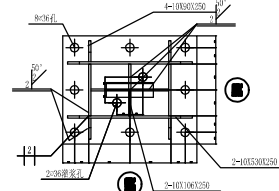
C25 砼柱基大样



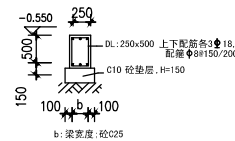
柱基ZJ-1



DL: 墙基地梁



刚接柱脚大样图



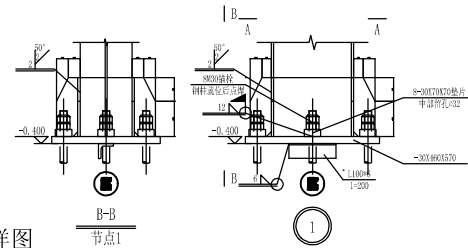
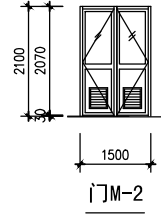
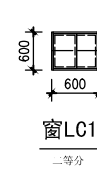
DL1: 墙基地梁

门窗表

类型	设计编号	洞口尺寸(mm)	数量	图集名称	页次	选用型号	备注
普通门	M-2	1500X2100	4	双扇平开钢门			
普通窗	LC1	600X600	8	二扇合金钢推拉窗			

门窗说明

- 铝合金门窗立面仅表示分隔关系,除标明开关方向及形式外,其余均为固定形式;
- 成品防火门应选用国家定点厂家优质产品;
- 承建商在加工前应到现场核实数量及尺寸后方可施工;
- 铝合金门采用100系列银白色型材,壁厚2.0,蓝灰色玻璃6厚;
- 铝合金推拉窗采用86系列银白色型材,壁厚1.4,蓝灰色玻璃6厚;
- 木门框料采用100X60硬木,门扇夹板4厚,门窗应配齐各种五金件;
- 所有框料均应由承建商先提供设计图纸及相应样品给甲方质量及设计单位,经研究确定后方可施工;
- 门窗洞上加有砖,应加过梁壁厚X200,配4J12 6@200;
窗台下设压顶墙宽X100,配2J10 6@200;
- 窗台高度低于0.8m者,应设置内置式不锈钢窗罩;
- 普通铝合金门窗安装必须严格按照广东省
《铝合金门窗工程设计、施工及验收规范》(DBJ 15-30-2002)执行;
- 门窗大样除注明外比例均为1:50



工程用料表

名称	截面	材质
GZ1	H350*220*8*12	Q235B

出图章:

注册章:

	汕头市澄海区建筑设计院				图 纸 内 容 钢化玻璃平开钢门 门窗表 柱基大样 建设阶段 澄海区现代材料专业合作社 图 号 JS-5 工程名称 汕头海丰泰试验场 日 期 2016.04 审 查 号 第 5 页 共 15 页
	审定	廖俊东	项目负责	陈耀斌	
	审核	王瑞成	校对	王瑞成	
	设计	王瑞成	设计	王瑞成	