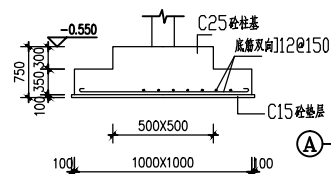
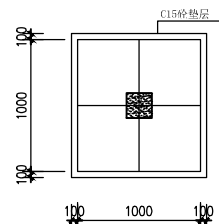


- 1:本工程基础持力层采用天然地基,开挖并分层填沙振实后应达10T/M2
- 2:条形基础垫层底标高为-1.3M.
- 3:施工时应严格执行《〈基础施工规范要求〉》,

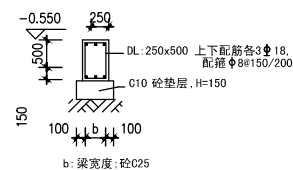
工 程 用 料 表		
名称	截 面	材质
ZL1	H400*180*6*8	Q235B
CL1	HN198*99*4.5*7	Q235B
工 程 用 料 表		
名称	截 面	材质
GZ1	H350*220*8*12	Q235B



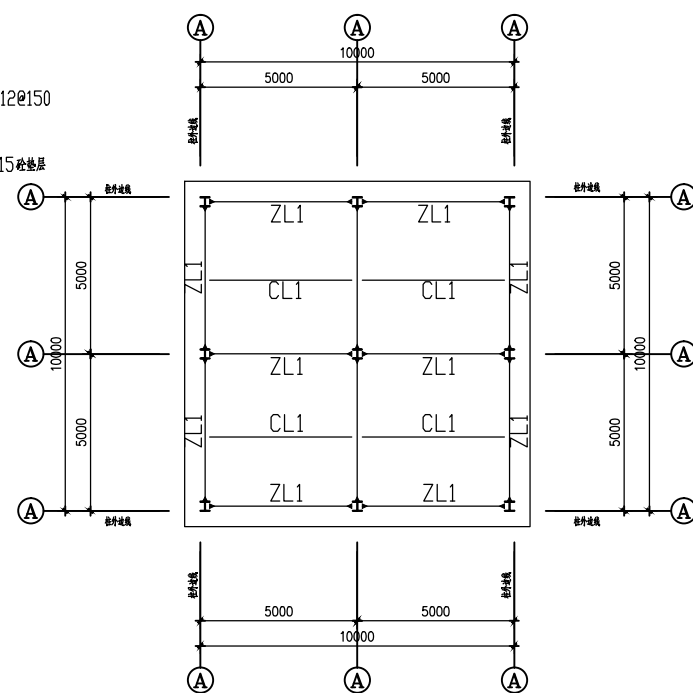
C25砵柱基大样



柱基ZJ-1



DL1:墙基地梁




### CL1 及L1 平面图



屋架剖面图

出图章:

注册章:

	汕头市澄海区建筑设计院					图 纸 内 容 永合嘉福平层图 CL1及ZL1平层图 柱墙大样 楼梯剖面图	工程号 16020
审 核	校 对	审 查 号	设计阶段 施工图	施工图	图 号 JS-3		
建设工程乙级设计证书号: A244018890						建设单位 澄海区嘉福体育产业合作社	第 3 页 共 3 页