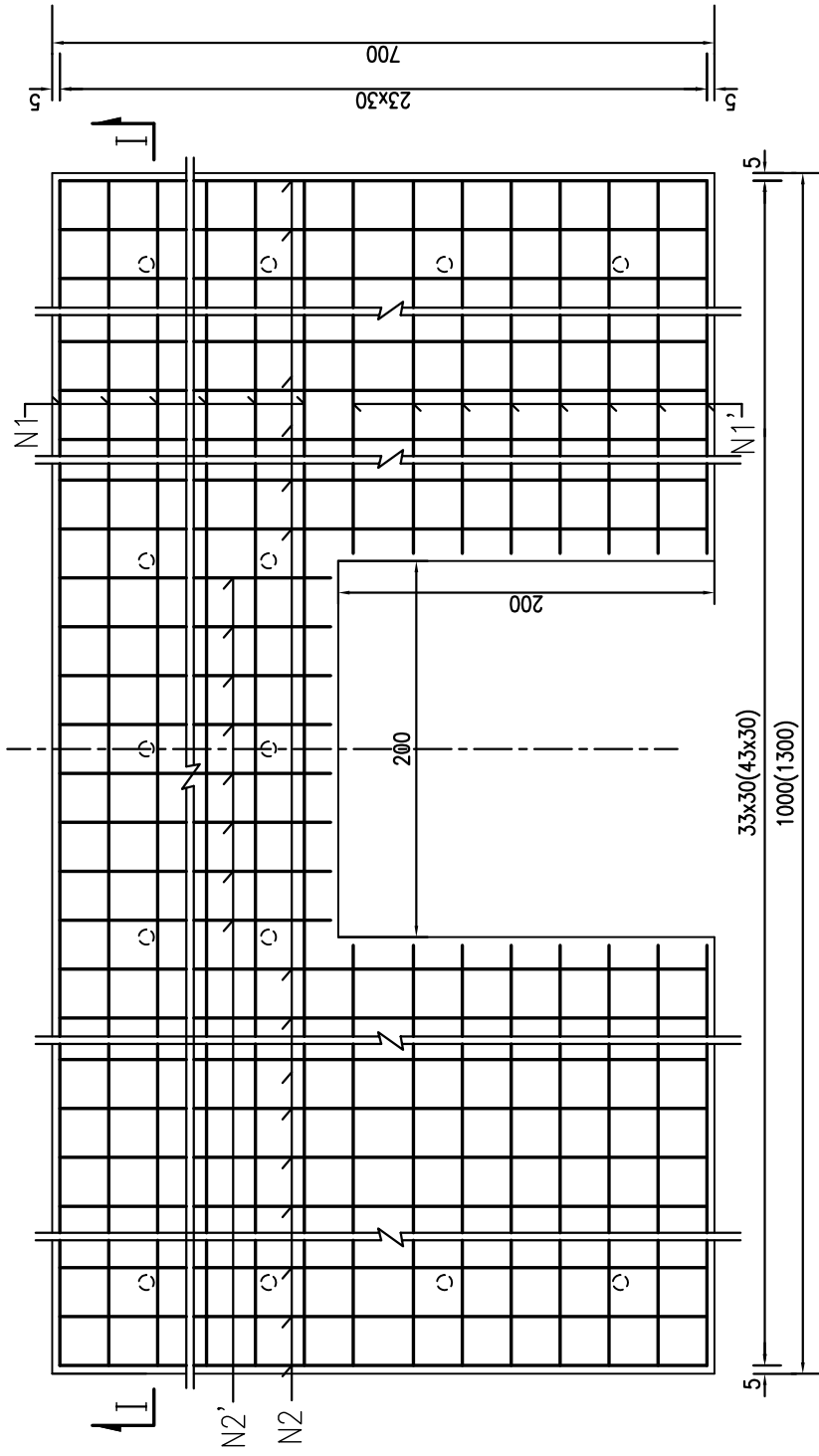
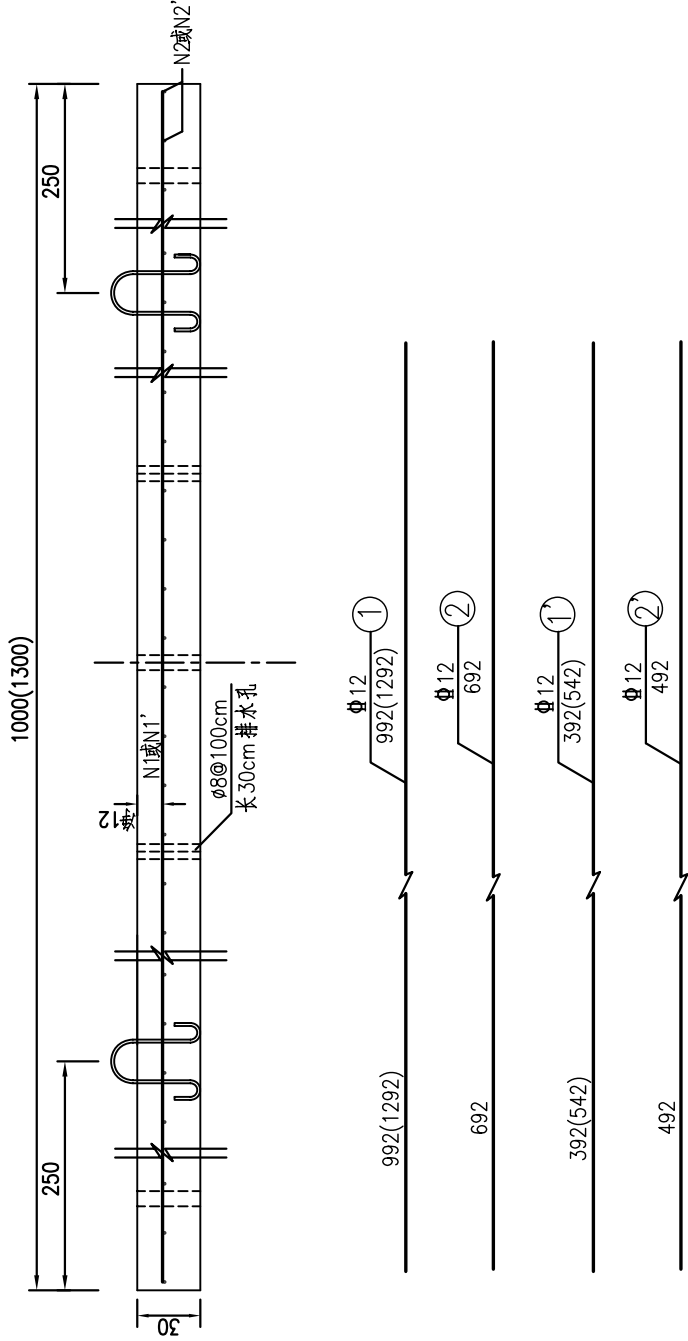


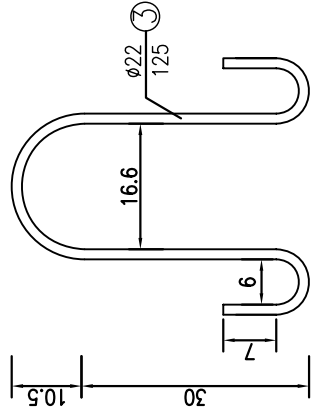
钢筋砼板配筋平面  
(轮胎吊筋未示)



I—I



预埋轮胎吊筋大样图



钢筋砼板工程数量表

构件 尺寸	钢筋 编号	钢筋 直径 (mm)	单一构件工程数量				全提数量		
			单根长 (cm)	根数	共长 (m)	单位重 (kg/m)	共重 (kg)	数量	钢筋 (kg)
10m板	1	Φ12	992	17	168.6	0.888	149.8	3	449
	1'	Φ12	392	14	54.9	0.888	48.7		146
	2	Φ12	692	27	186.8	0.888	165.9		498
	2'	Φ12	492	7	34.4	0.888	30.6		92
	3	Φ22	125	2	2.5	2.98	7.5		22
13m板	1	Φ12	1292	17	219.6	0.888	195.0	1	195
	1'	Φ12	542	14	75.9	0.888	67.4		67
	2	Φ12	692	37	256.0	0.888	227.4		227
	2'	Φ12	492	7	34.4	0.888	30.6		31
	3	Φ22	125	2	2.5	2.98	7.5		7

附注：

1. 本图标注尺寸除钢筋直径以毫米计外，余均以厘米为单位。
2. 图中标注尺寸有二组数字时，括号外表示10m板块尺寸，括号内表示内表  
示13m板块尺寸，一组数字时为共用。
3. 防波堤顶面设排气、排水孔，采用30cm长PVC排水管共230节，共长69m。
4. 钢筋砼板预留200x200cm位置为绑船钉位置，具体位置以现场为准，N1'钢  
筋应按实际长度取材。
5. 轮胎吊筋位置可依据现场实际情况作适当调整。
6. 拆除钢筋砼板块数量为85m³。