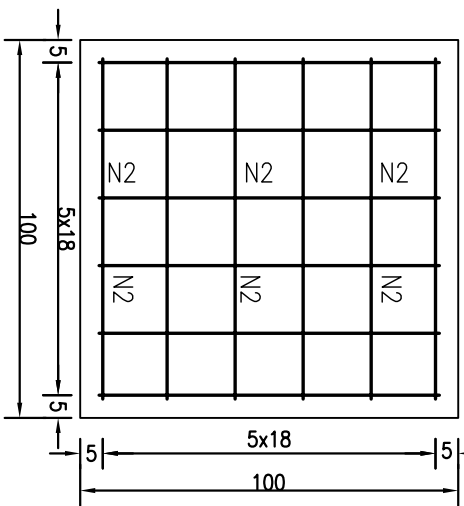
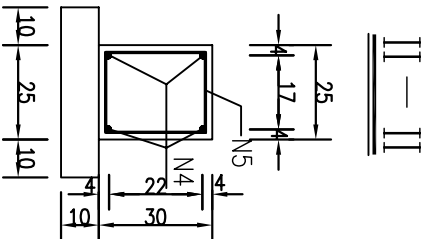
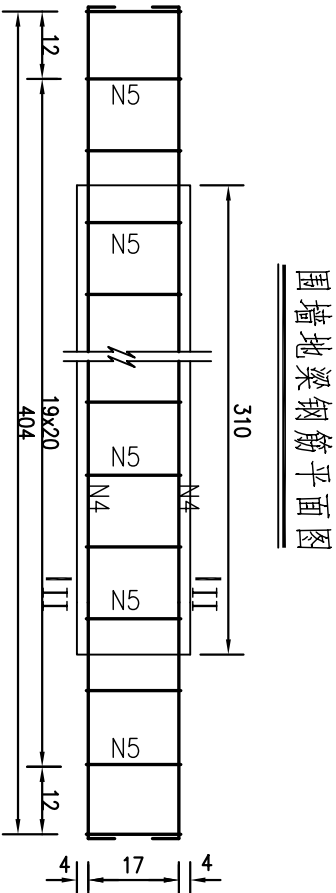
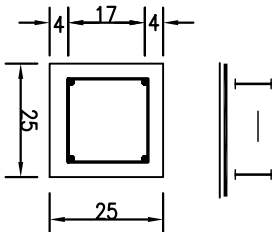
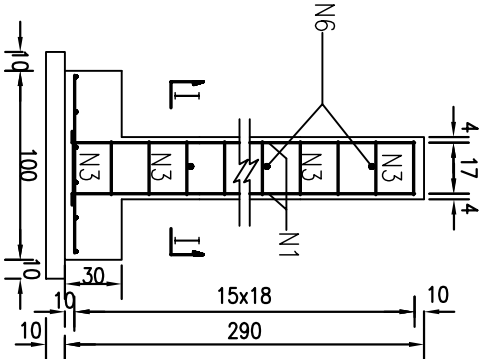


立柱基础钢筋平面图
(立柱钢筋未示)



立柱配筋图



构件	钢筋编号	直径 (mm)	单根长 (cm)	根数	共 长 (m)	重 量 (kg)	C35砼 (m³)	C10砼 (m³)	合 计				
									数量	重量 (kg)	C35砼 (m³)	C10砼 (m³)	清基 (m³)
立柱及基础	1	Φ14	287	4	11.48	13.89	0.463	0.144	12	166.7	5.56	1.73	74.8
	2	Φ10	95	12	11.4	7.0				84			
	3	Φ8	84	16	13.44	5.31				63.7			
地梁	6	Φ10	80	4	3.2	1.97	0.233	0.131	11	23.6	2.56	1.44	
	4	Φ16	418	4	16.72	26.42				290.6			
	5	Φ8	97	22	21.34	8.43				92.7			

围墙构件工程数量表

附注:

1. 本图标注尺寸除钢筋以毫米计外,余均以厘米为单位。
2. 比例除注明外,余均为1:20。
3. 砼标号:立柱及基础、地梁均为C35,砼现浇垫层为C10砼。
4. 预埋筋N6每柱4根,均匀预埋,各伸出柱外30厘米与砖墙砌筑时连结。

