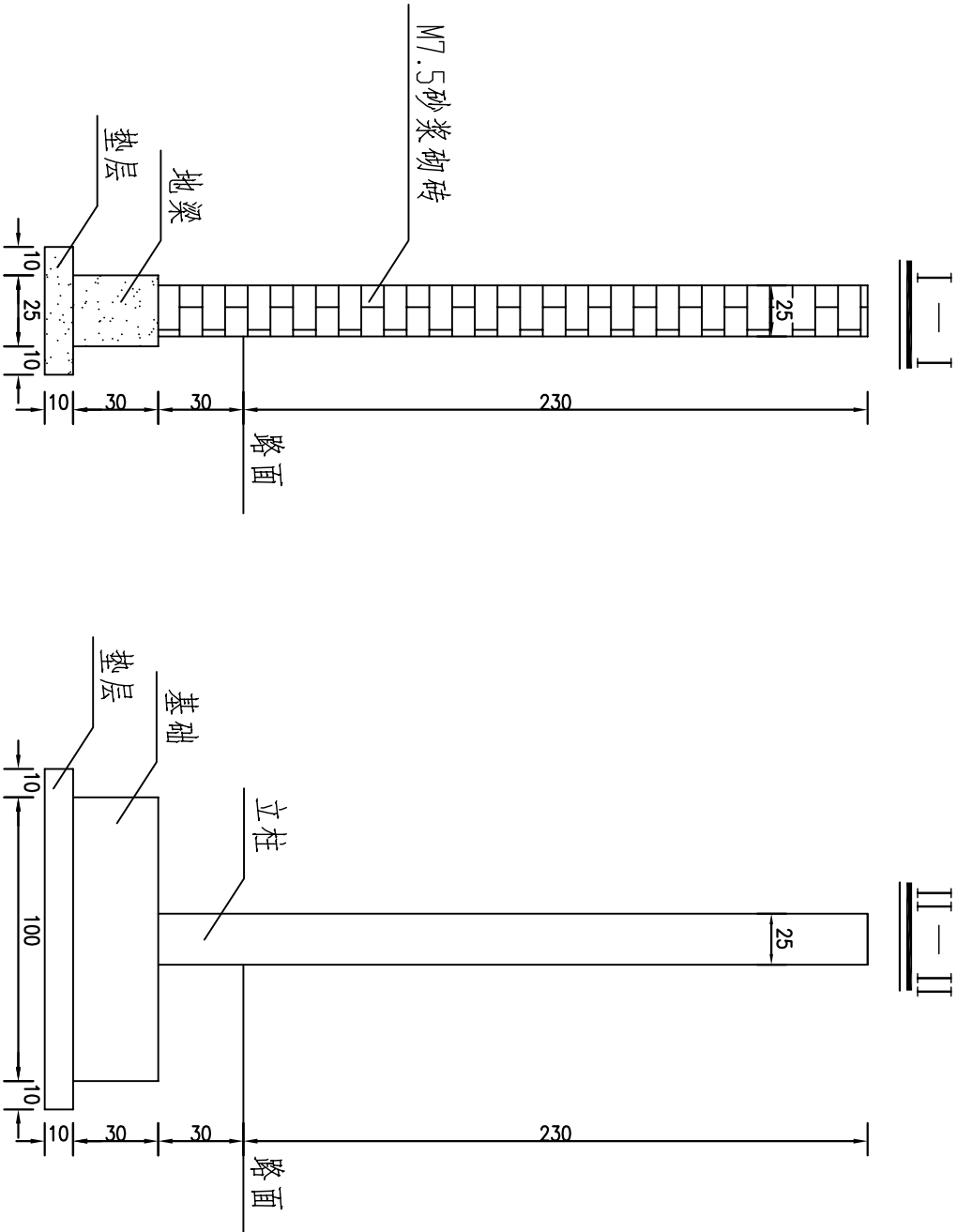
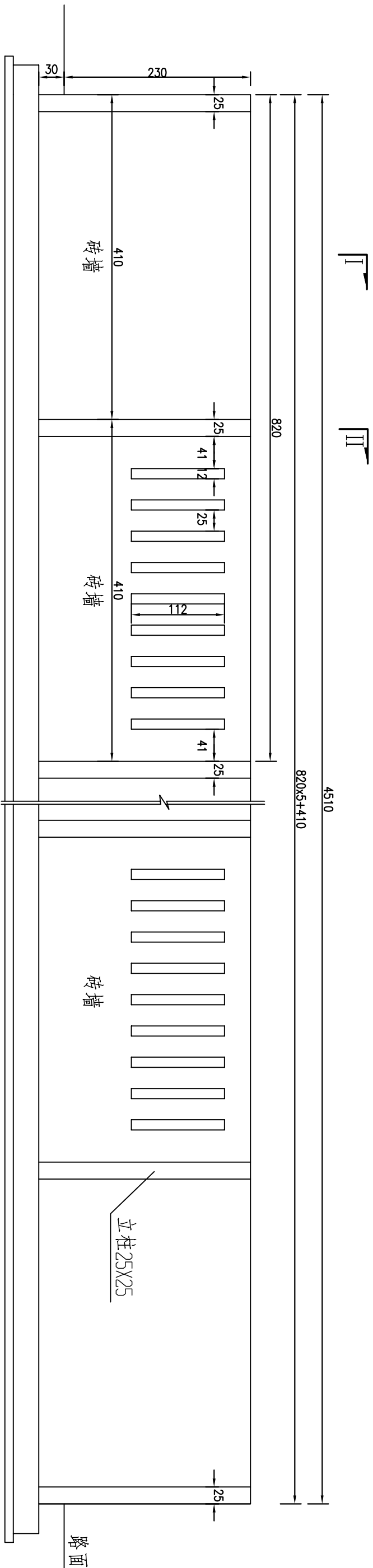


立面



附注:

1. 本图标注尺寸均以厘米为单位。
2. 本次修复围墙共需M7.5砂浆砌砖21m³，抹面采用M10水泥砂浆，厚2cm，共244m²。

汕头市公路勘察设计院	汕头市公路局菜长渡口水毁修复工程 (码头面工程)	围墙构造图	设计	复核	审核	审查	图号	S1-7
------------	-----------------------------	-------	----	----	----	----	----	------