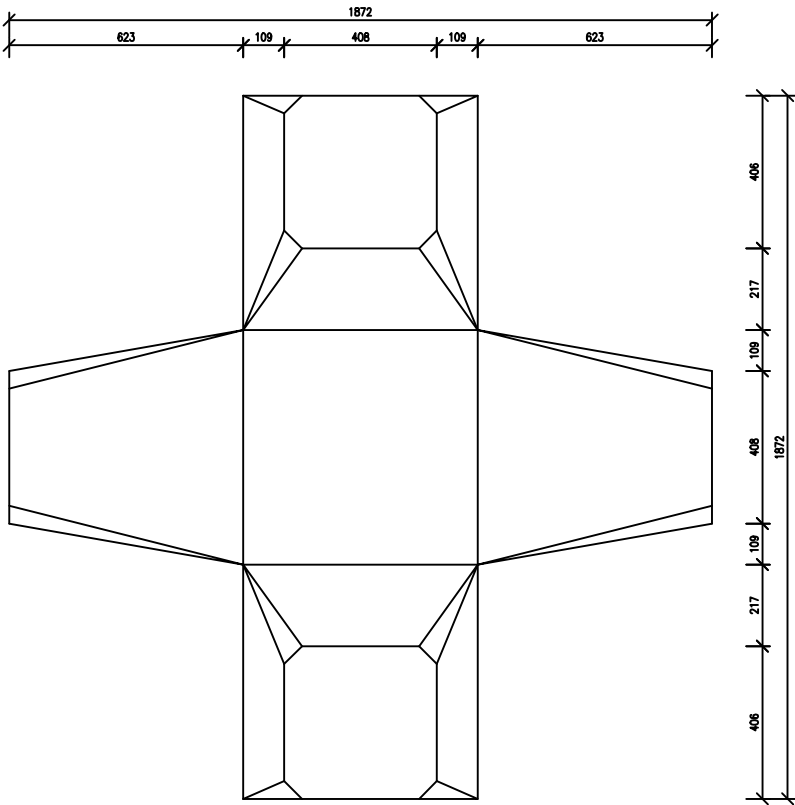
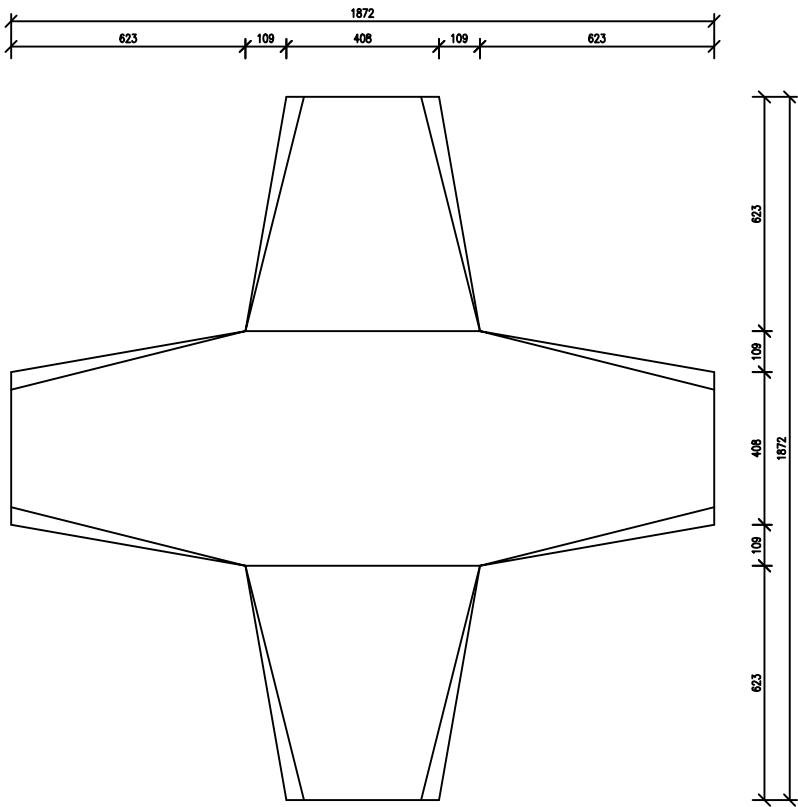


平面图 比例 1:10



侧视图 比例 1:10



立面图 比例 1:10

- 说明:
- 图中尺寸单位以毫米计。
 - 图中的扭王字块体单件重量为1.739m³。
 - 混凝土强度等级为C30。
 - 扭王块采用定点随机安放，块体在坡面上可转向放置，并使块体的一半杆件与垫层接触，但相邻块体的转向不宜相同。

相关图纸 REFERENCE DRAWINGS

图号 DRG No. 图纸名称 DRG TITLE.

1	2015.12	审核版	李俊华	林志强	林志强	廖云	黄宝勇	
版号 REV	日期 DATE	审核状态 DESCRIPTION	设计 BY	校对 CHECKED	专业负责 CHIEF DESIGNER	审核 REVIEWED	审定 APPROVED	

审定	APPROVED BY	日期	DATE
审核	REVIEWED BY	日期	DATE
专业负责	CHIEF DESIGNER	日期	DATE
校对	CHECKED BY	日期	DATE
设计	DESIGNED BY	日期	DATE

业主 CLIENT 汕头市港口管理局

中交第四航务工程勘察设计院有限公司
CCCC-FHDI Engineering Co., Ltd

汕头港外拦门沙堤AC段修复工程

4t扭王字块体大样图

图号 DRG No.	14S583-SS-SG-0015	版号 REV.	1
比例 DRG SCALE	1:10	图例比例 PLOT SCALE	A1 (1:1)
项目来源 PJM	版权所有 COPYRIGHT RESERVED		