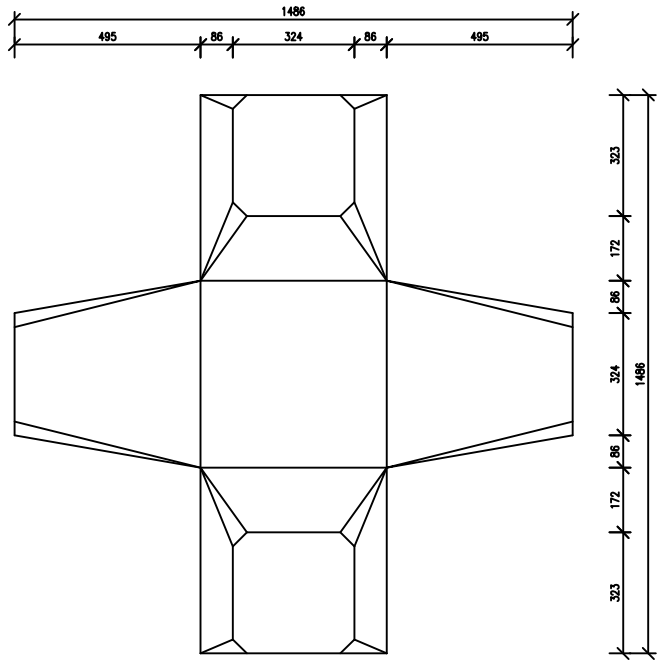
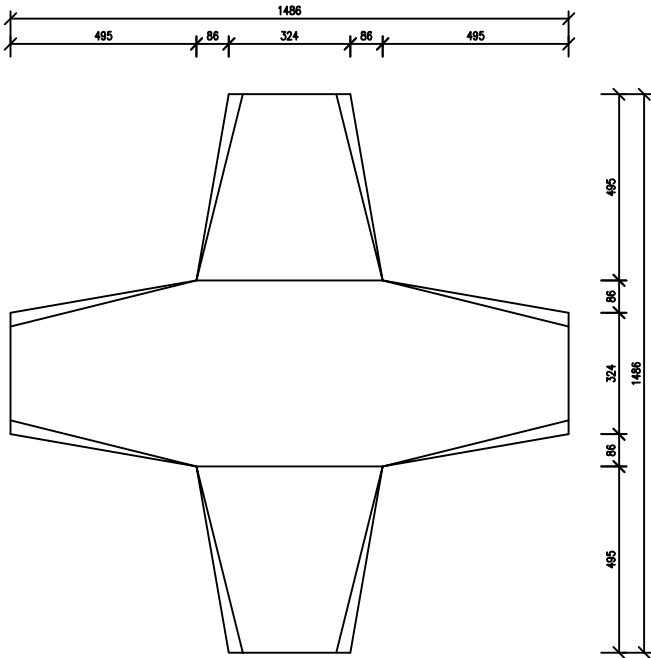


平面图 比例 1:10




侧视图 比例 1:10



立面图 比例 1:10

- 说明:
- 图中尺寸单位以毫米计。
 - 图中的扭王字块体单件重量为0.870m³。
 - 混凝土等级为C30。
 - 扭王块采用定点随机安放，块体在坡面上可转向放置，并使块体的一半杆件与垫层接触，但相邻块体的摆向不宜相同。

相关图纸 REFERENCE DRAWINGS							
图号 DRG No.		图纸名称 DRG TITLE.					
1	2015.12	翻版	李俊华	林志强	林志强	廖云	黄宝勇
序号 NO.	日期 DATE	图版状态 DESCRIPTION	设计 BY	校对 CHECKED	专业负责 CHIEF DESIGNER	审核 REVIEWED	审定 APPROVED
审定 APPROVED BY				日期 DATE			
审核 REVIEWED BY				日期 DATE			
专业负责 CHIEF DESIGNER				日期 DATE			
校对 CHECKED BY				日期 DATE			
设计 DESIGNED BY				日期 DATE			
业主 CLIENT							
汕头市港口管理局							
<div><div></div><div>中交第四航务工程勘察设计院有限公司 CCCC-FHDI Engineering Co., Ltd</div></div>							
汕头港外拦门沙堤AC段修复工程							
2t扭王字块体大样图							
图号 DRG No.		14S583-SS-SG-0014				版号 REV.	
比例 DRG SCALE		1:10		图幅比例 PLOT SCALE		A1 (1:1)	
版权所有 COPYRIGHT RESERVED							