

# 南澳县青澳片区环境综合整治工程之 后窑村-六都村排水改造工程

## 施 工 设 计 图 纸

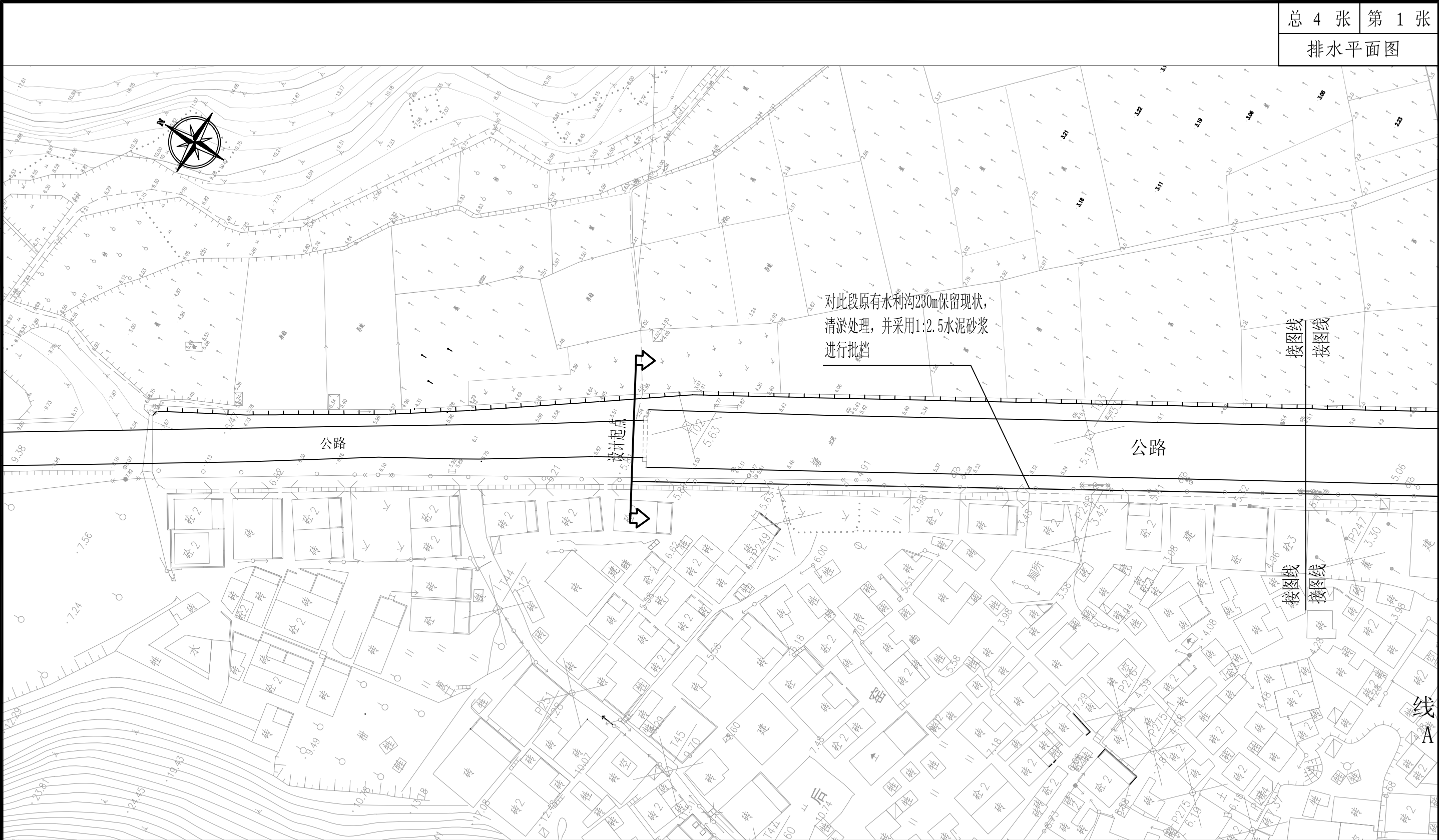
建设单位：南澳县青澳旅游度假区管理委员会

 汕头市城建工程设计院  
SHANTOU CITY CONSTRUCTION ENGINEERING DESIGN INSTITUTE

2015.08



专业	姓名	日期	专业	姓名	日期
道路			给水		
桥梁			路灯		
排水			绿化		

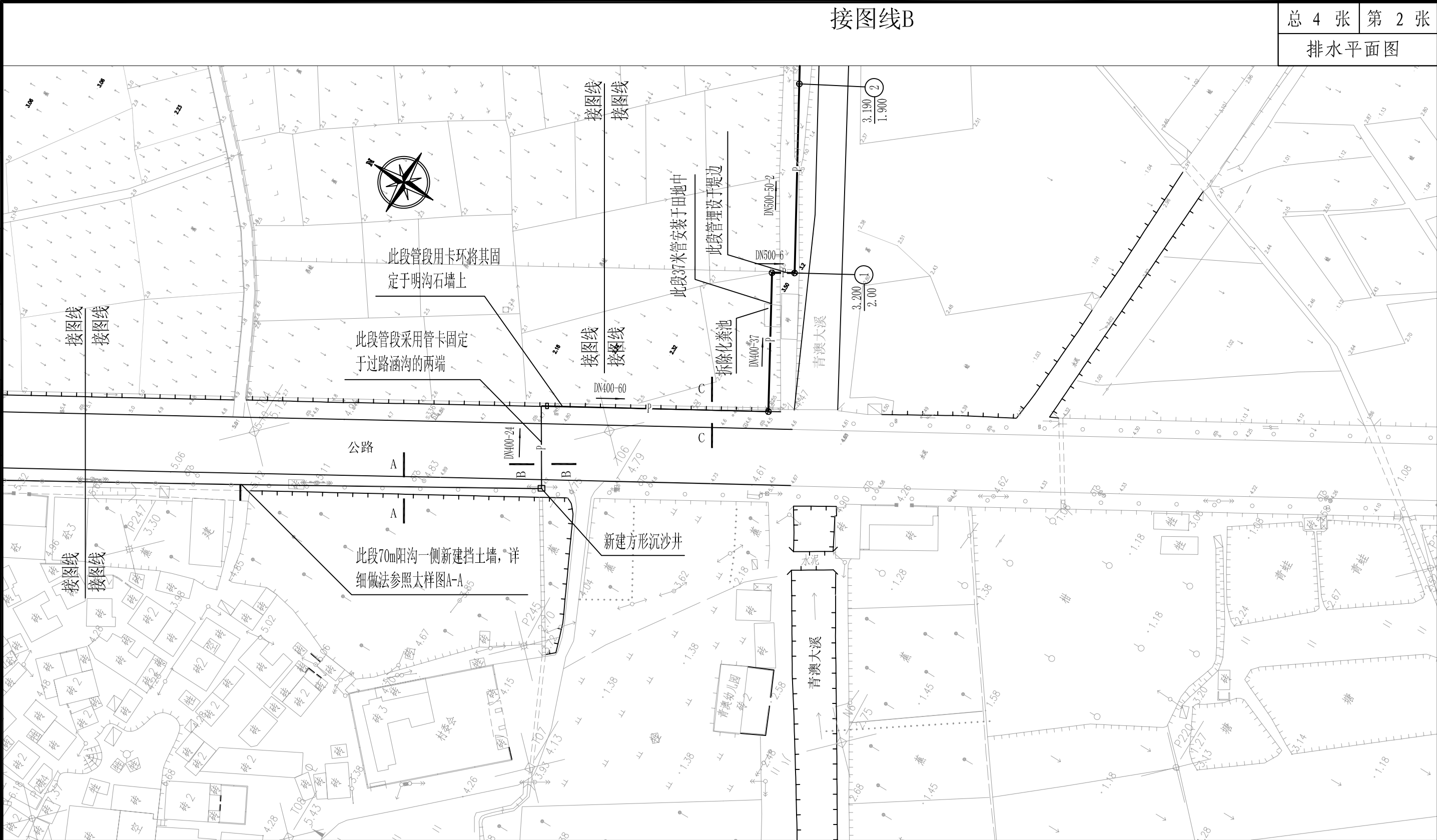


排水平面图

1:1000

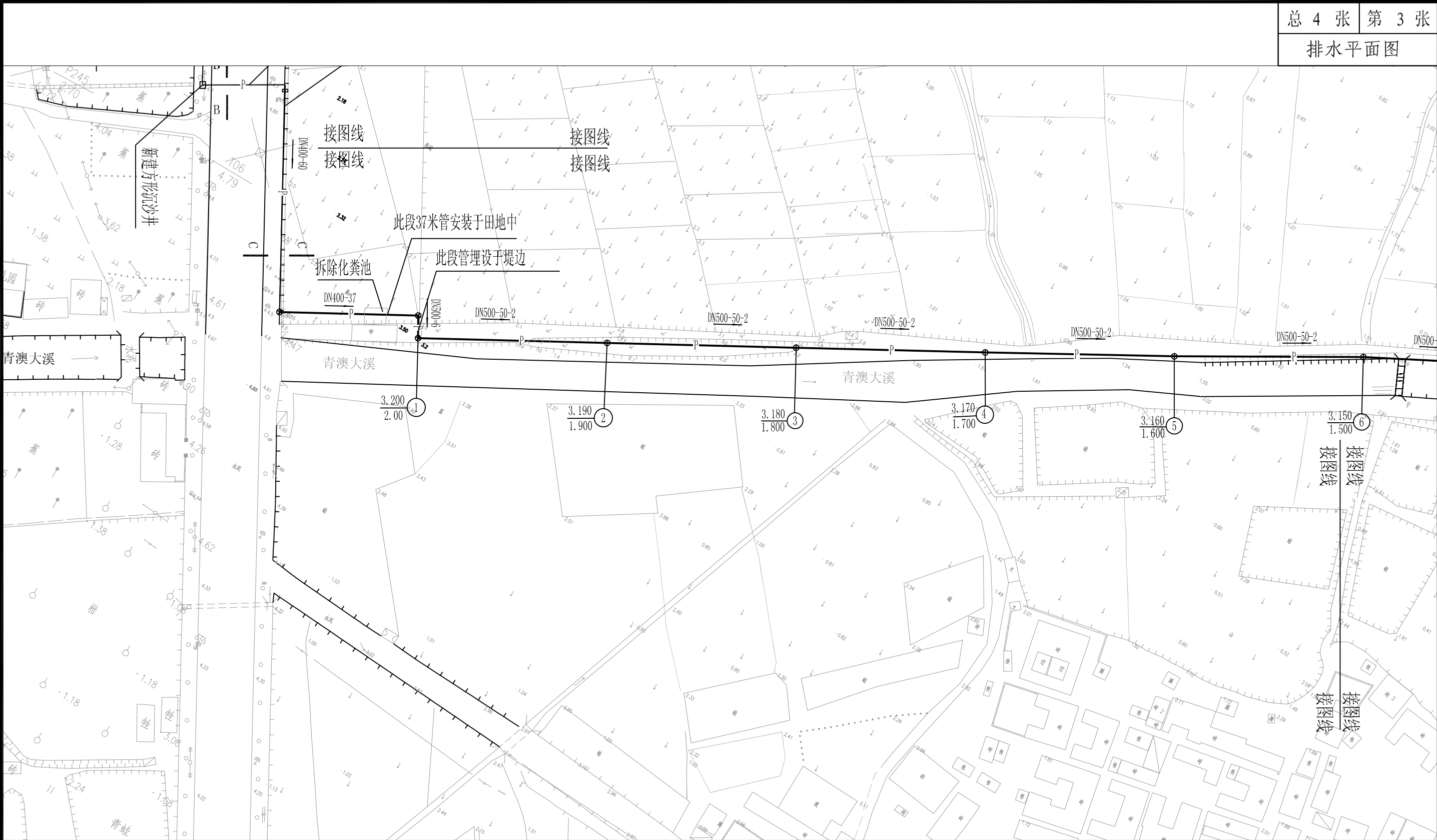
专业	姓名	日期	专业	姓名	日期
道路			给水		
桥梁			路灯		
排水			绿化		

接图线B



排水平面图 1:1000

日期	姓名	专业	日期	姓名	专业
		给水			道路
		路灯			桥梁
		绿化			排水



管径-管长-管坡 (%)

排水管道

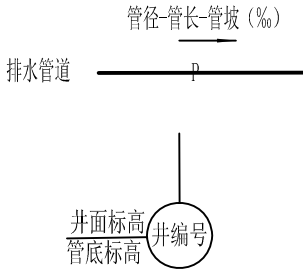
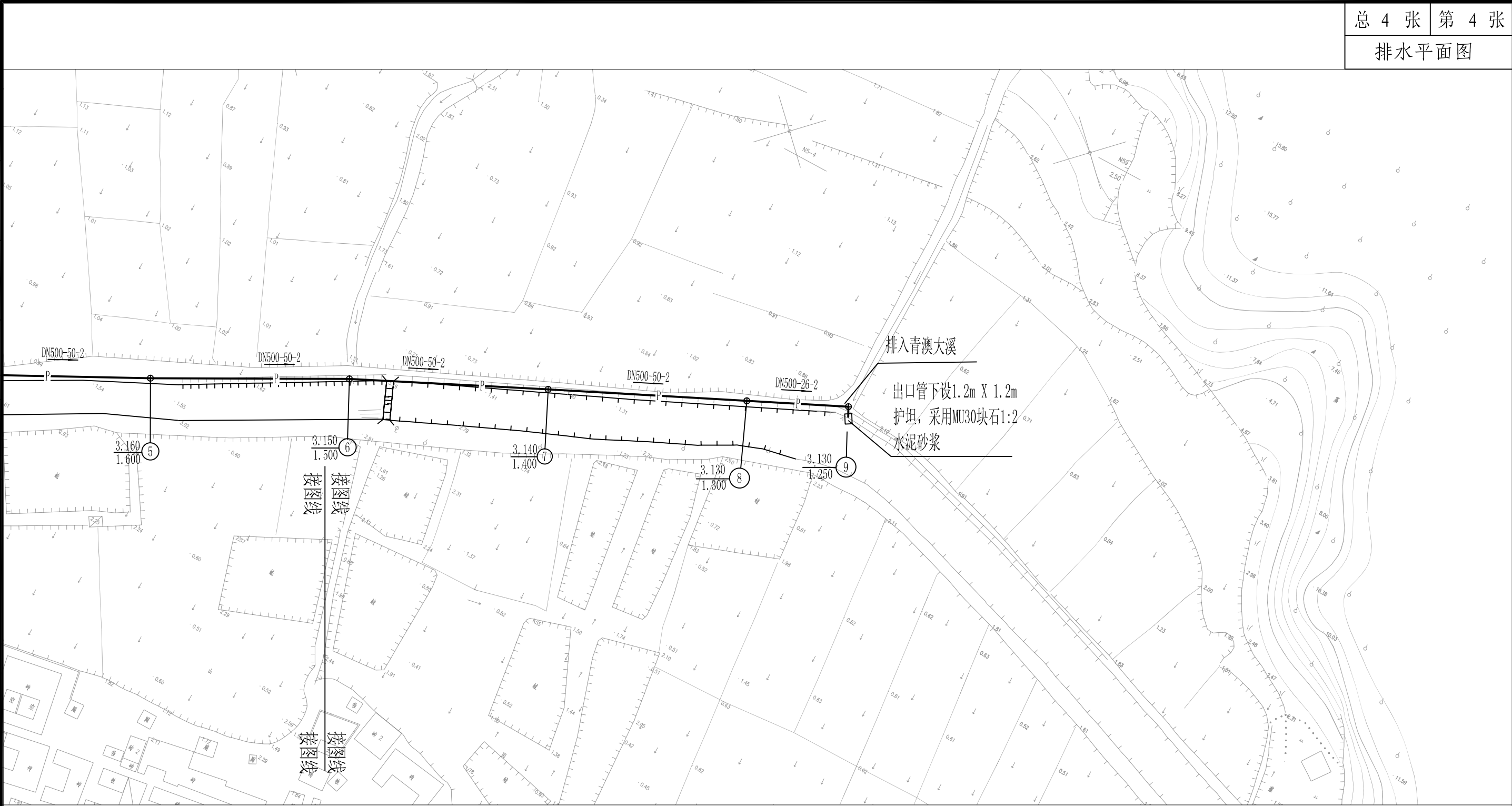
井面标高  
管底标高

排水平面图

1:1000


井编号

日期		姓名		专业		日期		姓名		专业	
				给水						路灯	
										绿化	
专业	道路	桥梁	排水								



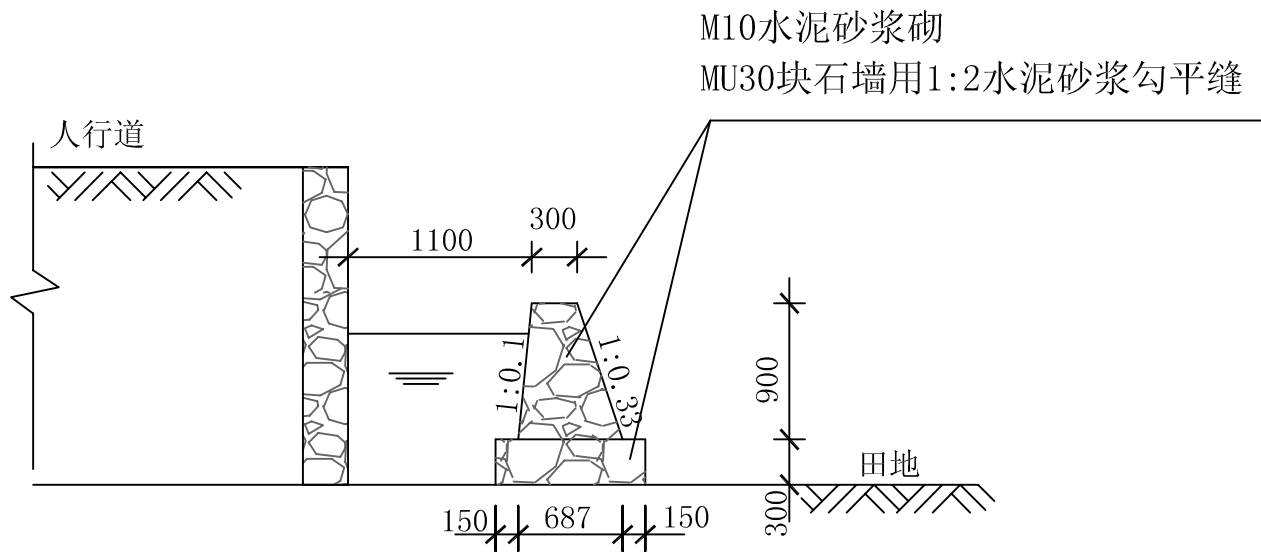
排水平面图

1:1000

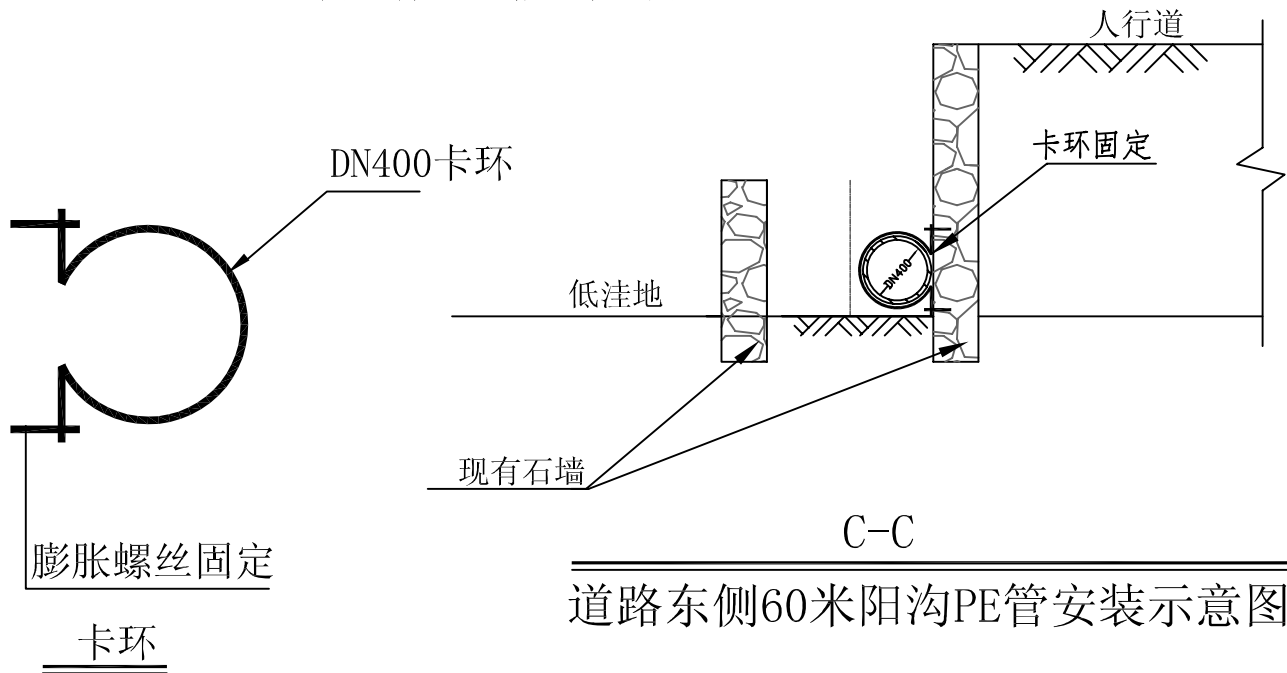
<div>汕头市城建工程设计院</div> <div>SHANTOU CITY CONSTRUCTION ENGINEERING DESIGN INSTITUTE</div>						设计	徐秀洁			图 纸 内 容	排水平面图	工 程 名 称	南澳县青澳片区环境综合整治工程 之后窑村-六都村排水改造工程	业务号	2015-076
						制图	张恩航					兴 建 单 位	南澳县青澳旅游度假区管理委员会	设 计 阶 段	施工图设计
审 定	何晓华		项目负责人	陈耿		校 对	徐秀洁		子 项				图 号	PS- 02	
审 核	陈耿		专业负责人	徐秀洁		日 期	2015.08	比 例							

日期				
姓名				
专业	水	灯	化	
专业	给	路	绿	
日期				
姓名				
专业	路	梁	水	
专业	道	桥	排	

总 1 张	第 1 张
排水相关大样图	

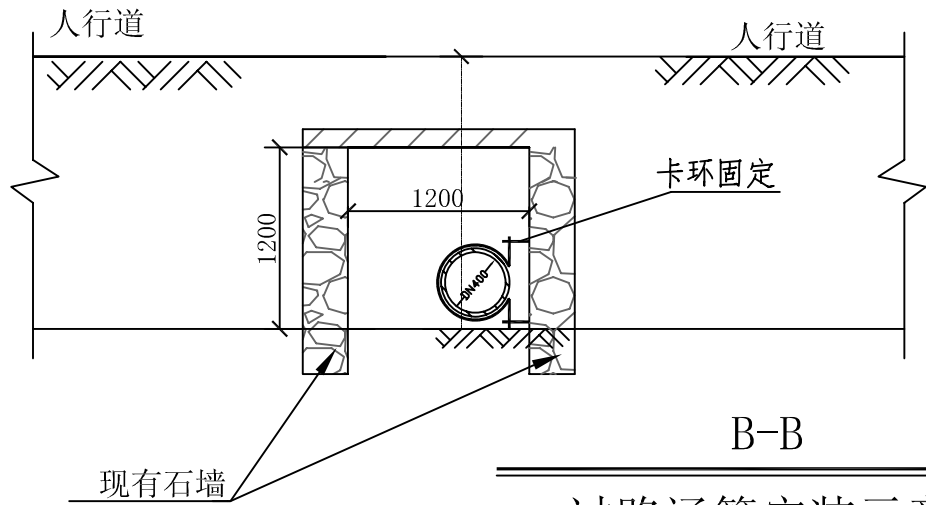


A-A  
74米阳沟挡土墙做法示意图

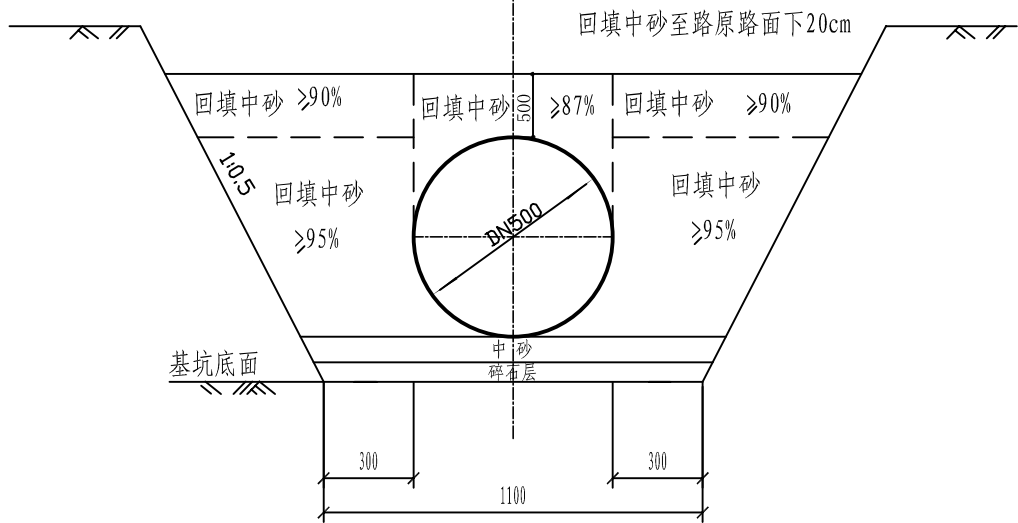


C-C  
道路东侧60米阳沟PE管安装示意图

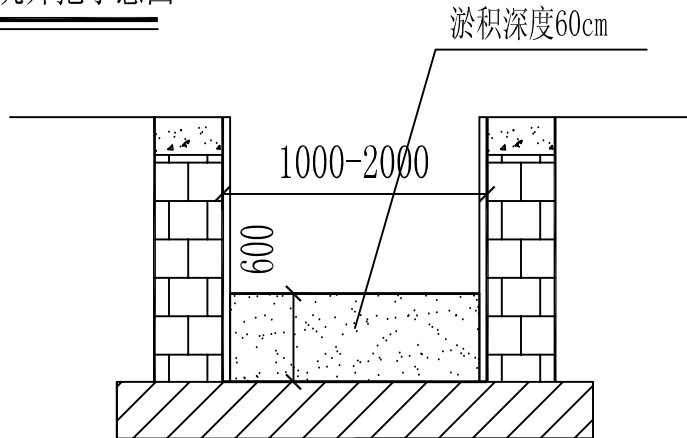
注：施工时根据现场情况可适当调节PE管安装高度



B-B  
过路涵管安装示意图



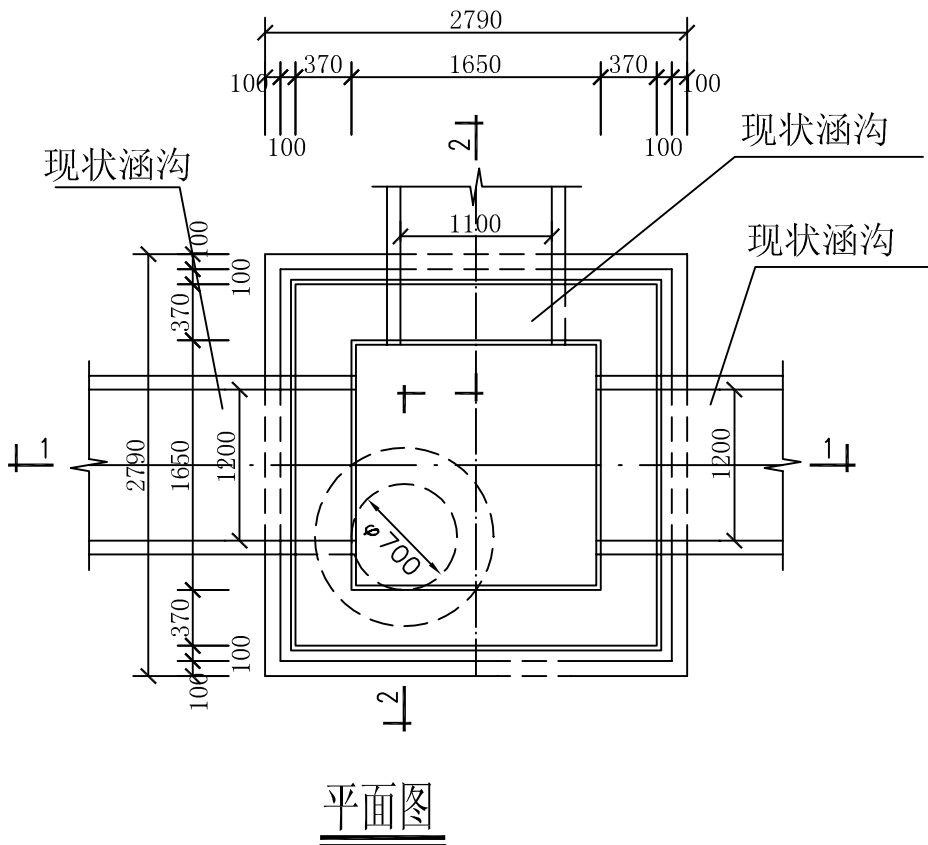
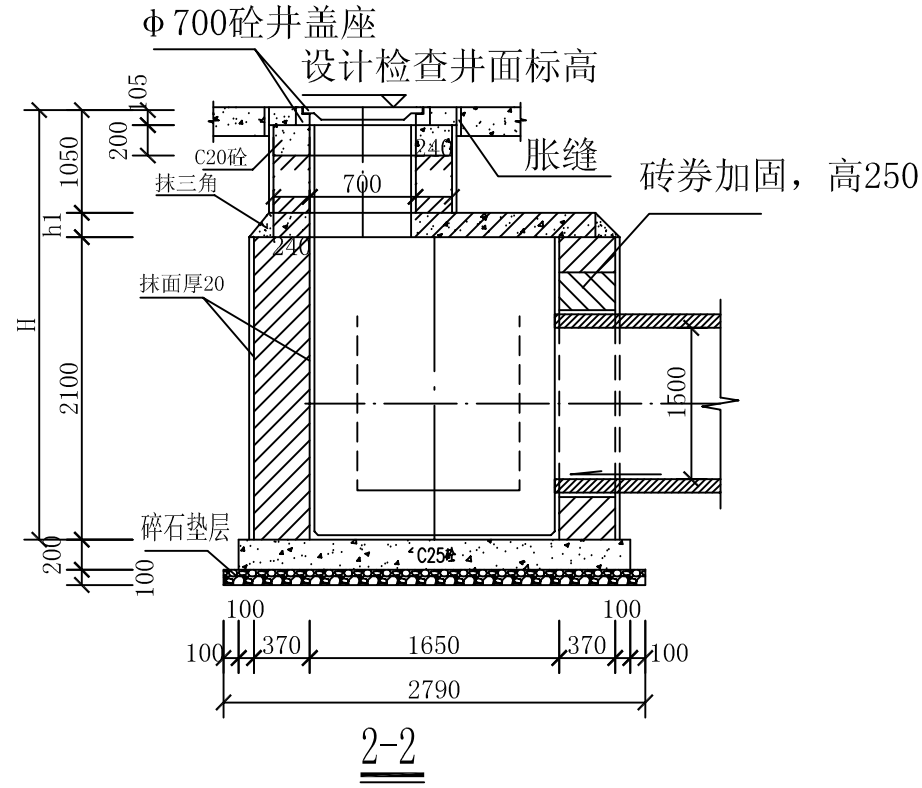
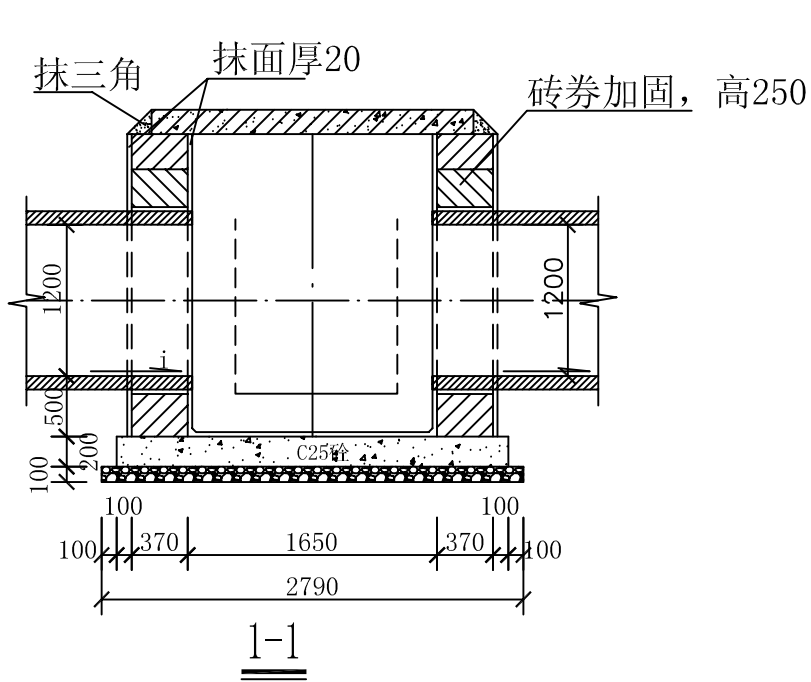
DN500排水管道基坑开挖示意图




现状水利沟渠断面示意图

<div></div> <div>汕头市城建工程设计院</div> <div>SHANTOU CITY CONSTRUCTION ENGINEERING DESIGN INSTITUTE</div>						设计	徐秀洁		图 纸 内 容	相关大样图	工 程 名 称	南澳县青澳片区环境综合整治工程 之后窑村-六都村排水改造工程	业务号	2015-076
						制图	张恩航				兴 建 单 位	南澳县青澳旅游度假区管理委员会	设 计 阶 段	施工图设计
审 定	何晓华		项目负责人	陈耿		校 对	徐秀洁				子 项		图 号	PS- 05
审 核	陈耿		专业负责人	徐秀洁		日 期	2015.08	比 例						

日期			
姓名			
专业	水	灯	化
专业	给	路	绿
日期			
姓名			
专业	路	梁	水
专业	道	桥	排

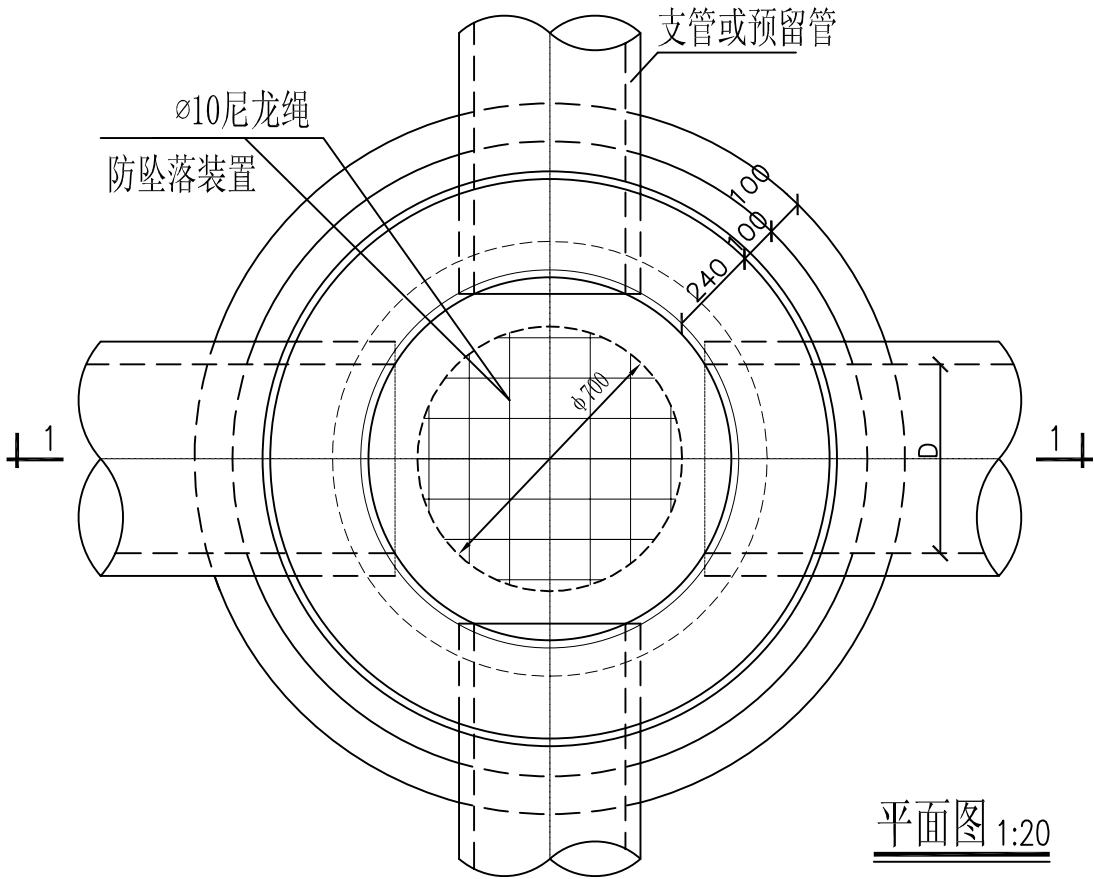
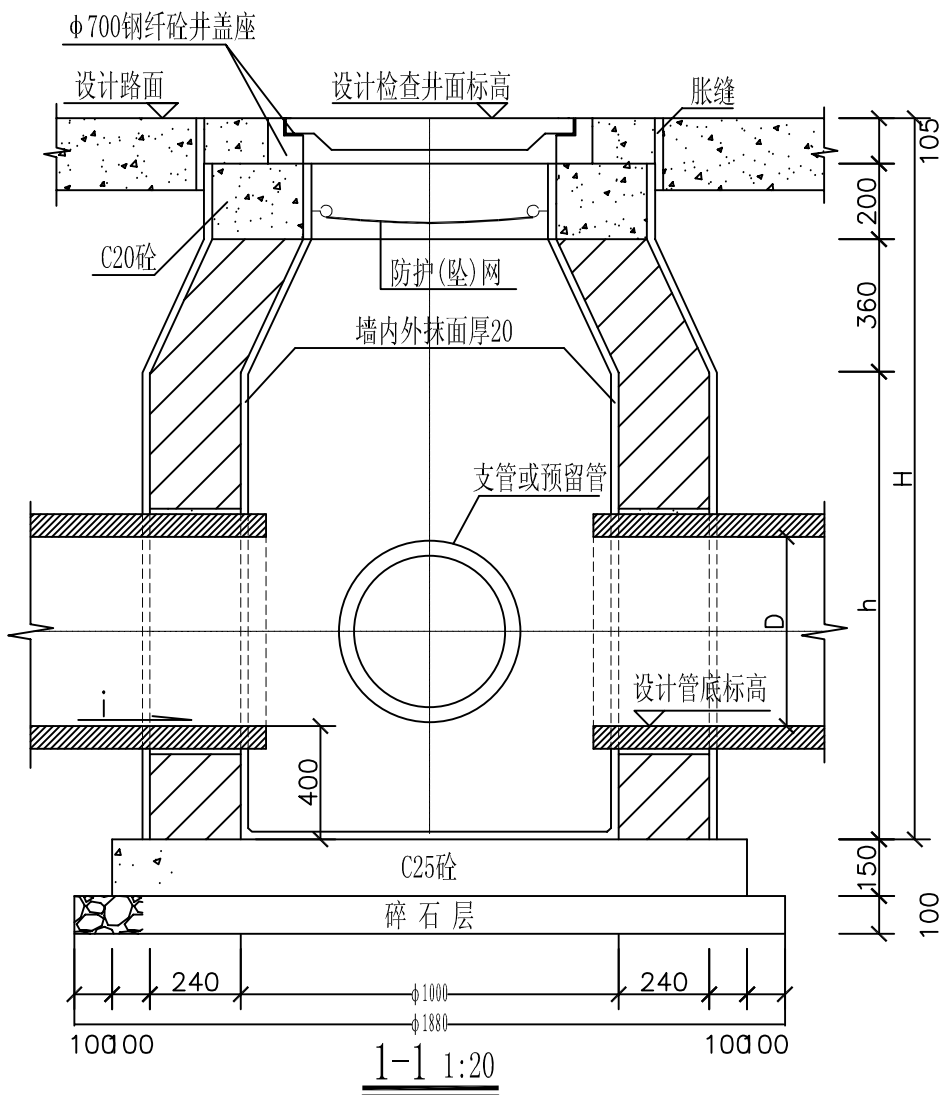


- 说明：
- 1、图中尺寸均为实体尺寸，单位除注明外均以毫米计。
  - 2、井墙用M7.5水泥砂浆砌MU10砖。井墙抹面、勾缝、座浆均用1:2水泥砂浆。
  - 3、施工时，根据实际情况对该井位置做适当调整。

<div></div> <div>汕头市城建工程设计院</div> <div>SHANTOU CITY CONSTRUCTION ENGINEERING DESIGN INSTITUTE</div>						设计	徐秀洁			图 纸 内 容	方形沉沙井	工 程 名 称	南澳县青澳片区环境综合整治工程之后窑村-六都村排水改造工程	业务号	2015-076
						制图	张恩航					兴 建 单 位	南澳县青澳旅游度假区管理委员会	设 计 阶 段	施工图设计
审 定	何晓华		项目负责人	陈耿		校 对	徐秀洁					子 项		图 号	PS-
审 核	陈耿		专业负责人	徐秀洁		日 期	2015.08	比 例							



日期					
姓名					
专业	水	灯	化		
专业	给	路	绿		
日期					
姓名					
专业	路	梁	水		
专业	道	桥	排		




- 说明：
- 1、本图为DN500管圆形检查井。
  - 2、图中尺寸均为实体尺寸，单位除注明外均以毫米计。
  - 3、井墙用M7.5水泥砂浆砌MU10砖。
  - 4、井墙抹面、勾缝、座浆均用1:2水泥砂浆。
  - 5、接入支管超挖部分用砂性土或级配砂石填实后(宽度同支管基础开挖宽度)才可施工支管基础。
  - 6、H、h尺寸及支管管径见平面及纵断面图。
  - 7、检查井防护(坠)网由护网、固定圈、挂钩三部分组成。井挂网用材及安装方法必须满足150KG重物从1米高处坠落,挂网能够有足够的强度支撑。
 

(1)护网与固定圈选用1cm尼龙材料制成的尼龙绳。护网由若干条1cm尼龙绳编织而成,呈蜘蛛网状,连接在固定圈上。固定圈由1cm的尼龙绳制成。与检查井内壁通过8个平均分布的钢钩连接,严禁使用有断绳等已损坏的护(坠)网,护(坠)网安装完成后需要对其进行坠落测试,参见<<绳索有关物理和机械性能的测定>>(GB/T 8834-2006),测试合格后方可验收。

(2)挂钩做法:

挂钩与C20砼井座统一浇筑。
  - 8、检查井防护(坠)网应定期维修,护网应每两年更换一次。

<div><div>汕头市城建工程设计院</div><div>SHANTOU CITY CONSTRUCTION ENGINEERING DESIGN INSTITUTE</div></div>						设计	徐秀洁			图 纸 内 容	DN500检查井大样图	工 程 名 称	南澳县青澳片区环境综合整治工程之后窑村-六都村排水改造工程	业务号	2015-076
						制图	张恩航					兴 建 单 位	南澳县青澳旅游度假区管理委员会	设 计 阶 段	施工图设计
审 定	何晓华		项目负责人	陈耿		校 对	徐秀洁					子 项		图 号	PS- 07
审 核	陈耿		专业负责人	徐秀洁		日期	2015.08	比 例							