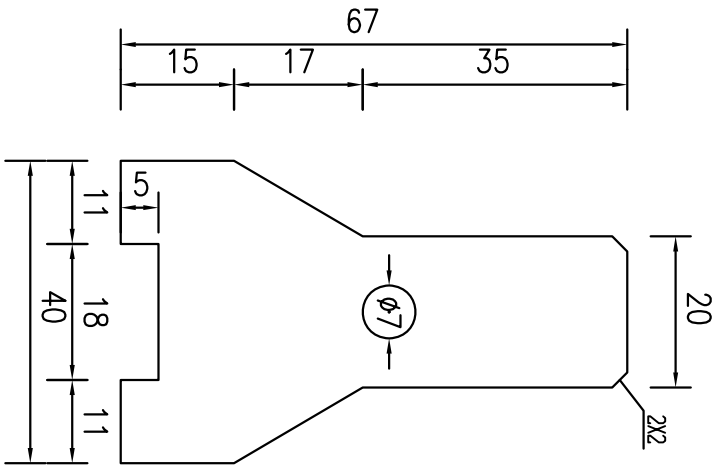
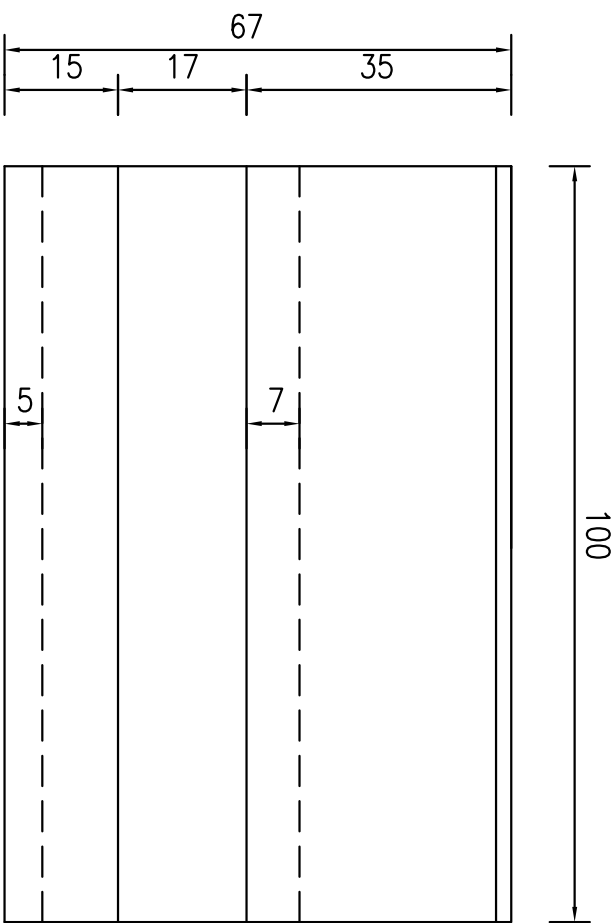


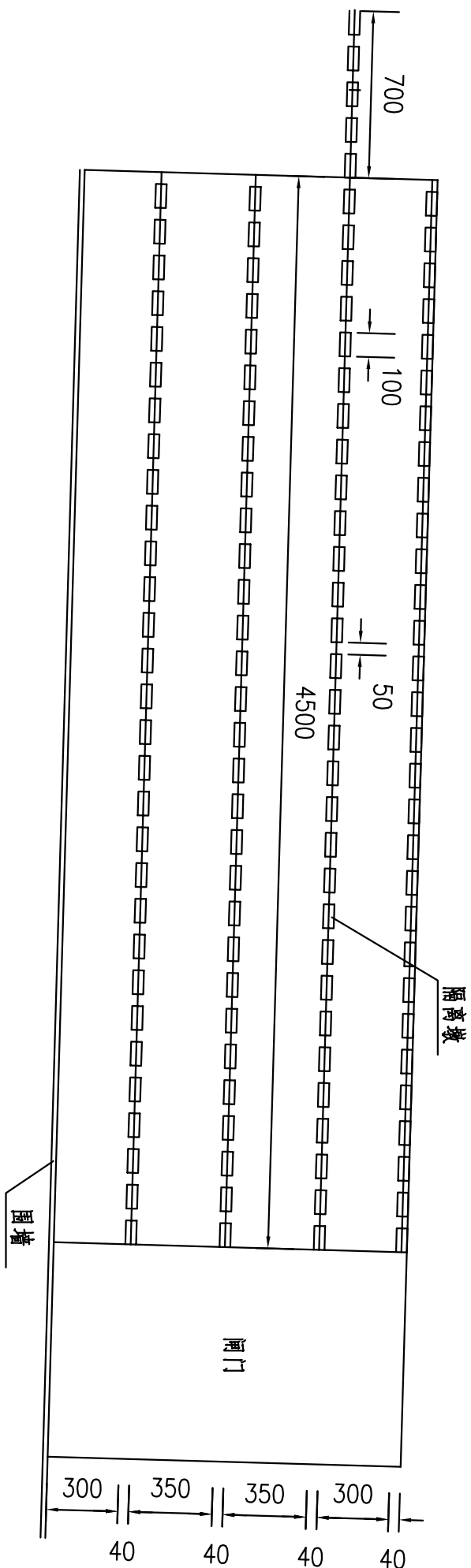
隔离墩断面图(1:10)



隔离墩立面图(1:10)



隔离墩平面布置图(1:250)



附注：

1. 本图尺寸均以厘米为单位, 比例如图所示。
2. 图中1米隔离墩采用C35砼预制。
3. 本次需重新安置隔离墩132块; 共需重新预制1米隔离墩20块, 共3.34m³。
4. 隔离墩之间用φ5cm镀锌钢管连接, 共计187米。
5. 隔离墩墩身采用黄、黑相间的反光漆, 共32m²。
6. 镀锌钢管外露部分采用红、白相间的反光膜, 共10m²。

汕头市公路勘察设计院	汕头市公路局菜长渡口水毁修复工程 (码头面工程)	隔离墩设计图	设计		复核		审核		审查		图号	S1-4
------------	-----------------------------	--------	----	--	----	--	----	--	----	--	----	------