

汕头市粮食储备物流中心项目-电力线路迁改工程

汕头市粮食储备物流中心二期工程（库区）电力管线迁改

0.4kV部分
施工图

卷册检索号:P24006-S-D0102

审 审 设 校 日	定:	<u>黄佳良</u>	.
	核:	<u>何旭阳</u>	.
	计:	<u>何旭阳</u>	.
	核:	<u>黄佳良</u>	.
	期:	<u>2025.05</u>	.

广东南雅建筑工程设计有限公司

 广东粤穗电力设计有限公司



广东粤穗电力设计有限公司

第 1 页

工程图纸目录

共 1 页

汕头市粮食储备物流中心项目
-电力线路迁改

工程 施工图

卷 册 检 索 号

专业 第 一 卷 第 二 册

P24006-S-D0102

卷册名称	0.4kV部分
------	---------

2025年05月

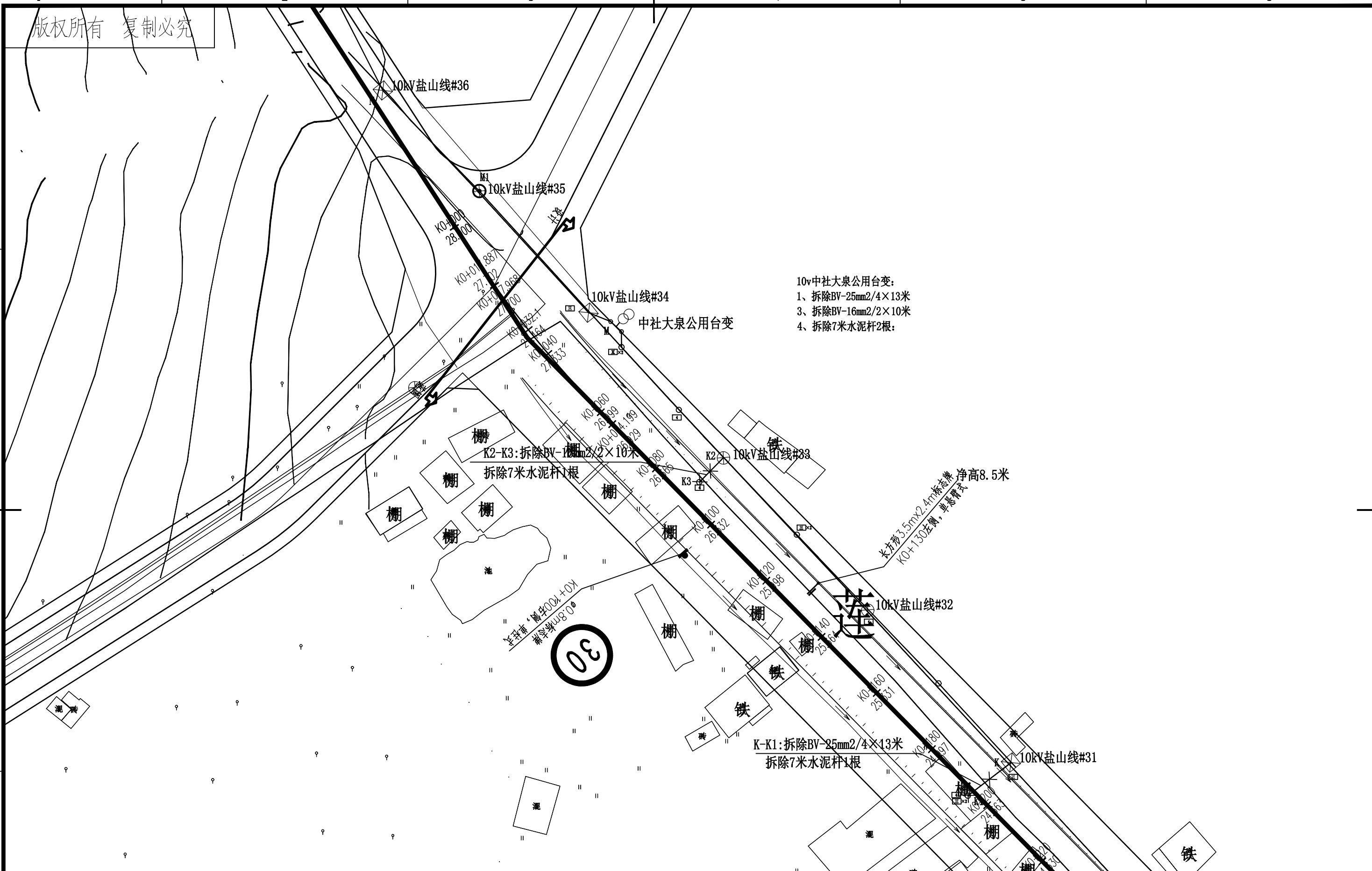
图纸 26 张 说明 份 清册 本 造价书 本


审定  审核  设计  校核 

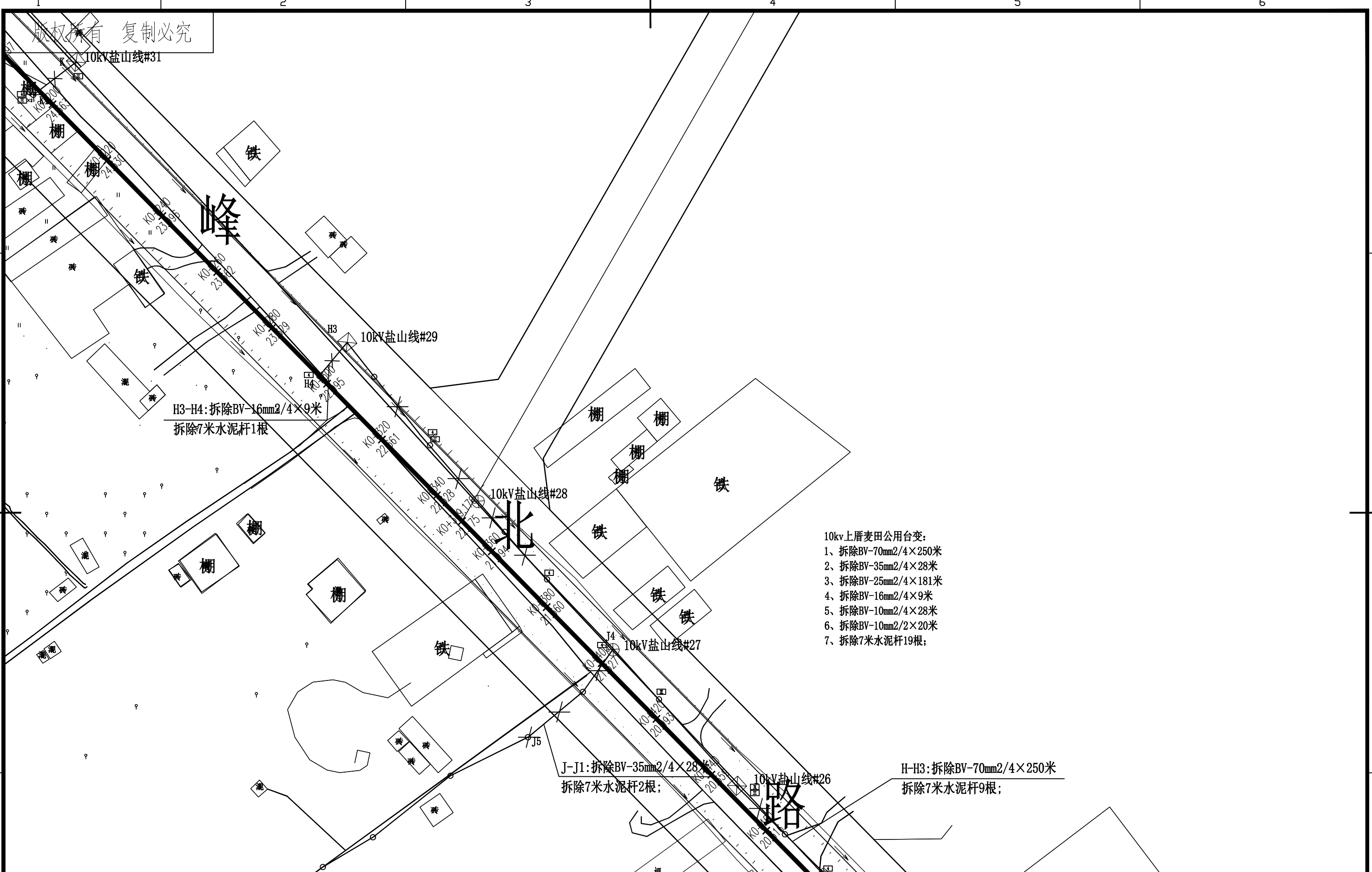
序号	图 名	图 号	备 注
01	主要工程量表	P24006-S-D0102-01	
02	改造前观莲路低压路径图（1）	P24006-S-D0102-02	
03	改造前观莲路低压路径图（2）	P24006-S-D0102-03	
04	改造前观莲路低压路径图（3）	P24006-S-D0102-04	
05	改造前观莲路低压路径图（4）	P24006-S-D0102-05	
06	改造前观莲路低压路径图（5）	P24006-S-D0102-06	
07	改造前观莲路低压路径图（6）	P24006-S-D0102-07	
08	改造前观莲路低压路径图（7）	P24006-S-D0102-08	
09	改造前进库路低压路径图（1）	P24006-S-D0102-09	
10	改造前进库路低压路径图（2）	P24006-S-D0102-10	
11	改造后观莲路低压路径图（1）	P24006-S-D0102-11	
12	改造后观莲路低压路径图（2）	P24006-S-D0102-12	
13	改造后观莲路低压路径图（3）	P24006-S-D0102-13	
14	改造后观莲路低压路径图（4）	P24006-S-D0102-14	
15	改造后观莲路低压路径图（5）	P24006-S-D0102-15	
16	改造后观莲路低压路径图（6）	P24006-S-D0102-16	
17	改造后观莲路低压路径图（7）	P24006-S-D0102-17	
18	改造后进库路低压路径图（1）	P24006-S-D0102-18	
19	改造后进库路低压路径图（2）	P24006-S-D0102-19	
20	改造后观莲路低压通道图（1）	P24006-S-D0102-20	
21	改造后观莲路低压通道图（2）	P24006-S-D0102-21	


[illegible]

版权所有 复制必究



<div></div> 广东粤穗电力设计有限公司				汕头市粮食储备物流中心项目 -电力线路迁改工程		施工图	设计 阶段
审 定	李国心	设 计	何旭明	改造前观莲路低压路径图（1）			
审 核	何旭明	CAD制图					
		比 例		图 号	P24006-S-D0102-02		
校 核	黄佳良	日 期		典设图号			



 广东粤穗电力设计有限公司				汕头市粮食储备物流中心项目 -电力线路迁改工程		施工图	设计阶段
审 定	李国心	设 计	何旭明	改造前观莲路低压路径图 (2)			
审 核	何旭明	CAD制图		图 号	P24006-S-D0102-03		
校 核	黄佳良	日 期		典设图号			

版权所有 复制必究

J-J1: 拆除BV-10mm²/4×28米
拆除7米水泥杆2根;

H-H2: 拆除BV-25mm²/4×181米
拆除7米水泥杆4根;

J-J1: 拆除BV-10mm²/2×20米
拆除7米水泥杆1根;

桥底高度15.00m
桥面高度15.60m
墩顶高度15.59m
坎底高度15.05m



广东粤穗电力设计有限公司

汕头市粮食储备物流中心项目
-电力线路迁改工程

施工图 设计阶段

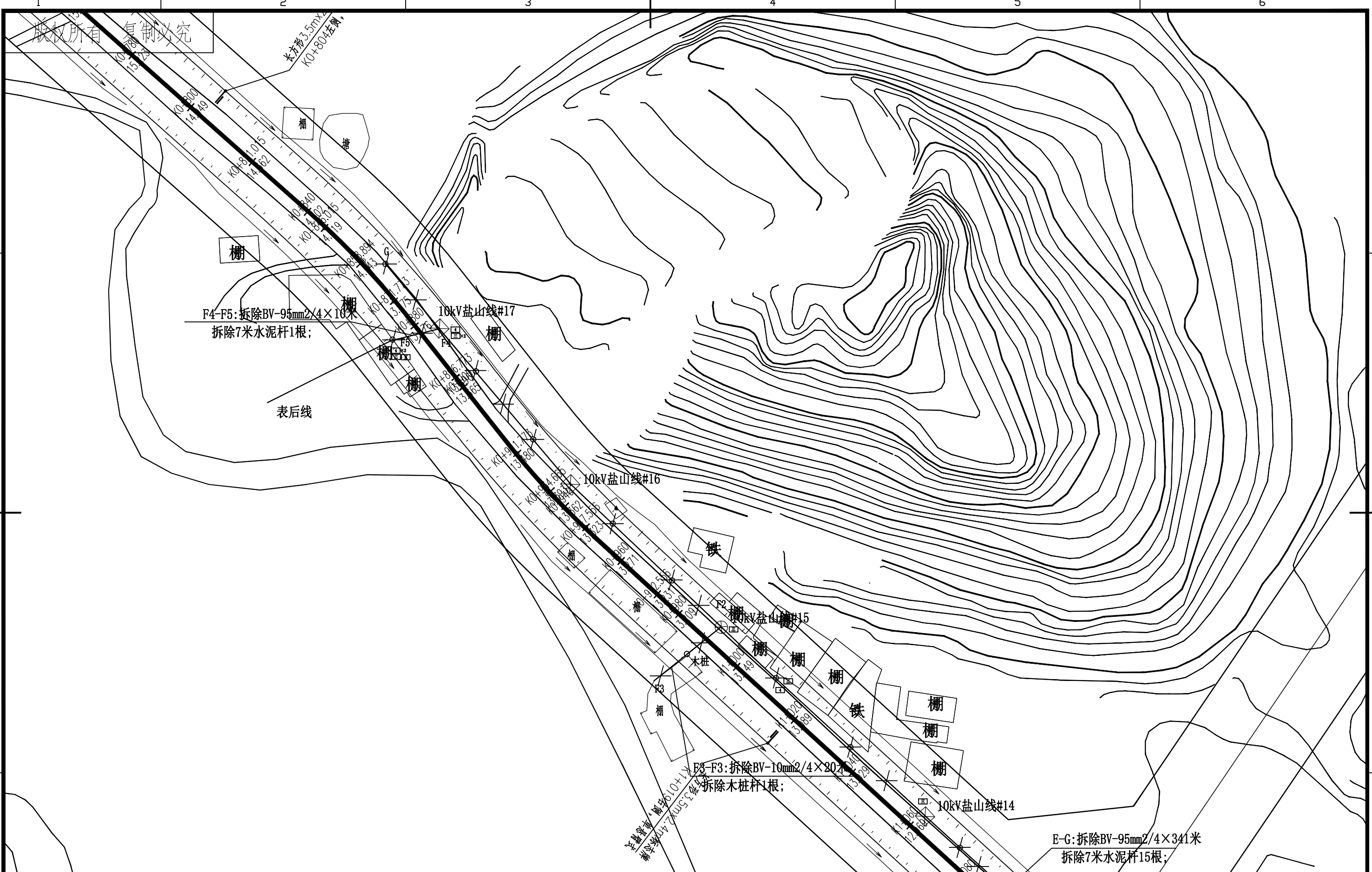
审 定	李国心	设 计	何旭江
审 核	何旭江	CAD制图	
校 核	黄佳良	比 例	
		日 期	


改造前观莲路低压路径图 (3)

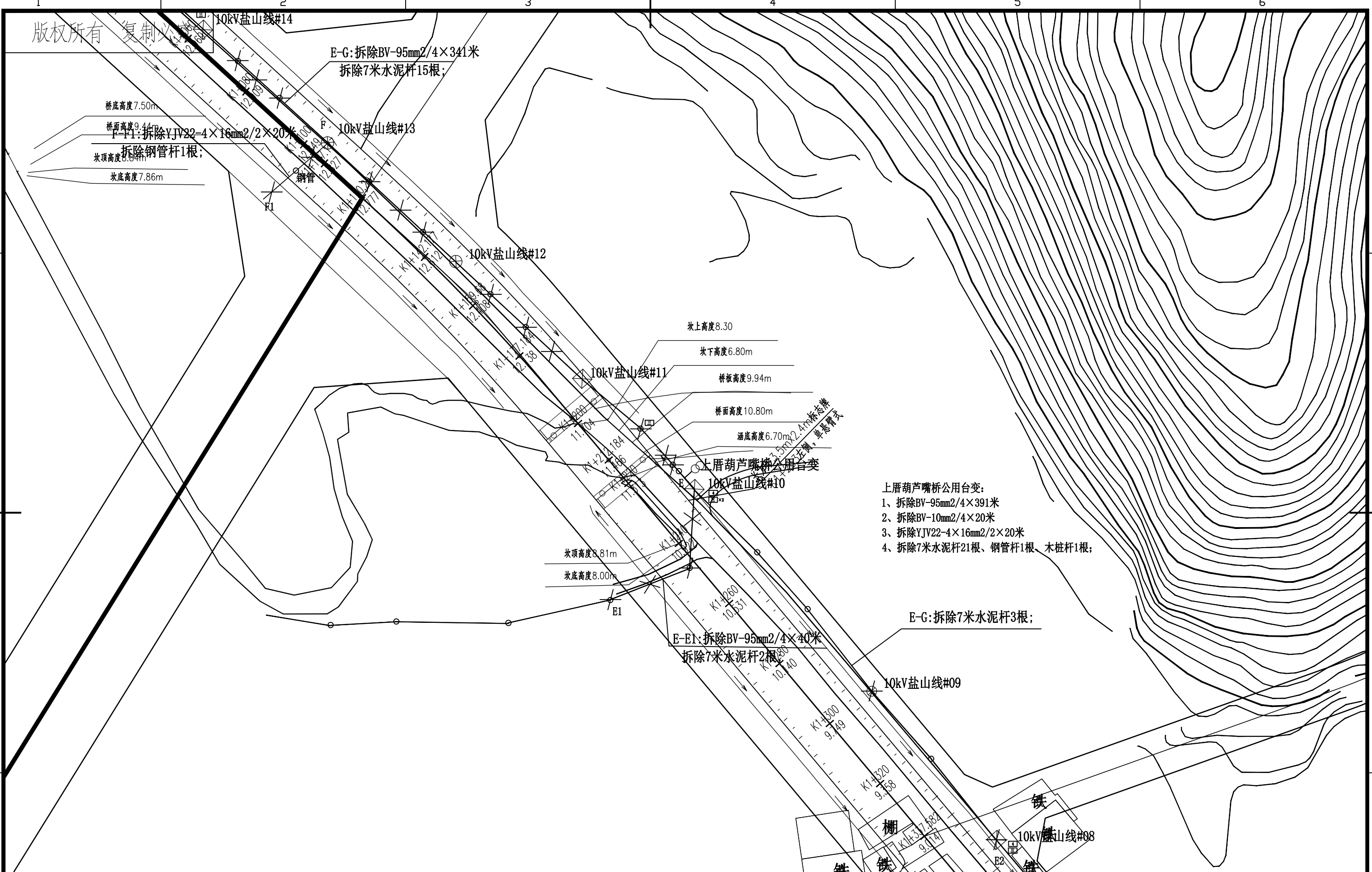
图 号 P24006-S-D0102-04


典设图号

长方形3.5mx2.4m标志牌
KO+804左侧, 单悬臂式

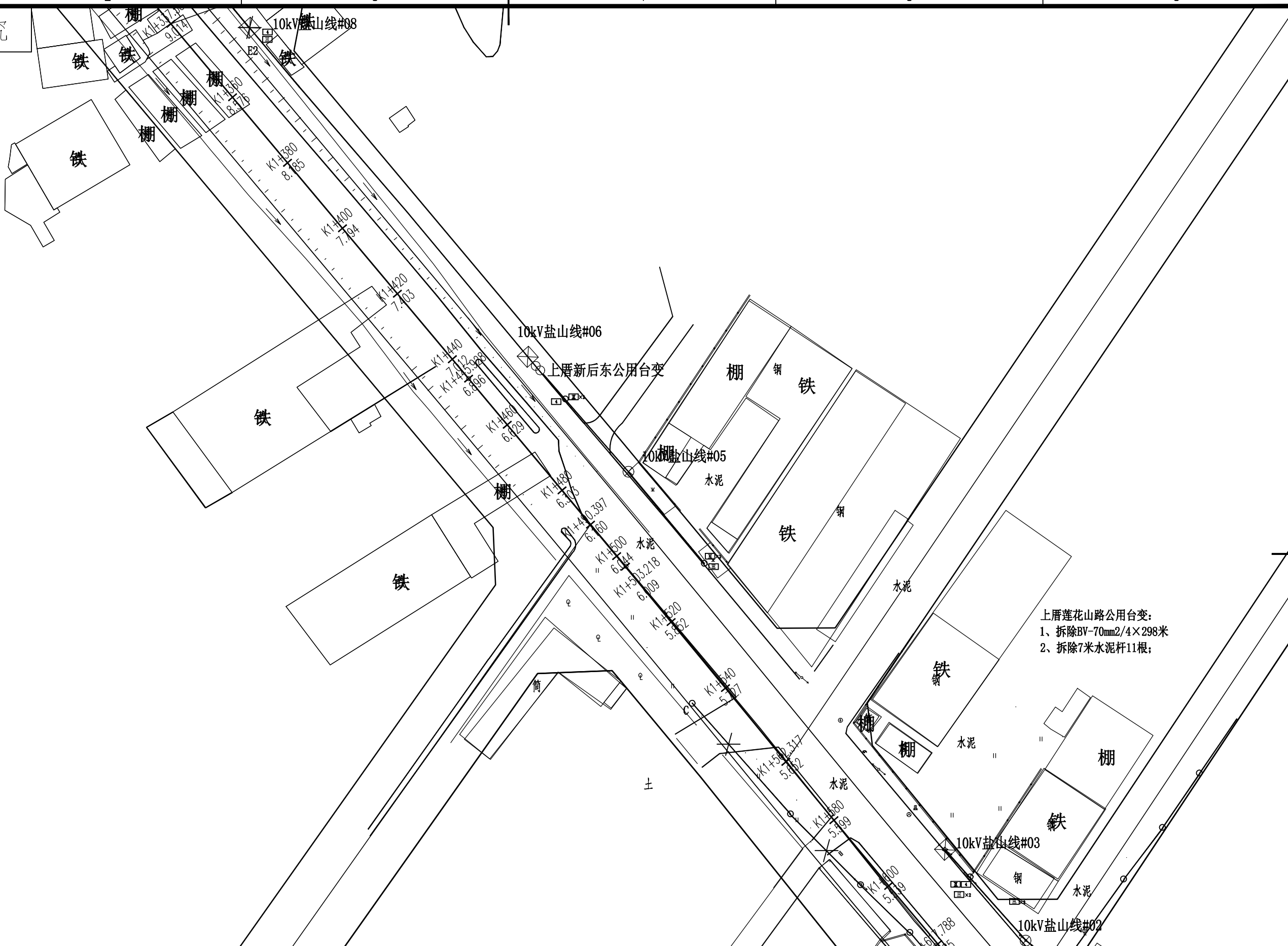


<div><div></div><div>广东粤穗电力设计有限公司</div></div>				汕头市粮食储备物流中心项目 -电力线路迁改工程		施工图	设计 阶段
审 定	李国心	设 计	何旭明	改造前观莲路低压路径图（4）			
审 核	何旭明	CAD制图					
		比 例		图 号	P24006-S-D0102-05		
校 核	黄佳良	日 期		典设图号			



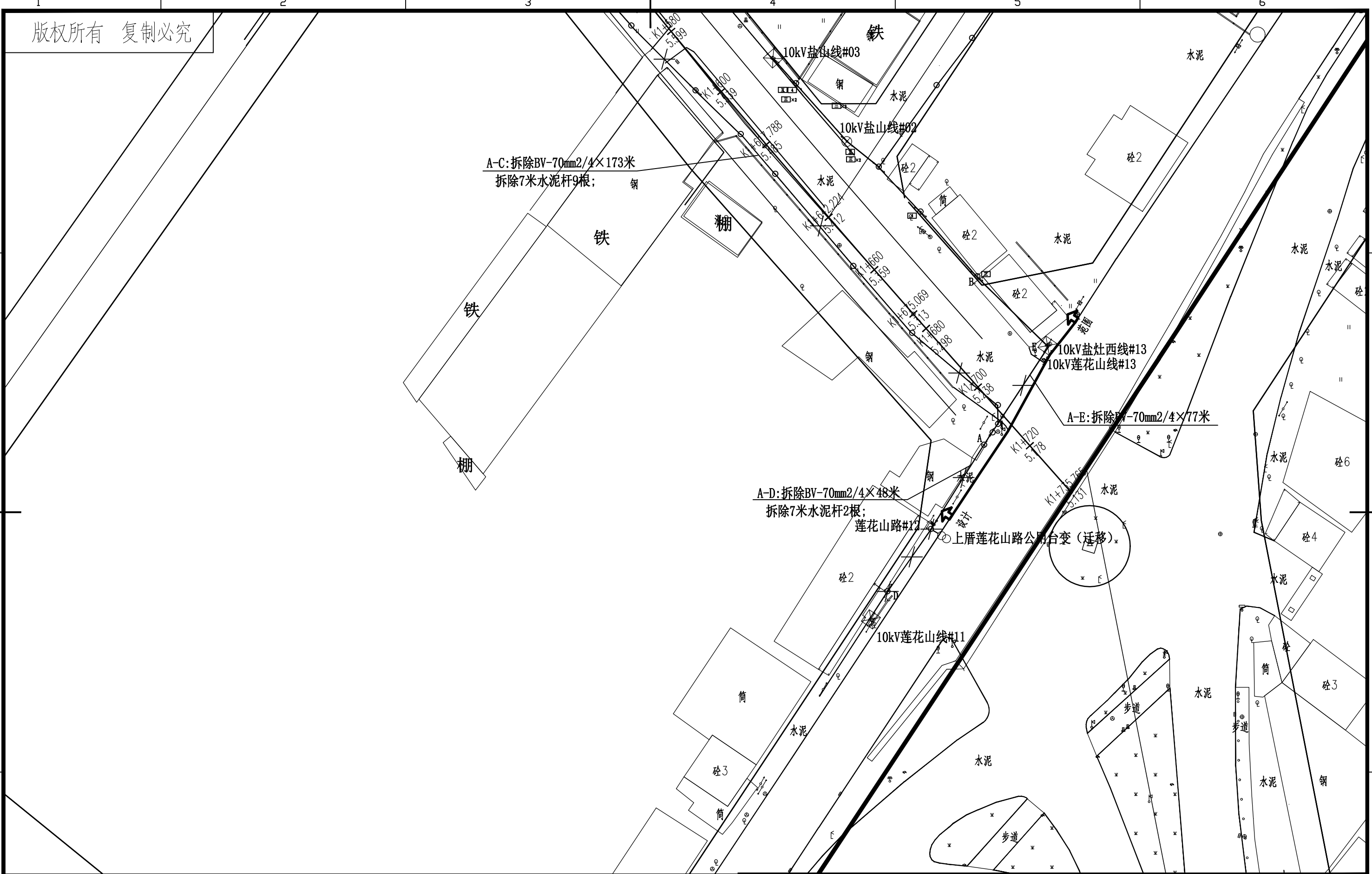
<div></div> <div>广东粤穗电力设计有限公司</div>				汕头市粮食储备物流中心项目 -电力线路迁改工程		施工图	设计 阶段
审 定	李国心	设 计	何旭明	改造前观莲路低压路径图（5）			
审 核	何旭明	CAD制图					
校 核	黄佳良	比 例		图 号	P24006-S-D0102-06		
		日 期		典设图号			

版权所有 复制必究



上厝莲花山路公用台变：
1、拆除BV-70mm²/4×298米
2、拆除7米水泥杆11根；

 广东粤穗电力设计有限公司				汕头市粮食储备物流中心项目 -电力线路迁改工程		施工图	设计阶段
审 定	李国心	设 计	何旭明	改造前观莲路低压路径图（6）			
审 核	何旭明	CAD制图					
校 核	黄佳良	比 例		图 号	P24006-S-D0102-07		
		日 期		典设图号			



版权所有 复制必究

广东粤穗电力设计有限公司				汕头市粮食储备物流中心项目 -电力线路迁改工程		施工图	设计 阶段
审 定	李国心	设 计	何旭江	改造前观莲路低压路径图 (7)			
审 核	何国豪	CAD制图		图 号	P24006-S-D0102-08		
校 核	黄佳良	日 期		典设图号			

版权所有 复制必究

路径图4-4

中社村集体用地

L-L1: 拆除BV-120mm²/4×42米
拆除7米水泥杆2根

L2-L3: 拆除BV-70mm²/4×15米
拆除7米水泥杆3根, 拉线1组

中社百二区公用台变

拆除7米水泥杆4根, 拉线2组

10v中社百二区公用台变:
1、拆除BV-120mm²/4×42米
2、拆除BV-70mm²/4×15米
3、拆除7米水泥杆9根, 拉线3组:



广东粤穗电力设计有限公司

汕头市粮食储备物流中心项目
-电力线路迁改工程

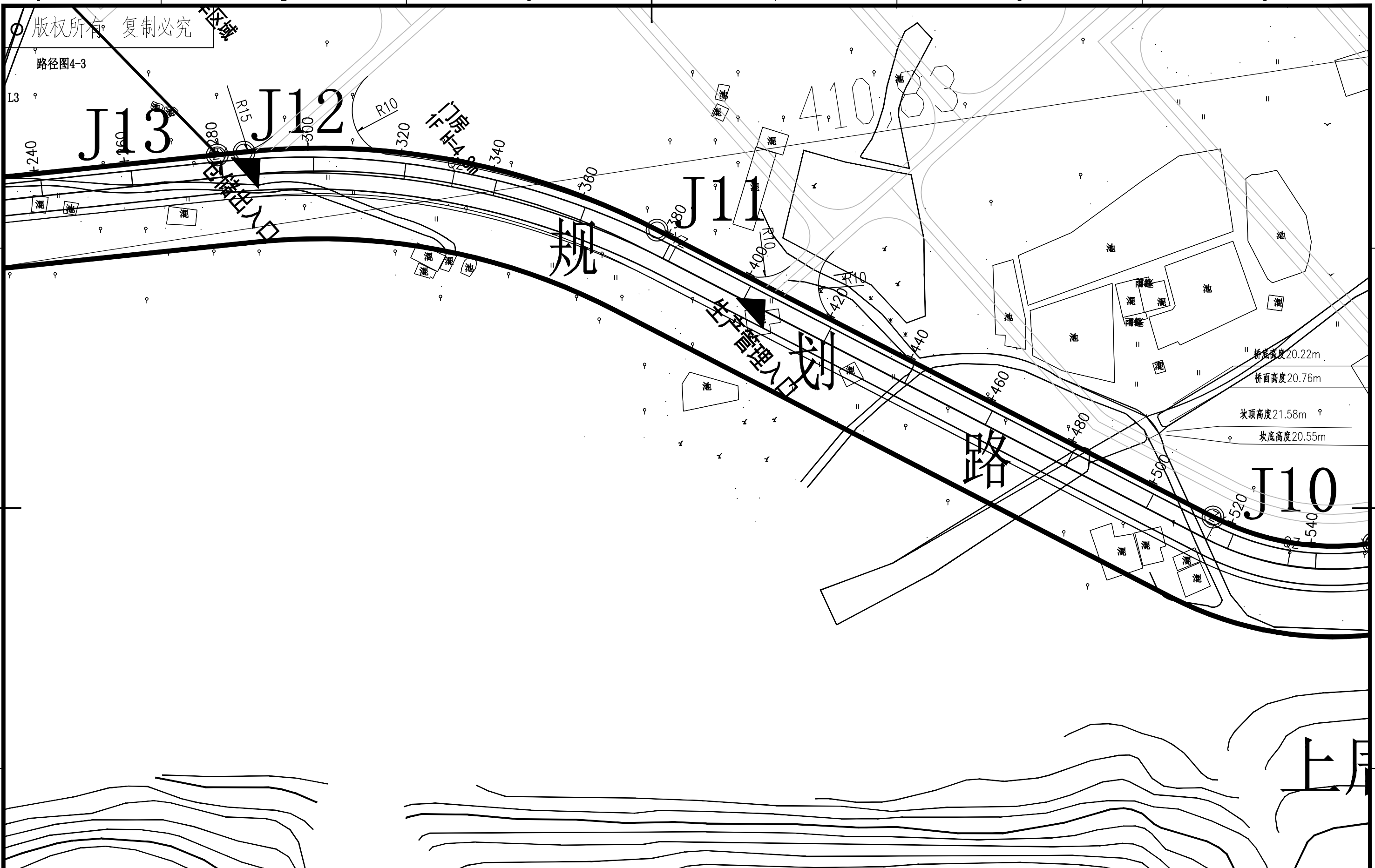
施工图 设计阶段

审 定	李国江	设 计	何旭江
审 核	何旭江	CAD制图	
校 核	黄佳良	比 例	
		日 期	

改造前进库路低压路径图 (1)


图 号 P24006-S-D0102-09

典设图号



版权所有 复制必究

路径图4-3

 广东粤穗电力设计有限公司	汕头市粮食储备物流中心项目 -电力线路迁改工程		施工图	设计 阶段
审 定	李国江	设 计	何旭江	改造前进库路低压路径图 (2)
审 核	何旭江	CAD制图		
校 核	黄佳良	比 例		
		日 期	图 号	P24006-S-D0102-10
			典设图号	

版权所有 复制必究

A

B

C

D

K2-K3: 新敷设ZA-VV22-4×35mm²/50米 (路径30米);
新装低压电杆终端头 (配4×35mm²电缆) 2套;
K2、K3: 新安装单回电杆上杆铁件2套, 设备接地2组;
新立φ150×7米水泥杆1根;

K-K1: 新敷设ZA-VV22-4×70mm²/50米 (路径30米);

10kv中社大泉公用台变

10kv盐山线#33

10kv盐山线#32

- 10v中社大泉公用台变:
- 1、新敷设电缆ZA-VV22-4×35mm²/50米;
 - 2、新敷设电缆ZA-VV22-4×70mm²/50米;
 - 3、新立φ150×7米水泥杆2根, 杆上4位
 - 4、迁移 (拆装) 表箱4套, 新装表箱前
 - 5、新装防供电装置1组;
 - 6、0.4kv驳接口拆装2处 (三相四线);

长方形3.5m×2.4m标志牌
K0+130左侧, 单悬臂式



广东粤穗电力设计有限公司

汕头市粮食储备物流中心项目
-电力线路迁改工程

施工图 设计
阶段

审 定 郭晓红 设 计 何旭红

审 核 陈瑞 比 例

校 核 黄佳良 日 期

改造后观莲路低压路径图 (1)

图 号 P24006-S-D0102-11

典设图号

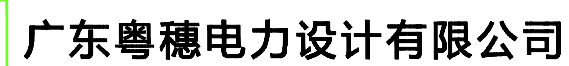
新数设ZG-VV22-4×70mm²/50米(路经30米);
 低压电缆终端头(配4×70mm²电缆)2套;
 : 新安装单回电缆引上杆铁件2套, 设备接地1组;
 150×7米水泥杆1根;

J6-J7:新敷设ZA-VV22-4×35mm²/48米(路径28米);
新装低压电缆终端头(配4×35mm²电缆)2套;
J6、J7:新安装单回电缆引上杆铁件2套,设备接地1组;
新立φ150×7米水泥杆1根;

J4-J5:新敷设ZA-VV22-4×70mm²/60米(路长40米);
新装低压电缆终端头(配4×70mm²电缆)2套;
J4、J5:新安装单回电缆引上杆铁件2套,设备接地1组;
新立φ150×7米水泥杆1根;拉线1组

H3-H4:新敷设ZA-VV22-4×35mm²/48米(路径28米);
新装低压电缆终端头(配4×35mm²电缆)2套;
H3、H4:新安装单回电缆引上杆铁件2套,设备接地1组;

~~H-H1:新装BVV-120mm²/4×278米;
新立φ150×7米水泥杆17根,杆上4位街码20套,拉线2组;~~



汕头市粮食储备物流中心项目
-电力线路迁改工程

施工图

设 计	何旭阳
-----	-----

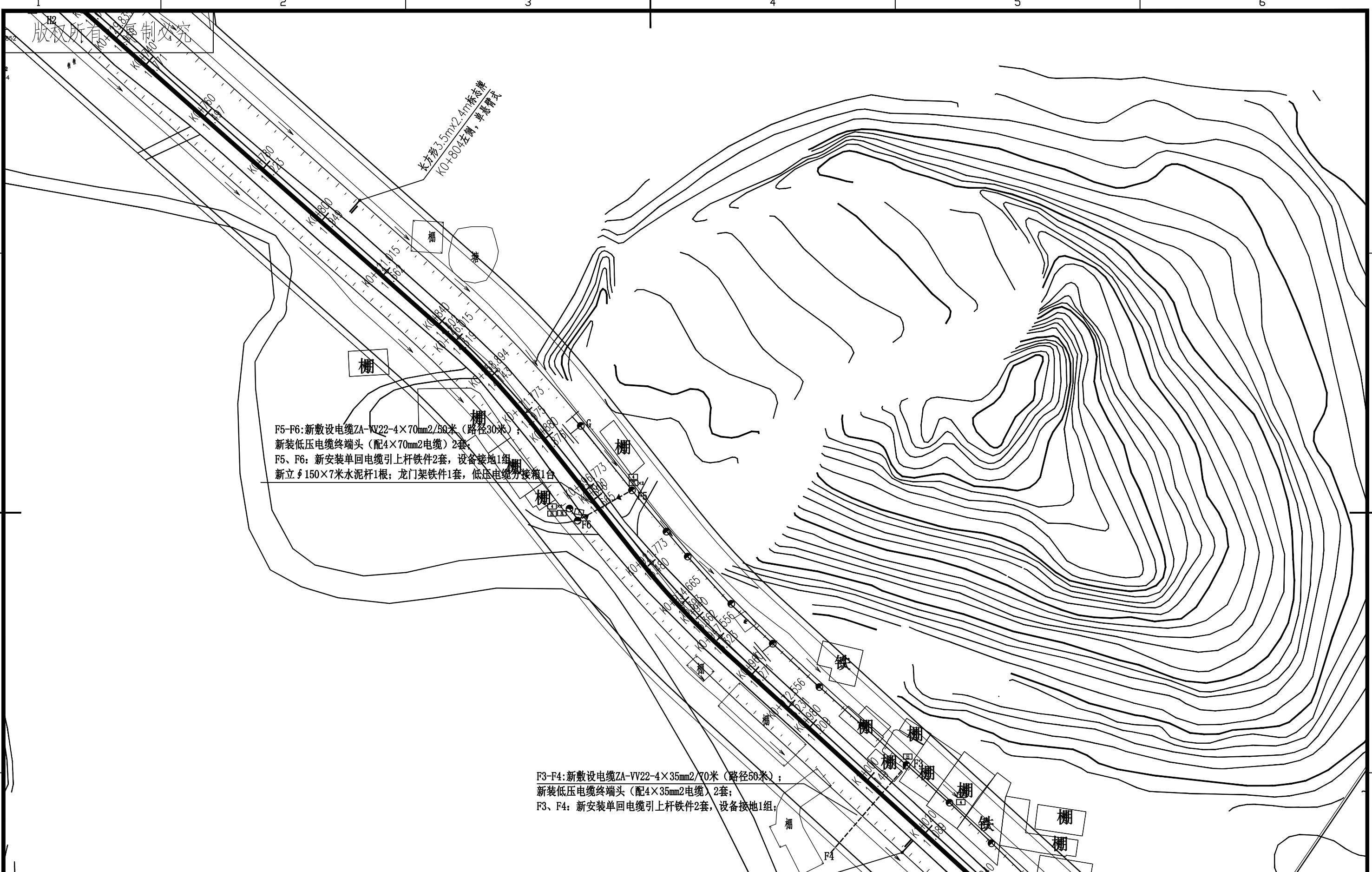
CAD制图


日期

改造后观莲路低压路径图 (2)

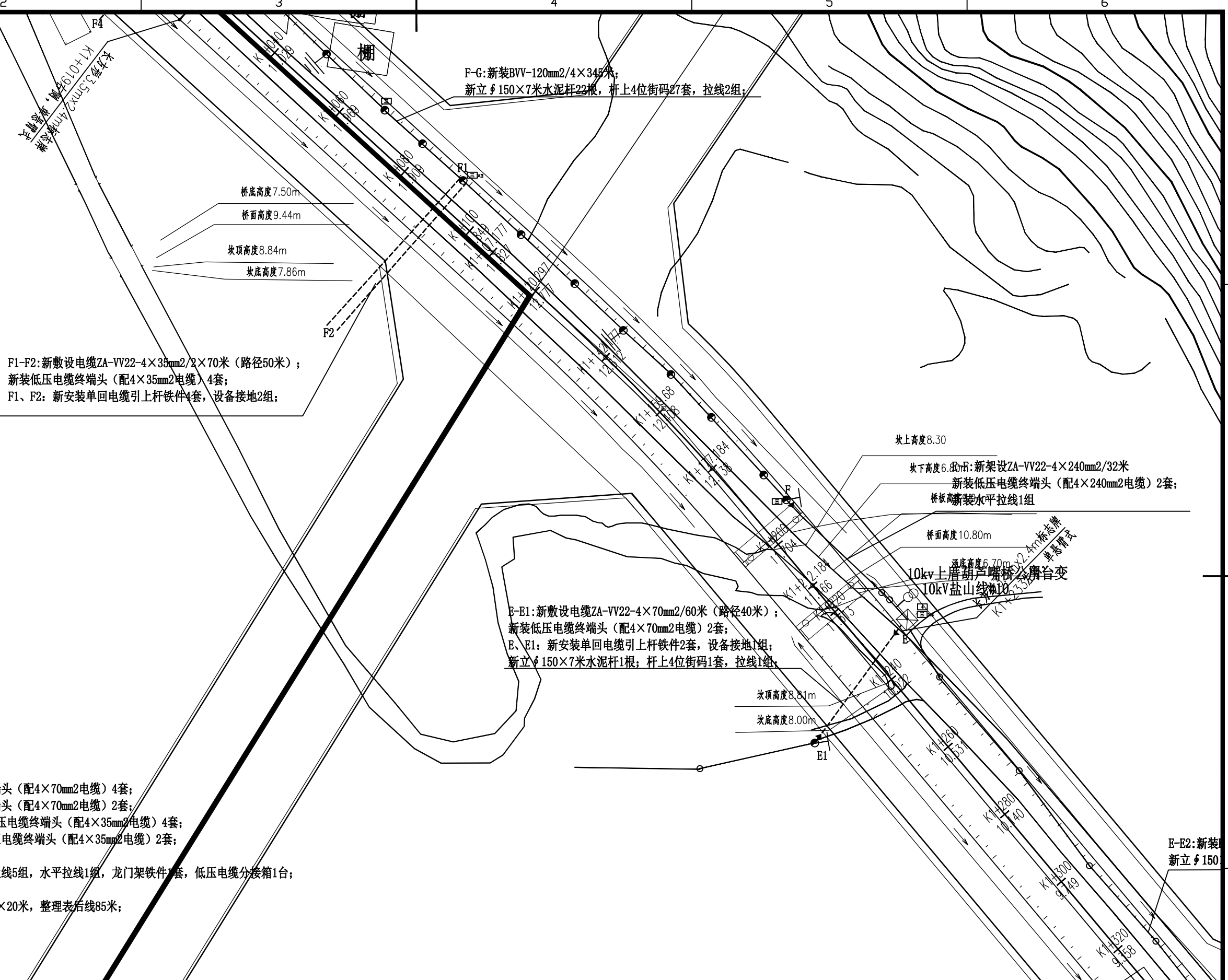
图 号	P24006-S-D0102-12
-----	-------------------

典设图号	
------	--




 广东粤穗电力设计有限公司				汕头市粮食储备物流中心项目 -电力线路迁改工程		施工图	设计 阶段
审 定	李国心	设 计	何旭明	改造后观莲路低压路径图 (4)			
审 核	何旭明	CAD制图		图 号	P24006-S-D0102-14		
校 核	黄佳良	日 期		典设图号			

版权所有 复制必究



- 10kv上厝葫芦嘴桥公用台变:
- 1、新装BVV-120mm²/4×468米;
 - 2、新敷设ZA-VV22-4×70mm²/110米;新装低压电缆终端头(配4×70mm²电缆)4套;
 - 3、新架设ZA-VV22-4×70mm²/32米;新装低压电缆终端头(配4×70mm²电缆)2套;
 - 4、新敷设表后电缆ZA-VV22-4×35mm²/140米;新装低压电缆终端头(配4×35mm²电缆)4套;
 - 5、新敷设表后电缆ZA-VV22-4×35mm²/70米;新装低压电缆终端头(配4×35mm²电缆)2套;
 - 6、新安装单回电缆引上杆铁件10套,设备接地5组;
 - 7、新立φ150×7米水泥杆30根,杆上4位街码33套,拉线5组,水平拉线1组,龙门架铁件1套,低压电缆分接箱1台;
 - 8、新装重复接地4组,防供电装置5组;
 - 9、迁移(拆装)表箱17套,新装表前BVV-35mm²/17×20米,整理表后线85米;
 - 10、0.4kv驳接口拆装20处(三相四线);

 广东粤穗电力设计有限公司				汕头市粮食储备物流中心项目 -电力线路迁改工程		施工图	设计 阶段
审 定	李国江	设 计	何旭江	改造后观莲路低压路径图(5)			
审 核	何旭江	CAD制图					
校 核	黄佳良	比 例		图 号	P24006-S-D0102-15		
		日 期		典设图号			

版权所有 复制必究

E-E2:新装BVV-120mm²/4×123米;
新立φ150×7米水泥杆5根,杆上4位街码5套,拉线1组;

铁
铁
铁

铁

铁

铁

铁

铁

10kV盐山线#06

上厝新后东公用台变

10kV盐山线#05

棚

铁

铁

水泥

铁

棚

水泥



广东粤穗电力设计有限公司

汕头市粮食储备物流中心项目
-电力线路迁改工程

施工图 设计阶段

审 定

设计

改造后观莲路低压路径图(6)

审 核

CAD制图

图 号

P24006-S-D0102-16

校 核

比 例

典 设 图 号

日 期

版权所有 复制必究

A-B: 新装BVV-120mm²/4×156米;
A-C: 新装BVV-120mm²/4×53米;
新立φ150×7米水泥杆11根; φ300×9米水泥杆2根; 杆上4位街码17套, 拉线1组;

D-E: 新装BVV-120mm²/4×10米;

10kv上厝莲花山路公用台变B(新建):
1、新装BVV-120mm²/4×53米; 新装BVV-120mm²/4×156米;
2、新立φ150×7米水泥杆11根; φ300×9米水泥杆2根; 杆上4位街码17套, 拉线1组;
5、新装重复接地2组, 防供电装置4组;
6、迁移(拆装)表箱10套, 新装表箱前BVV-35mm²/10×20米, 整理表后线50米;
7、0.4kv驳接口拆装12处(三相四线);

10kv上厝莲花山路公用台变(原有迁移):
1、新装BVV-120mm²/4×10米; 水泥

新建上厝莲花路公用台变B
200kVA

原有低压杆更换为9米杆

10kv莲花山线#11



广东粤穗电力设计有限公司

汕头市粮食储备物流中心项目
-电力线路迁改工程

施工图 设计阶段

审 定 郭伟红 设 计 何旭红

审 核 陈伟强 CAD制图

校 核 黄佳良 比 例

日 期

改造后观莲路低压路径图(7)

图 号 P24006-S-D0102-17

典设图号

路径图4-4

L-L1:新敷设ZA-VV22-4×70mm²/66米(路径46米);
新装低压电缆终端头(配4×70mm²电缆)2套;
L、L1:新安装单回电缆引上杆铁件2套,设备接地1组;
新装拉线1组;

中社村集体用地

L2-L3新敷设ZA-VV22-4×70mm²/50米(路径30米);
新装低压电缆终端头(配4×70mm²电缆)2套;
L2、L3:新安装单回电缆引上杆铁件2套,设备接地1组;
新立φ150×7米水泥杆1根;杆上4位街码1套,拉线1组;

- 10v中社百二区公用台变:
- 1、拆装BV-70mm²/4×230米
 - 2、新敷设表后电缆ZA-VV22-4×70mm²/116米;新装低压电缆终端头(配4×70mm²电缆)4套;
 - 3、新安装单回电缆引上杆铁件4套,设备接地2组;
 - 4、新立φ150×7米水泥杆9根,杆上4位街码11套,拉线4组;
 - 5、新装防供电装置5组;
 - 6、迁移(拆装)表箱7套,新装表前BVV-35mm²/7×20米,整理表后线35米;
 - 7、0.4kv驳接口拆装9处(三相四线);

L-L2:拆装BV-70mm²/4×230米;
新立φ150×7米水泥杆8根;杆上4位街码10套,拉线2组;



广东粤穗电力设计有限公司

汕头市粮食储备物流中心项目
-电力线路迁改工程

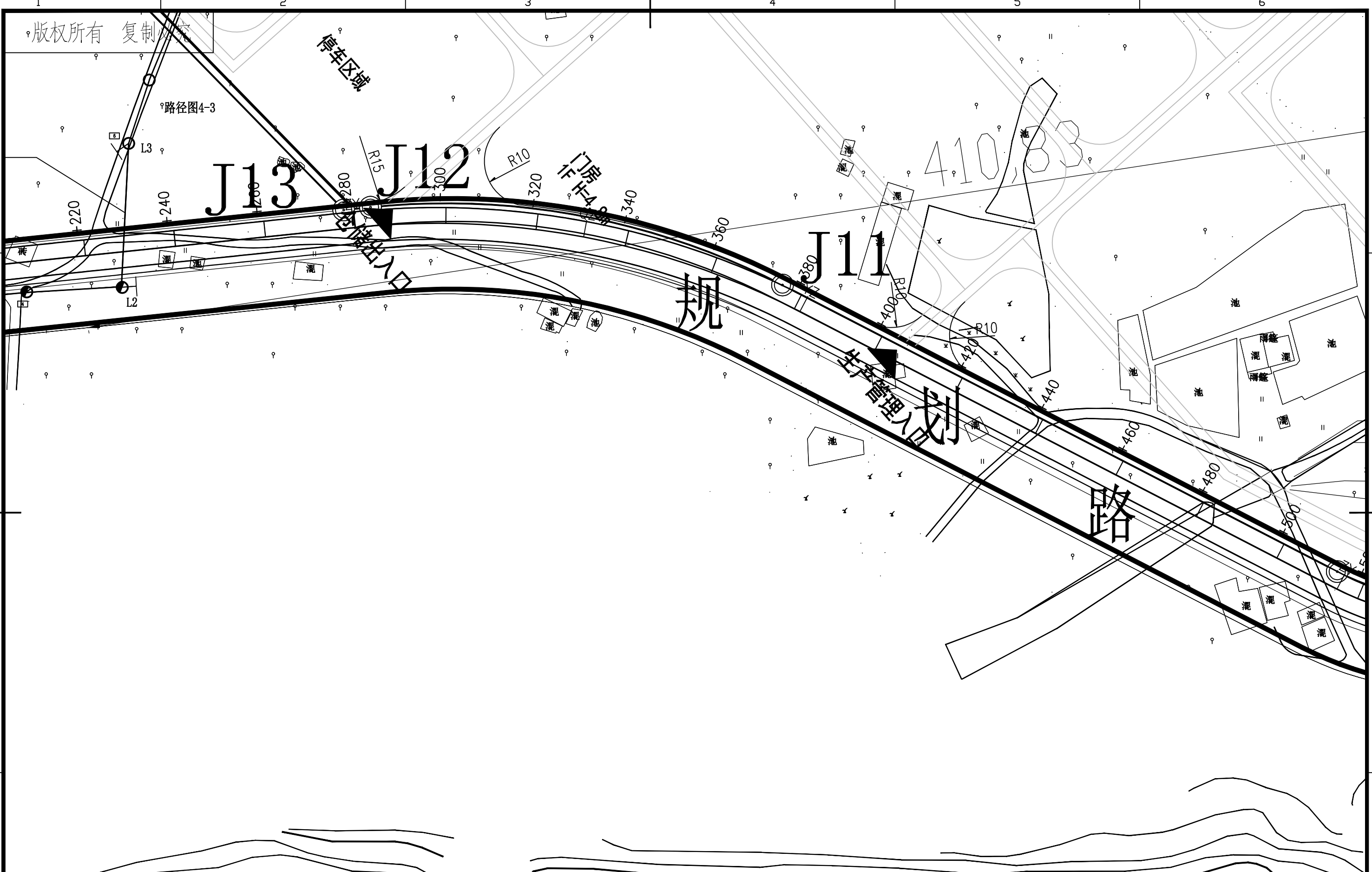
施工图 设计阶段

审 定	李国江	设 计	何旭江
审 核	何旭江	CAD制图	
校 核	黄佳良	比 例	
		日 期	

改造后进库路低压路径图(1)

图 号 P24006-S-D0102-18

典设图号



版权所有 复制必究

停车区域

路径图4-3

J13

J12

J11

规

划

路

出入口

广东粤穗电力设计有限公司				汕头市粮食储备物流中心项目 -电力线路迁改工程		施工图	设计阶段
审 定	李国心	设 计	何旭红	改造后进库路低压路径图 (2)			
审 核	何旭红	CAD制图					
校 核	黄佳良	比 例		图 号	P24006-S-D0102-19		
		日 期		典设图号			

版权所有 复制必究



广东粤穗电力设计有限公司

汕头市粮食储备物流中心项目
-电力线路迁改工程

施工图

亩

苦胆

设

460000

改造后观莲路低压通道图 (1)

宙

2018

CAD制图

图号	
----	--

P24006-S-D0102-20

校

黃佳良

日 廿

典设图-

100

版权所有 复制必究

峰

北

路

H3-H4:破复水泥路面埋1孔(涂塑钢管, DN150, 4.5mm厚) 28米;
H3、H4: 新建直通井(4板, 盖板1150×300×150, 行车) 2座

J6-J7:破复水泥路面埋1孔(涂塑钢管, DN150, 4.5mm厚) 28米;
J6、J7: 新建直通井(4板, 盖板1150×300×150, 行车) 2座

J4-J5:破复水泥路面埋1孔(涂塑钢管, DN150, 4.5mm厚) 40米;
J4、J5: 新建直通井(4板, 盖板1150×300×150, 行车) 2座



广东粤穗电力设计有限公司

汕头市粮食储备物流中心项目
-电力线路迁改工程

施工图 设计阶段

审 定 郭晓红 设 计 何旭红

审 核 陈伟强 CAD制图

校 核 黄佳良 比 例

日 期

改造后观莲路低压通道图(2)

图 号 P24006-S-D0102-21

典设图号

版权所有 复制必究

铁

10v上厝麦田公用台变:
1、破复水泥路面埋1孔(涂塑钢管, DN150, 4.5mm厚) 201米;
2、新建直通井(4板, 盖板1150×300×150, 行车) 12座

10kv上厝麦田公用台变

J2-J3:破复水泥路面埋1孔(涂塑钢管, DN150, 4.5mm厚) 40米;
J2、J3:新建直通井(4板, 盖板1150×300×150, 行车) 2座

J-J1: 破复水泥路面埋1孔(涂塑钢管, DN150, 4.5mm厚) 35米;
J、J1: 新建直通井(4板, 盖板1150×300×150, 行车) 2座

X 2612928.95
Y 485246.802

长形边长80cm标志牌
6935mm, 单柱式

H1-H2: 恢复水泥路面埋1孔(涂塑钢管, DN150, 4.5mm厚) 30米;
H1 H2: 新建直通井(4板, 盖板1150×300×150, 行车) 2座

桥底高度15.00m

桥面高度 15.60m

~~坎顶高度15.59m~~

坎底高度 15.05m



广东粤穗电力设计有限公司

汕头市粮食储备物流中心项目
-电力线路迁改工程

施工图

宙

芳林

设计

460112

改造后观莲路低压通道图 (3)

审

王作榮

CAD 制图

图号	图名
图 1	图 1 内容
图 2	图 2 内容
图 3	图 3 内容
图 4	图 4 内容
图 5	图 5 内容
图 6	图 6 内容
图 7	图 7 内容
图 8	图 8 内容
图 9	图 9 内容
图 10	图 10 内容
图 11	图 11 内容
图 12	图 12 内容
图 13	图 13 内容
图 14	图 14 内容
图 15	图 15 内容
图 16	图 16 内容
图 17	图 17 内容
图 18	图 18 内容
图 19	图 19 内容
图 20	图 20 内容
图 21	图 21 内容
图 22	图 22 内容
图 23	图 23 内容
图 24	图 24 内容
图 25	图 25 内容
图 26	图 26 内容
图 27	图 27 内容
图 28	图 28 内容
图 29	图 29 内容
图 30	图 30 内容
图 31	图 31 内容
图 32	图 32 内容
图 33	图 33 内容
图 34	图 34 内容
图 35	图 35 内容
图 36	图 36 内容
图 37	图 37 内容
图 38	图 38 内容
图 39	图 39 内容
图 40	图 40 内容
图 41	图 41 内容
图 42	图 42 内容
图 43	图 43 内容
图 44	图 44 内容
图 45	图 45 内容
图 46	图 46 内容
图 47	图 47 内容
图 48	图 48 内容
图 49	图 49 内容
图 50	图 50 内容
图 51	图 51 内容
图 52	图 52 内容
图 53	图 53 内容
图 54	图 54 内容
图 55	图 55 内容
图 56	图 56 内容
图 57	图 57 内容
图 58	图 58 内容
图 59	图 59 内容
图 60	图 60 内容
图 61	图 61 内容
图 62	图 62 内容
图 63	图 63 内容
图 64	图 64 内容
图 65	图 65 内容
图 66	图 66 内容
图 67	图 67 内容
图 68	图 68 内容
图 69	图 69 内容
图 70	图 70 内容
图 71	图 71 内容
图 72	图 72 内容
图 73	图 73 内容
图 74	图 74 内容
图 75	图 75 内容
图 76	图 76 内容
图 77	图 77 内容
图 78	图 78 内容
图 79	图 79 内容
图 80	图 80 内容
图 81	图 81 内容
图 82	图 82 内容
图 83	图 83 内容
图 84	图 84 内容
图 85	图 85 内容
图 86	图 86 内容
图 87	图 87 内容
图 88	图 88 内容
图 89	图 89 内容
图 90	图 90 内容
图 91	图 91 内容
图 92	图 92 内容
图 93	图 93 内容
图 94	图 94 内容
图 95	图 95 内容
图 96	图 96 内容
图 97	图 97 内容
图 98	图 98 内容
图 99	图 99 内容
图 100	图 100 内容

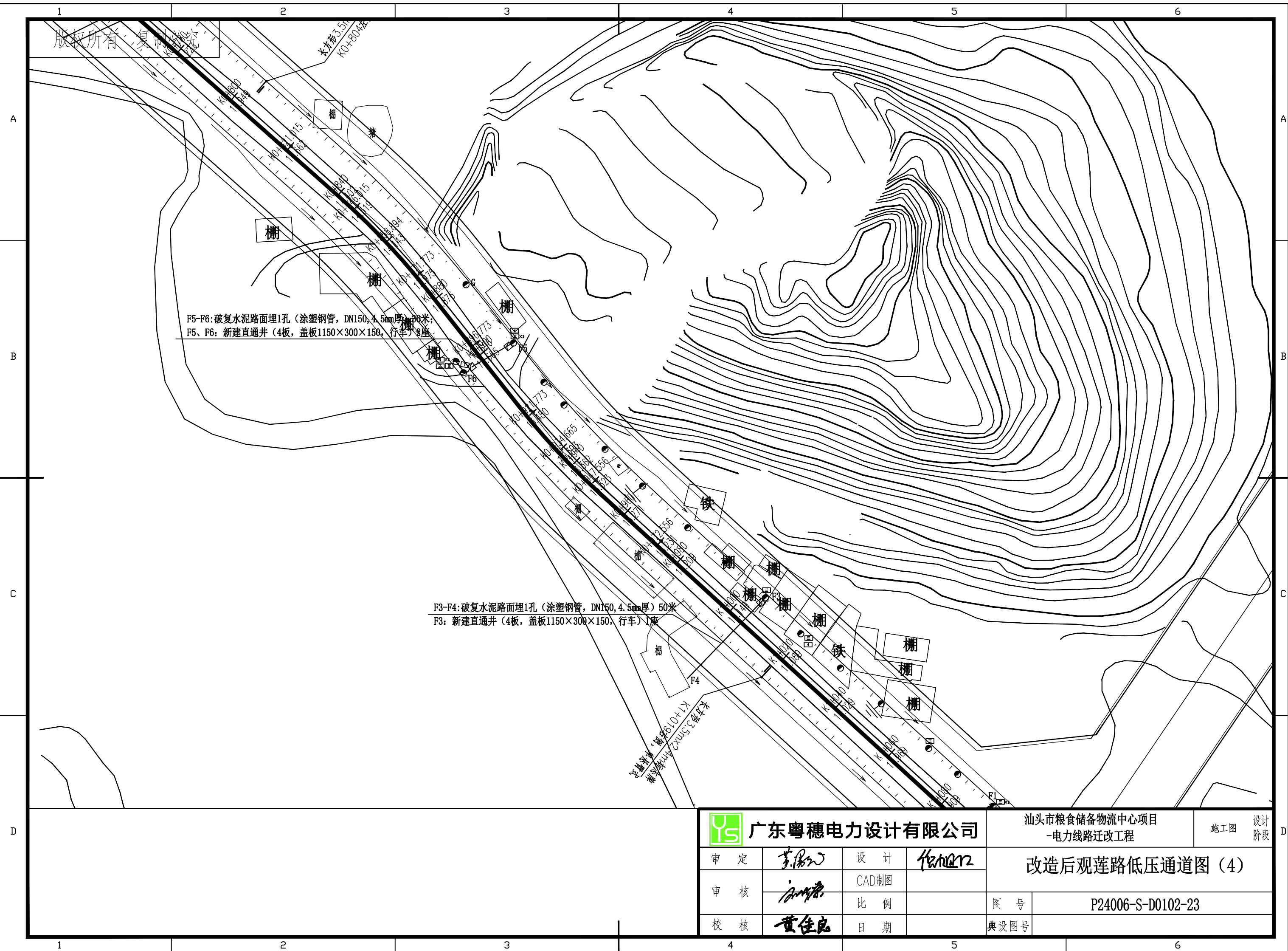
P24006-S-D0102-22

校

黃佳良

日期

	典设图号
--	------





F1-F2:破复水泥路面埋2孔(涂塑钢管, DN150, 4.5mm厚)50米
F1:新建直通井(4板, 盖板1150×300×150、行车)1座

桥底高度7.50m
桥面高度9.44m
坎顶高度8.84m
坎底高度7.86m

F2

E-E1: 破复水泥路面埋1孔 (涂塑钢管, DN150, 4.5mm厚) 40米;
E、E1: 新建直通井 (4板, 盖板1150×300×150, 行车) 2座

10kv上厝葫芦嘴桥公用台变:

- 1、破复水泥路面埋1孔（涂塑钢管，DN150，4.5mm厚）120米；
- 2、破复水泥路面埋2孔（涂塑钢管，DN150，4.5mm厚）50米；
- 3、新建直通井（4板，盖板1150×300×150，行车）6座

坎上高度8.30

坎下高度6.80m

桥板高度9.94m

桥面高度10.80m

10kv上厍葫芦嘴桥公磨台变
10kv盐山线#10

~~坎顶高度8.81m~~

坎底高度8.00m



广东粤穗电力设计有限公司

汕头市粮食储备物流中心项目
-电力线路迁改工程

施工图



苦胆

设计

440000

改造后观莲路低压通道图 (5)

官

1-10

CAD制图

图号

P24006-S-D0102-24

校

黃佳白

日期	
----	--

曲设图号

版权所有 复制必究

中社村集体用地

L-L1: 破复水泥路面埋1孔(涂塑钢管, DN150, 4.5mm厚) 46米;
L、L1: 新建直通井(4板, 盖板1150×300×150, 行车) 2座

L2-L3: 破复水泥路面埋1孔(涂塑钢管, DN150, 4.5mm厚) 30米;
L2、L3: 新建直通井(4板, 盖板1150×300×150, 行车) 2座

中社百二区公用台变

10v中社百二区公用台变:
1、破复水泥路面埋1孔(涂塑钢管, DN150, 4.5mm厚) 76米;
2、新建直通井(4板, 盖板1150×300×150, 行车) 4座



广东粤穗电力设计有限公司

汕头市粮食储备物流中心项目
-电力线路迁改工程

施工图 设计阶段

审 定 李国心 设 计 何旭红

审 核 陈伟康 CAD制图

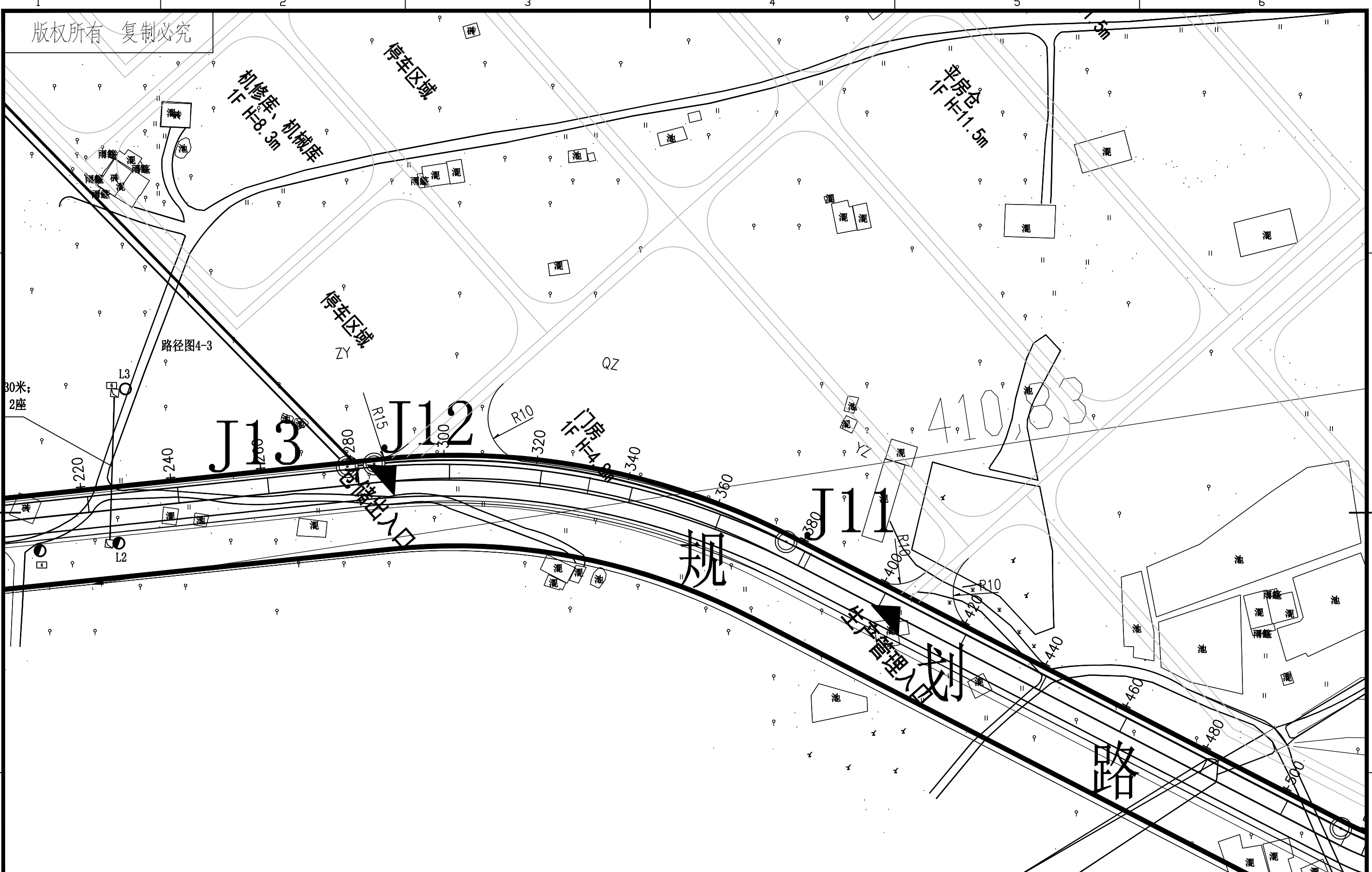
校 核 黄佳良 比 例

日 期


改造后进库路低压通道图(1)

图 号 P24006-S-D0102-25

典设图号



版权所有 复制必究

 广东粤穗电力设计有限公司	汕头市粮食储备物流中心项目 -电力线路迁改工程		施工图	设计阶段
审 定	李国江	设 计	何旭红	改造后进库路低压通道图 (2)
审 核	何旭红	CAD制图		
校 核	黄佳良	比 例		
		日 期		图 号
				典设图号

P24006-S-D0102-26