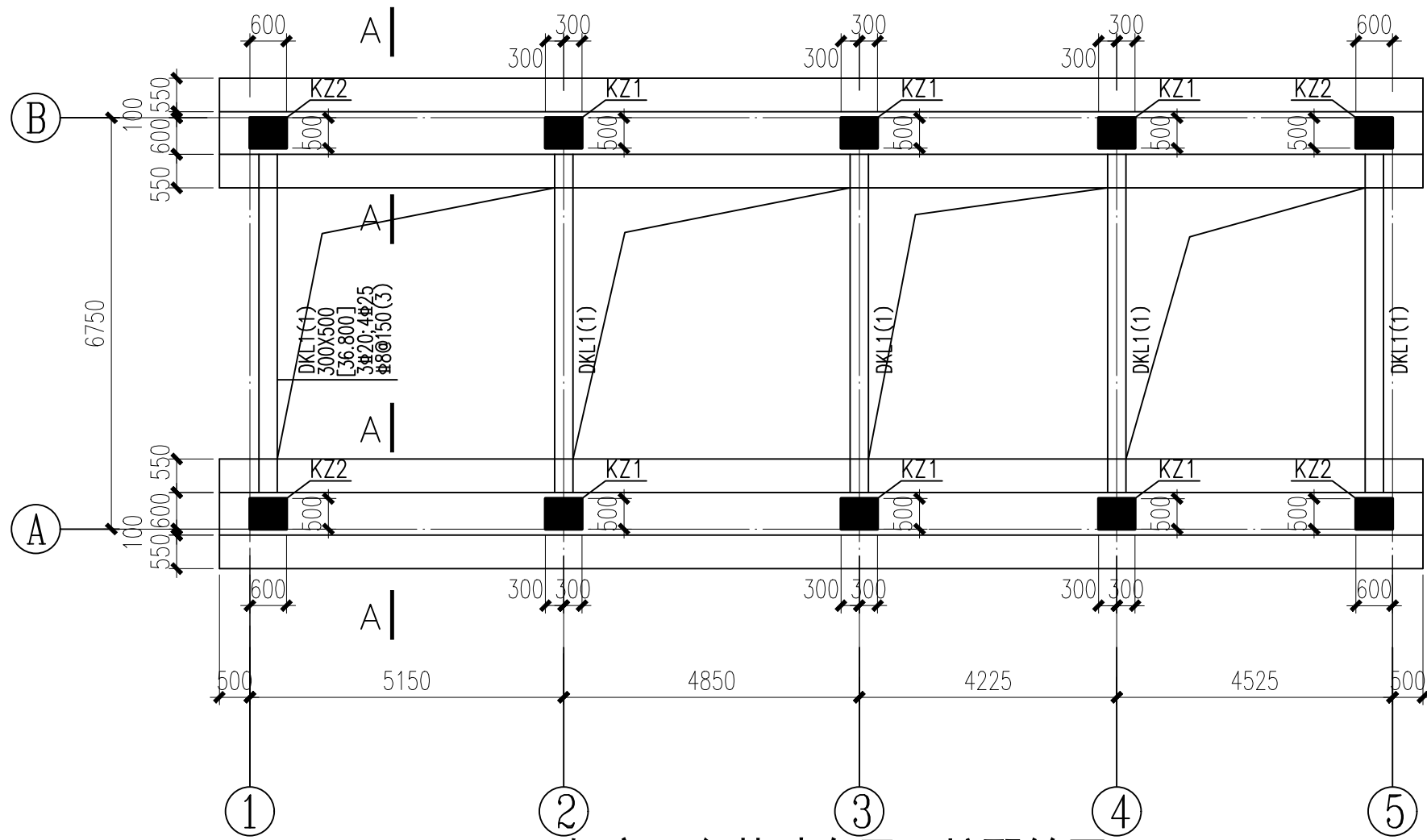
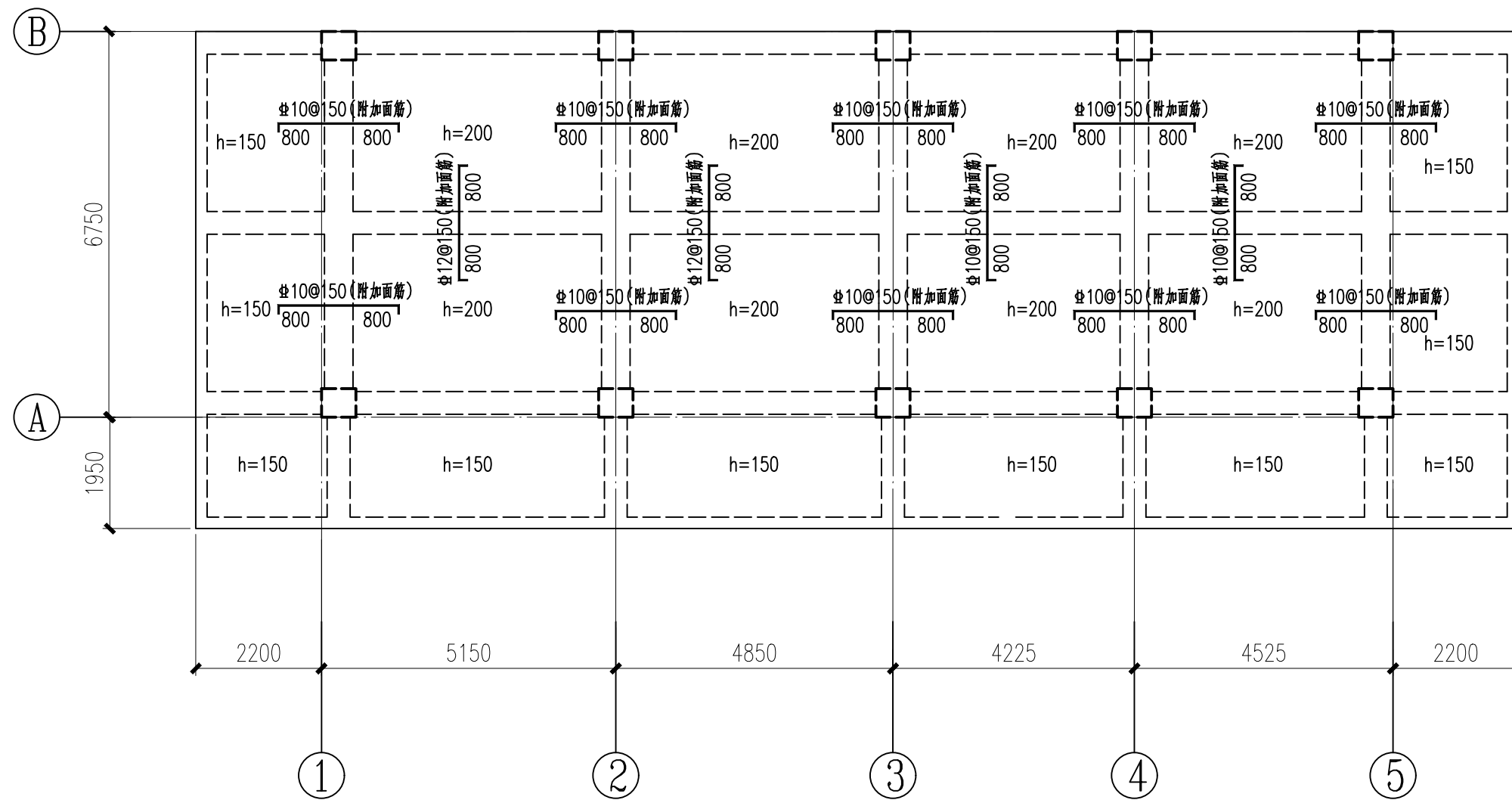
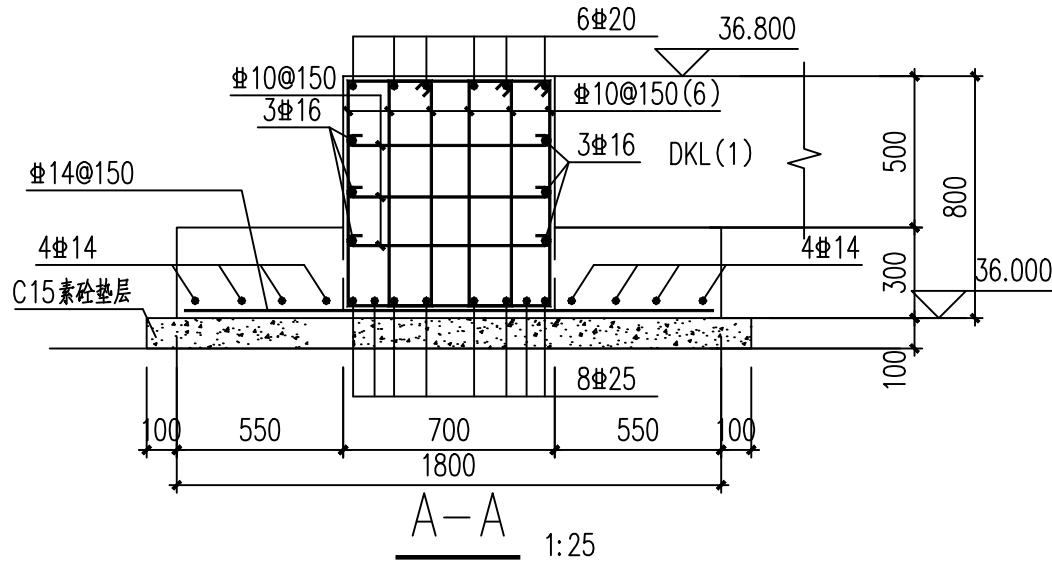


架空平台梁配筋图 1: 100



架空平台基础布置及柱配筋图 1: 100



架空平台板配筋图 1: 100

h=200时,板配筋双层双向#12@150拉通,不足处附加面筋(按图中所示)  
h=150时,板配筋双层双向#10@150拉通。

说明:

- 1、本图尺寸均以mm计,标高以m计,标高均为绝对标高,高程系统详总平面图。除注明外,架空平台梁板面标高均为40.500。
- 2、本工程结构设计工作年限为50年,建筑结构安全等级为二级。
- 3、材料:  
混凝土等级:主体结构采用C30混凝土。  
钢筋:HRB400E级,以#表示。
- 4、混凝土保护层厚度:梁、柱为35mm,楼板为25mm。
- 5、本单体建筑抗震设防类别为标准设防类(简称丙类),抗震设防烈度为7度(0.15g),结构抗震等级三级,场地类别为II类。
- 6、本单体基础采用柱下独立基础(地基梁),地基承载力特征值不小于130kPa。基础开挖时,如遇局部软弱土层、松散填土、暗浜等地基承载力不满足要求的,应采取相应加固措施,必要时进行地基处理。
- 7、框架表示方法采用《混凝土结构施工图平面整体表示方法制图规则和构造详图》(22G101-1),施工时应严格按照该图集进行。
- 8、预留洞、预埋管件需与其他专业图纸对照施工并且根据设备要求及时调整,不得遗漏。
- 9、钢筋砼施工除按本图说明外,还应该严格遵循《混凝土结构工程施工质量验收规范》(GB50204-2015)、《建筑地基基础工程施工质量验收规范》(GB50202-2018)、《混凝土结构设计规范》(GB50010-2010(2015年版))等现行相关规范的要求进行施工。
- 10、除注明外,主次梁相交处,主梁的附加箍筋按构造要求放置:每侧各3根,悬挑主梁仅加于内侧为5根,箍筋直径及肢数同主梁箍筋,间距为50mm。
- 11、其他未尽事宜请参照相关规范规程施工。

编号	KZ1	KZ2
截面		
箍筋型式		
起止标高	36.800~40.500	36.800~40.500
纵筋	16#25	12#25
箍筋	#10@100/200	#10@100/200

 广东省水利电力勘测设计研究院有限公司					
GPDI					
核定			潮南区雷岭镇 工程 农村供水设备维修养护项目		施工图 阶段
审查	陈 奇	张奇			结 构 部分
校核	曾辉强	曾辉强	超滤净水设备架空层平台结构图		
设计	樊丰源	樊丰源			
制图	樊丰源	樊丰源			
设计证号	甲级 A144001909				
图号	SL2308FT-513-001		日期	2025.06	