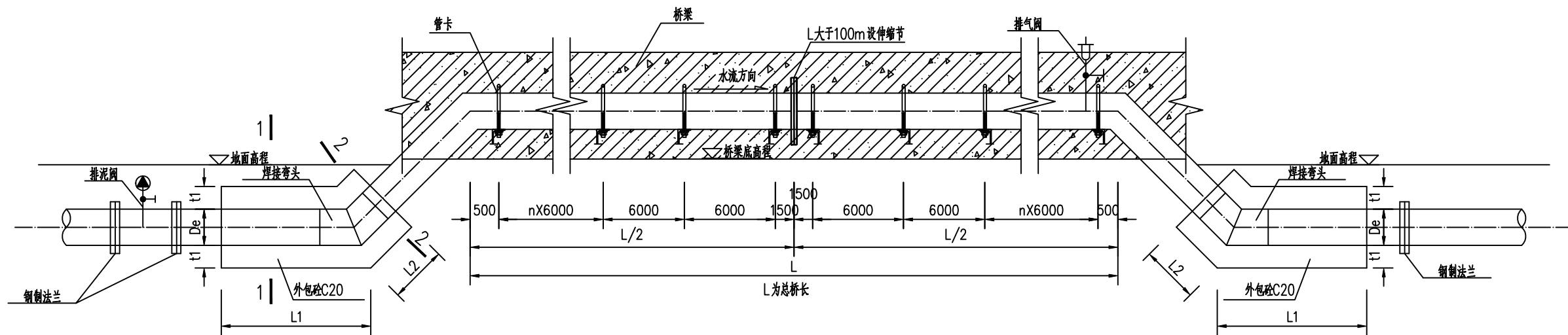
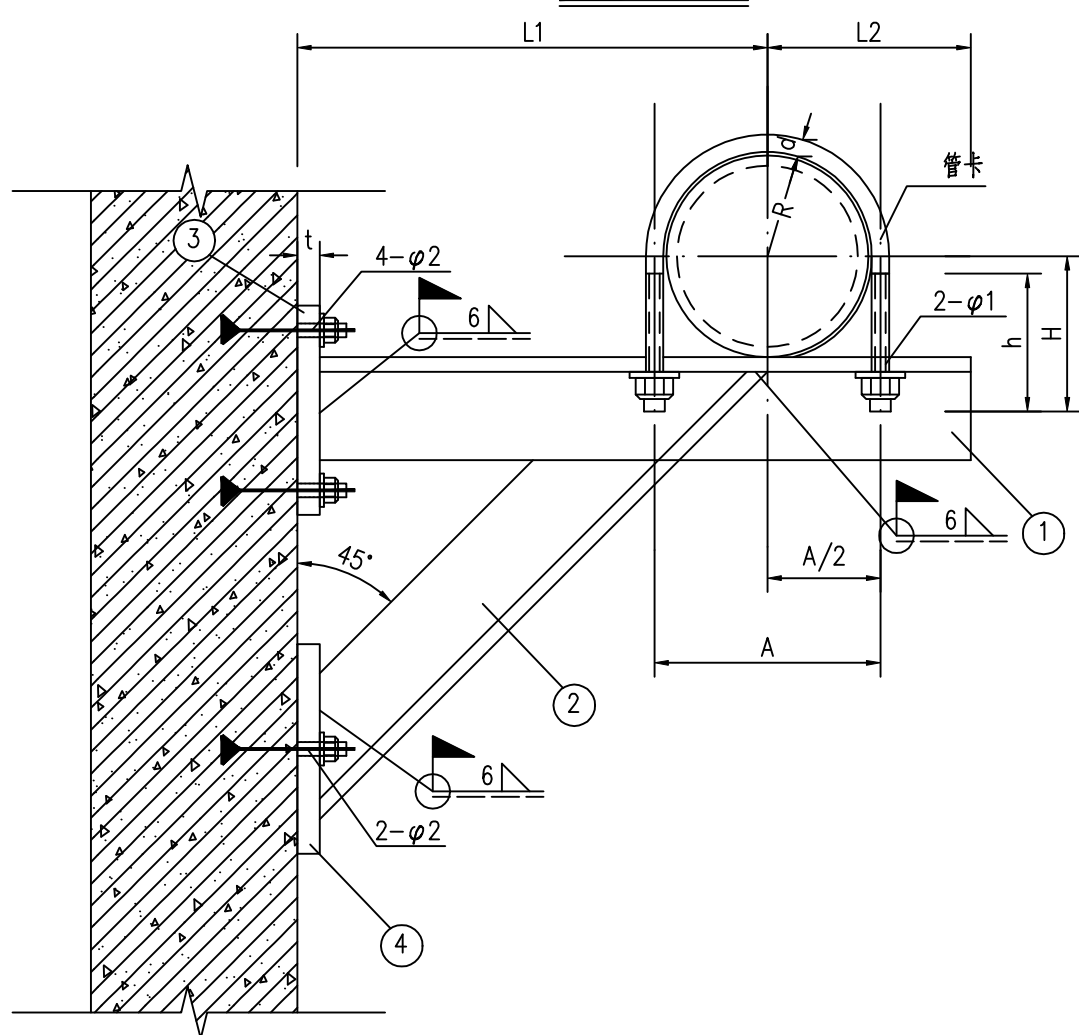


[illegible]

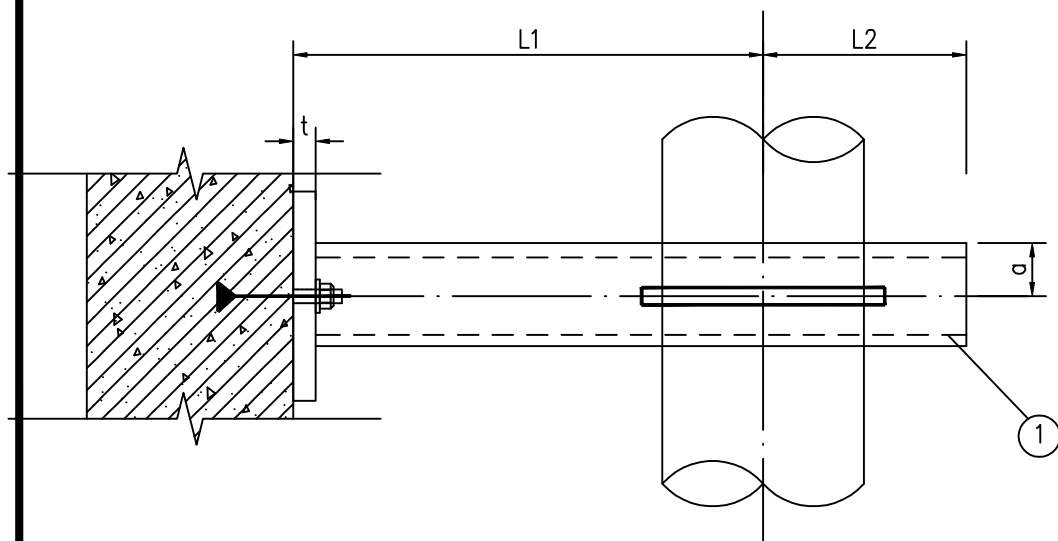
跨河段架空钢管标准断面图



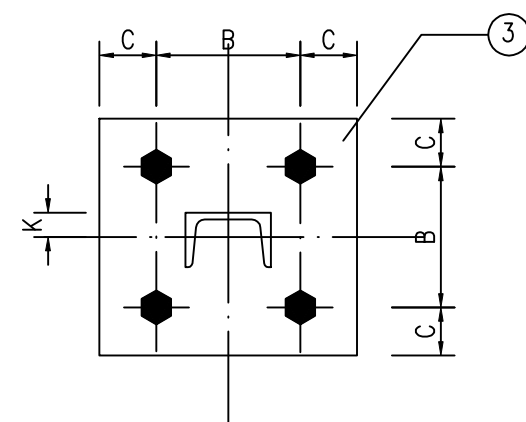
### 支架跨桥立面图



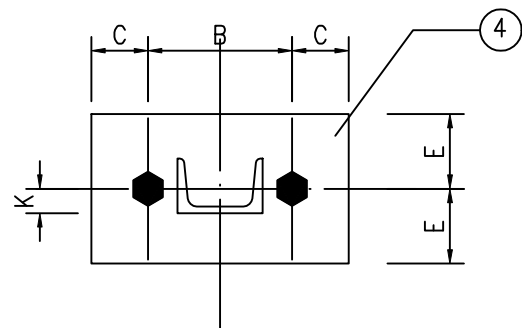
### 支架跨桥平面图



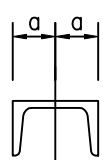
### ③ 钢板大样图



#### ④钢板大样图



### 槽钢示意图



尺寸表

跨桥名称	B (mm)	C (mm)	a (mm)	K (mm)	E (mm)	L1 (mm)	L2 (mm)	t (mm)	φ1 (mm)	φ2 (mm)	H (mm)	h (mm)	A (mm)
DN300跨桥钢管	300	50	100	35	100	440	350	12	22	24	320	70	556

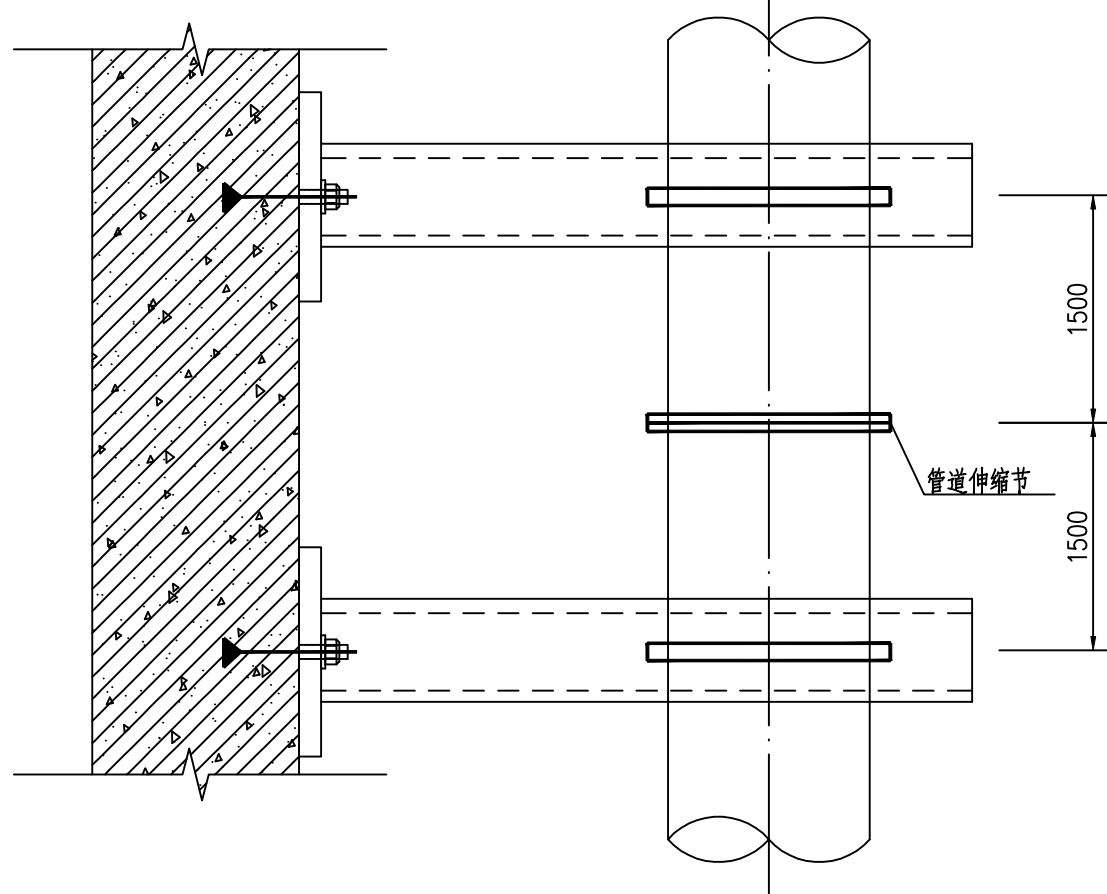
### 材料明细表

跨桥名称	公称直径 (mm)	托架间距 (m)	支承角钢 槽钢①				斜撑角钢 槽钢②				钢板③		钢板④		膨胀螺栓		支架螺母		支架垫圈		圆钢管卡		管卡螺母		管卡垫圈			
			规格	长度(mm)	件数	重量(kg)	规格	长度(mm)	件数	重量(kg)	规格	件数	重量(kg)	规格	件数	重量(kg)	规格	件数	规格	件数	规格	件数	规格d	件数	规格	件数	内径	件数
DN300跨河段	300	6	[20a	790	1	17.87	[20a	620	1	14.03	-12 400X400	1	15.07	-12 400X200	1	7.54	M22	6	M22	6	23	6	20	1	M20	2	20.5	2

### 弯头镇墩尺寸特性表

项 序号	目	管道外径	钢管管壁 设计厚度	管道内径	管轴线立面转 角	管轴线平面 转角	外包砼 长度1	外包砼 长度2	外包砼 厚度
		De (mm)	t (mm)	D (mm)	$\theta$ (°)	$\beta$ (°)	L1 (m)	L2 (m)	t1 (m)
1		320	10	300	45.00	15.00	1.5	0.5	0.5

支架跨桥伸缩节处平面大样图



说明:

1. 图中尺寸均以mm计，弯头镇墩适用于所有跨河段。
2. 此图支架设计参照图集《Q3S402》，详见图集总说明，支架间距除伸缩节处外均为6m。
3. 管卡部位应将管道周围衬垫橡胶3mm厚。
4. 材料：钢材为Q235B钢，焊条为E43系列焊条；
5. 图中未注明的角焊缝最小焊脚尺寸为6mm，一律满焊；
6. 焊缝质量等级为二级，对接焊缝的焊缝质量不低于二级；
7. 钢结构的制作和安装需按照钢结构工程施工及验收规范(GB50205)的有关规定进行施工；
8. 支架采用热镀锌槽钢，镀锌厚度85um，且应符合《金属覆盖层 钢铁制件热浸镀锌层技术要求及试验方法》(GB/T 13912-2002)中的相关技术要求。

 <b>广东省水利电力勘测设计研究院</b> (GPDI)				
核定			湖南区雷村镇	施工图 阶段
审查	陈 奇	陈奇	农村供水设备维修保养项目	工程 水 工 部分
校核	曾辉强	曾辉强	跨河段架空钢管大样图	
设计	宋宇恒			
制图	宋宇恒	宋宇恒		
设计证号	甲级 A144001909		图号	SL2308FT-512-002
			日期	2025. 6

50mm