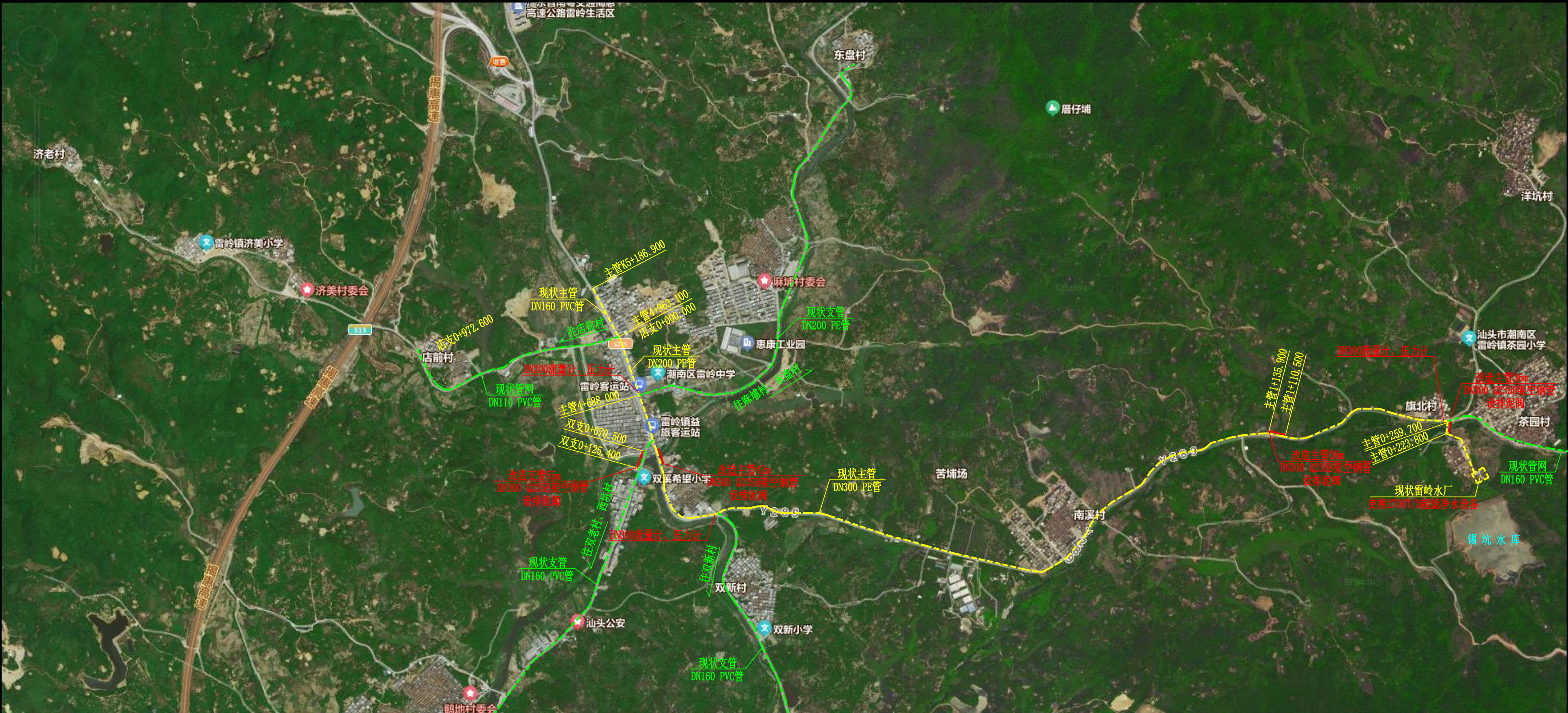


			日期
			会签者
			审核单位



工程平面布置示意图

工程特性表				
序号	项目名称	单位	内容	备注
一、水源情况				
1	水源类型		地表水	
2	取水水源名称		锡坑水库	
3	水厂名称		雷岭水厂	
4	水源水质		II类	
二、供水范围				
1	涉及行政村（社区）	个	7	双老社区、茶园村、南溪村、双新村、鹅地村、麻埔村、济美村(店前)
2	现有受益总人口数	万人	2.05	现状水平年
3	规划受益总人口数	万人	2.16	2035年
三、工程设计				
(一) 设计参数				
1	设计水平年		2035年	
2	供水规模	m³/d	2700	
(二) 净水设备更换				
1	设备选择		超滤膜净水设备	
2	净水工艺		预处理-超滤膜过滤-消毒	
3	总设计处理水量	m³/d	2700	
4	超滤膜池数量	组	2	
5	单组膜池产水流量	m³/h	67.5	
(三) 破损管道更换				
1	更换管道长度	m	159	跨河架空段
2	更换管道管径	mm	300	
3	更换管道管材		钢管	

说明：

- 1、本图尺寸中除桩号、高程、坐标为m计外，其余均为mm计。
- 2、雷岭水厂于2015年8月完成改建并投入使用，以锡坑水库为水源，原设计供水规模为2700m³/d，水厂主要设备、构（建）筑物由一体化净水器、清水池、送水泵房、配电间、加药间及机修间、综合楼组成。现有净水设备使用年限较长且净水工艺较为简陋，目前设备老旧损耗严重，产水能力不达标，特别在汛期原水油度较高时，供水水质无法保障。水厂送水泵等其他设备、构（建）筑物运行正常。本次潮南区雷岭镇农村供水改造提升工程的主要工程任务为供水，供水范围覆盖镇区内双老社区、茶园村、双新村、麻埔村、店前村、南溪村、鹅地村8个行政村（社区）。雷岭水厂设计供水规模保持2700m³/d不变，主要建设内容包括：
(1) 雷岭水厂改造：净水设备更换为超滤膜净水设备（含消毒设备），设计供水规模2700m³/d。
(2) 管网改造及扩建：现状破损过桥钢管更换，更换DN300钢管长度159m。
(3) 智慧化建设：根据我省农村供水“三同五化”改造提升工作要求，在更换净水设备时，同步建设智慧化管控系统，以实现水厂净水设备的自动化控制和水厂水质、水量、水压及设备运行状态等在线监测，同时在主要管道上增设流量计、压力计并配置远传监测设备。

广东省水利电力勘测设计研究院有限公司					
GPD					
核定			潮南区雷岭镇	工程	施工图
审查	陈奇	陈奇	农村供水设备维修养护项目	水工	阶段
校核	曾辉强	曾辉强	工程平面布置图		
设计	宋宇恒	宋宇恒			
制图	宋宇恒	宋宇恒			
设计证号	甲级 A144001909	图号	SL2308FT-510-001	日期	2025. 6