

南澳县云澳镇人民政府

云澳镇美丽圩镇基础设施补短板项目

综治中心改造

建筑专业 施工图

广州智海建筑设计有限公司

GUANGZHOU ZHIHAI ARCHITECTURAL DESIGN CO., LTD.

设计资质等级： 规划丙级

工程设计证书号：[粤]城规编第(133003)号

设计资质等级： 建筑工程设计甲级

工程设计证书号：A244016450

设计资质等级： 风景园林工程设计专项乙级

工程设计证书号：A244016450

二零二五年三月

广州智海建筑设计有限公司 GUANGZHOU ZHIHAI ARCHITECTURAL DESGIN CO.,LTD.							第 1 页	
							共 1 页	
图 纸 目 录			建 设 单 位	南澳县云澳镇人民政府				
			项 目 名 称	云澳镇美丽圩镇基础设施补短板项目(综治中心改造)				
工 程 编 号		ZH-A8-24010	设 计 阶 段	施工图	专 业	建筑	出图日期	2025.03
序号	图 纸 名 称		图 号		图 幅	备 注		
			新制图号	采用图号				
1	图纸目录				A4			
2	建筑整修设计说明			J-01	A2			
3	平面图一 门窗详图			J-02	A2			
4	平面图二 立面图			J-03	A2			
5								
6								
7								
8								
9								
10								
11								
12								
13								
14								
15								
16								
17								
18								
本工程选用标准图集：								
序号	图 集 名 称		图 集 号	序号	图 集 名 称		图 集 号	
1				8				
2				9				
3				10				
4				11				
5				12				
6				13				
7				14				

给排水	电气	暖通
会签栏	建筑	结构

# 建筑整修设计说明

## 1 建筑工程概述

1.1 本工程为综治中心整修工程，本次仅改造综治中心二层，面积约120m²左右，设计专业仅建筑。  
建筑整修范围为内装修改造，更换门窗，做法及部位详装修做法表。

## 2 建筑工程概述

### 2.1 门窗工程

- 2.1.1 原外窗除注明外均更换为推拉断桥铝合金窗（共100平方米）。
- 2.1.2 门窗工程的强度设计，构造设计，抗风压性能，水密性能，气密性能，及保温、隔声、采光等性能设计均要求厂家满足国家  
及地方相关规范规定的要求；门窗玻璃的选用应按照《建筑玻璃应用技术规程》JGJ 113-2015和《建筑安全玻璃管理规定》发改  
运行[2003]2116号及地方主管部门的有关规定；
- 2.1.3 门窗分格均按实际分格；二楼所有窗户安装布艺窗帘，材质成涤纶面料，卷拉。
- 2.1.4 门窗尺寸：图中门窗尺寸均按原竣工图中标注，门窗加工尺寸以实际测量尺寸为准并按照装修面厚度由承包商予以调整；
- 2.1.5 门窗立樘：外门窗立樘居墙中，内门窗立樘除图中另有注明者外，双向平开门立樘墙中，单向平开门立樘开启方向墙面平齐，窗户开启扇处加纱窗；
- 2.1.6 安全玻璃使用：单块玻璃大于1.5平方米者；落地窗、低窗台窗（窗台高度<0.9m），应在其内侧设置防护栏杆等安全措施；
- 2.1.7 门窗主型材基材壁厚公称尺寸应符合：铝合金外门厚度不小于2.2mm，内门不小于2.0mm,外窗不小于1.8mm,内窗不小于1.4mm。
- 2.1.8 断桥铝合金中空玻璃窗料的性能指标需达到国家标准[ GB 8478-2020 ] ；
- a：风压强度性能≥3.0KPa    b：雨水渗透性能≥250Pa        c：空气声计权隔声量≥35dB
- d：断热铝合金普通中空玻璃≤3.0w/m²·k    e：外窗气密性等级6级,玻璃幕墙气密性等级4级。

### 2.2 内装修工程

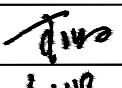
- 2.2.1 内装修设计 and 做法见装修表；
- 2.2.2 内装修选用的各项材料其材质、规格、颜色等，均由施工单位提供样板(或有产品实物)，经建设和设计单位确认后  
进行封样，并据此验收；
- 2.2.3 本工程施工中所选用的建筑材料和装修材料必须符合《民用建筑工程室内环境污染控制标准》GB 50325-2020  
的相关要求；
- 2.2.4 内装修工程执行《建筑内部装修设计防火规范》GB50222-2017，楼地面部分执行《建筑地面设计规范》GB 50037-2013。

### 2.3 其他

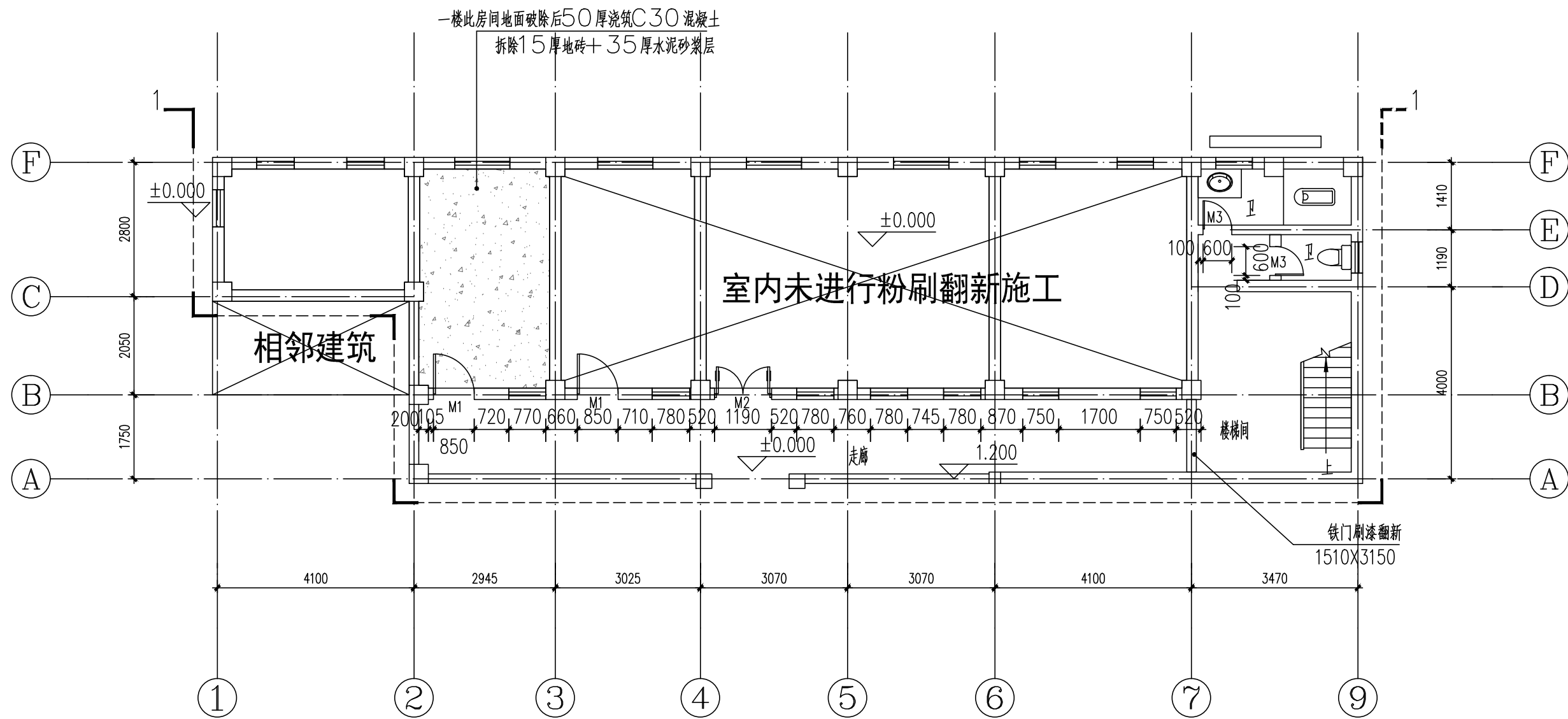
- 2.3.1 若变更做法时，应先与设计协商，经同意后方可按照修改后的做法进行施工；
- 2.3.2 两种材料的墙体交接处，应根据饰面材质在做饰面前加钉金属网或在施工中加贴玻璃丝网格布，防止裂缝；
- 2.3.3 施工中应严格执行国家各项施工质量验收规范，本图纸未注明部分按照国家现行规范、施工规程及有关规定执行。
- 2.3.4 所采用的建筑制品及建筑材料应有国家或地方有关部门颁发的生产许可证并符合质量检验标准，材料的品种、规格、性能等应符合国家或行业相关质量标准；
- 2.3.5 本工程为旧楼整修，整修的科目及工程量由甲方及设计方最终商定为准。

内装修做法（改造）

类别	名称	编号	构造做法	使用部位
楼地面做法	地坪漆	参23J909-楼B09	1、清理原地面面层；2、修补打磨；3、素水泥浆一遍；4、底漆两遍；5、面漆两遍；	一层、二层走廊和楼梯
	卫生间		1、把卫生间面层及垫层全部清除之现浇钢筋混凝土楼板；2、素水泥浆一道；3、最薄处30厚C20细石混凝土找坡，向地漏1%找坡，随打随抹平；4、1.5厚聚氨酯防水涂料四周沿墙上翻300；5、30厚1：3干硬性水泥砂浆；6、8-10厚防滑地砖铺平拍实，水泥浆擦缝；	卫生间
天棚、内墙做法	刮腻子乳胶漆墙面	参23J909-内4C	1、清理原墙面面层至抹灰层，面层打磨处理，若墙面出现龟裂、空鼓部分，需清理后用1：1：6水泥石灰砂浆抹平；2、2厚柔性腻子分2遍刮平；3、刷底漆二遍；4、乳胶漆二遍；	室内墙面
1.本工程做法均选自国标23909《工程做法》				

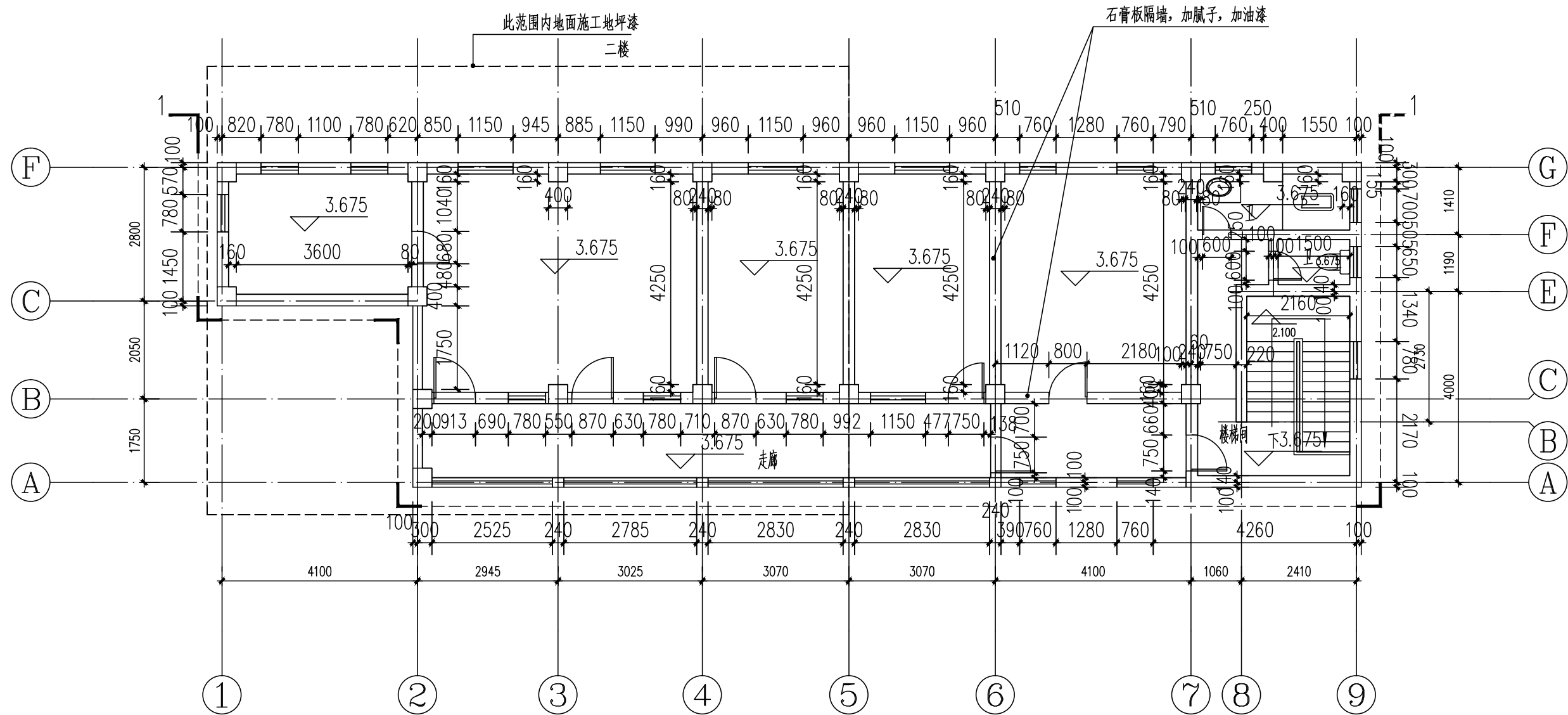
广州智海建筑设计有限公司 GUANGZHOU ZHIHAI ARCHITECTURAL DESGIN CO.,LTD.						建设单位	南澳县云澳镇人民政府		
						项目名称	云澳镇美丽圩镇基础设施补短板项目		
单位负责人	李 恒		项目负责人	李 鹏		综治中心改造		业 务 号	ZH-A8-24010
审 定	李 恒		专业负责人	刘彬				阶 段 建 施	
审 核	李 鹏		设 计	苏宏浩		建筑整修设计说明		图 号	J-01
校 对	于晓冬		制 图	苏宏浩				日 期	2025. 03

会 笠 栏				给 排 水	
建 筑				电 气	
结 构				暖 通	



综治中心一楼平面图 1:100  ±0.000

- 注: 1. 一楼走廊通道、楼梯间墙面及天花板均进行白色无机涂料施工。  
2. 卫生间地面拆除, 更换300x300防滑地砖。  
3. 所有室内房间、走廊、楼梯, 踢脚为200高黑色涂料。

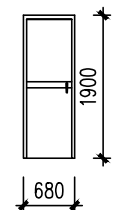


综治中心二楼平面图 1:100 3.675

- 注:1.二楼各房间、走廊通道、楼梯间墙面及天花板均进行白色无机涂料施工。  
2.卫生间地面拆除,更换300x300防滑地砖。  
3.所有室内房间、走廊、楼梯、踢脚为200高黑色涂料。

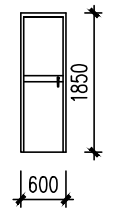


### 铁门刷漆翻新完成照片



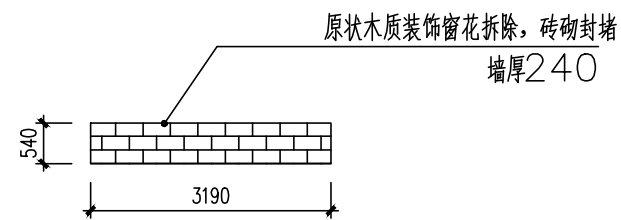
2楼2轴处门立面1:100

说明：原木门更换为铝合金门。



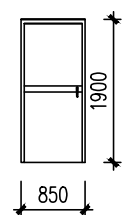
2楼F轴处门立面 1:100

说明：原木门更换为铝合金门。



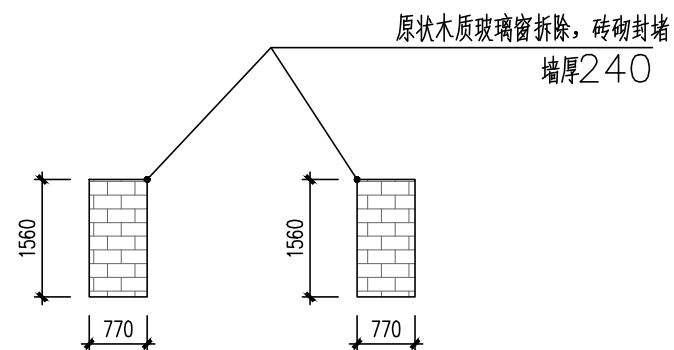
综治中心一楼7—9轴间原高花窗洞口封堵

注: MU10标准砖1:2.5水泥砂浆砌筑。



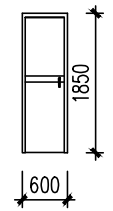
2楼7轴处门立面 1:100

说明：原木门更换为铝合金门。



综治中心二楼7轴原窗洞口封堵 1:100

注: MU10标准砖1:2.5水泥砂浆砌筑。

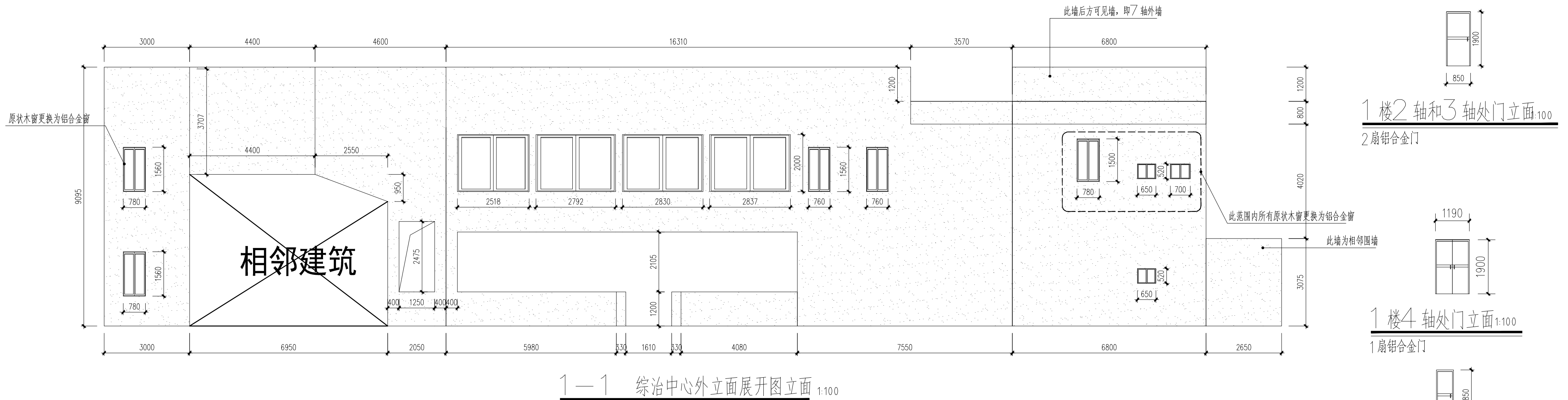


2楼E—F交8—9轴间门立面 1:100

说明：原木门更换为铝合金门。

<b>广州智海建筑设计有限公司</b>						建设单位	南澳县云澳镇人民政府	
GUANGZHOU ZHIHAI ARCHITECTURAL DESIGN CO., LTD.						项目名称	云澳镇美丽圩镇基础设施补短板项目	
单位负责人	李恒		项目负责人	李鹏		综治中心改造  平面图一  门窗详图	业务号	ZH-A8-24010
审 定	李恒		专业负责人	刘彬			阶 段	建 施
审 核	李鹏		设 计	苏宏浩			图 号	J-02
校 对	于晓冬		制 图	苏宏浩			日 期	2025.03

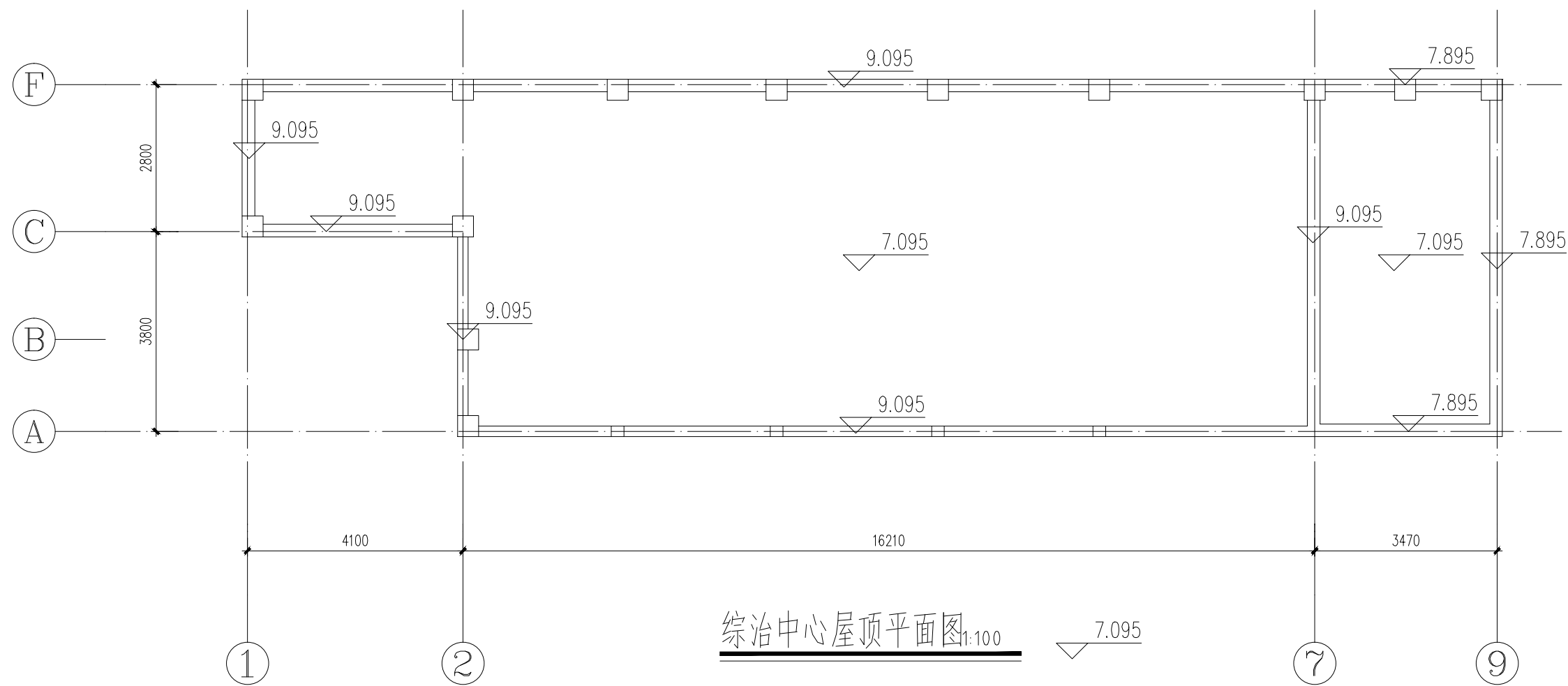
会签栏					
建筑			电气		
结构			暖通		



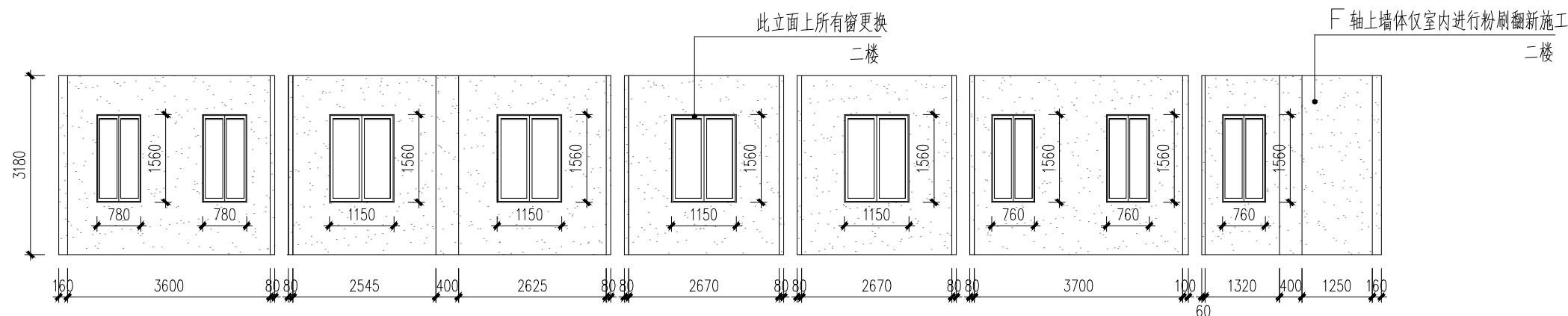
1—1 综治中心外立面展开图立面 1:100

 墙面装饰美化(乳胶漆)

说明：未注明门窗均内飘100，内飘部位做法详 。



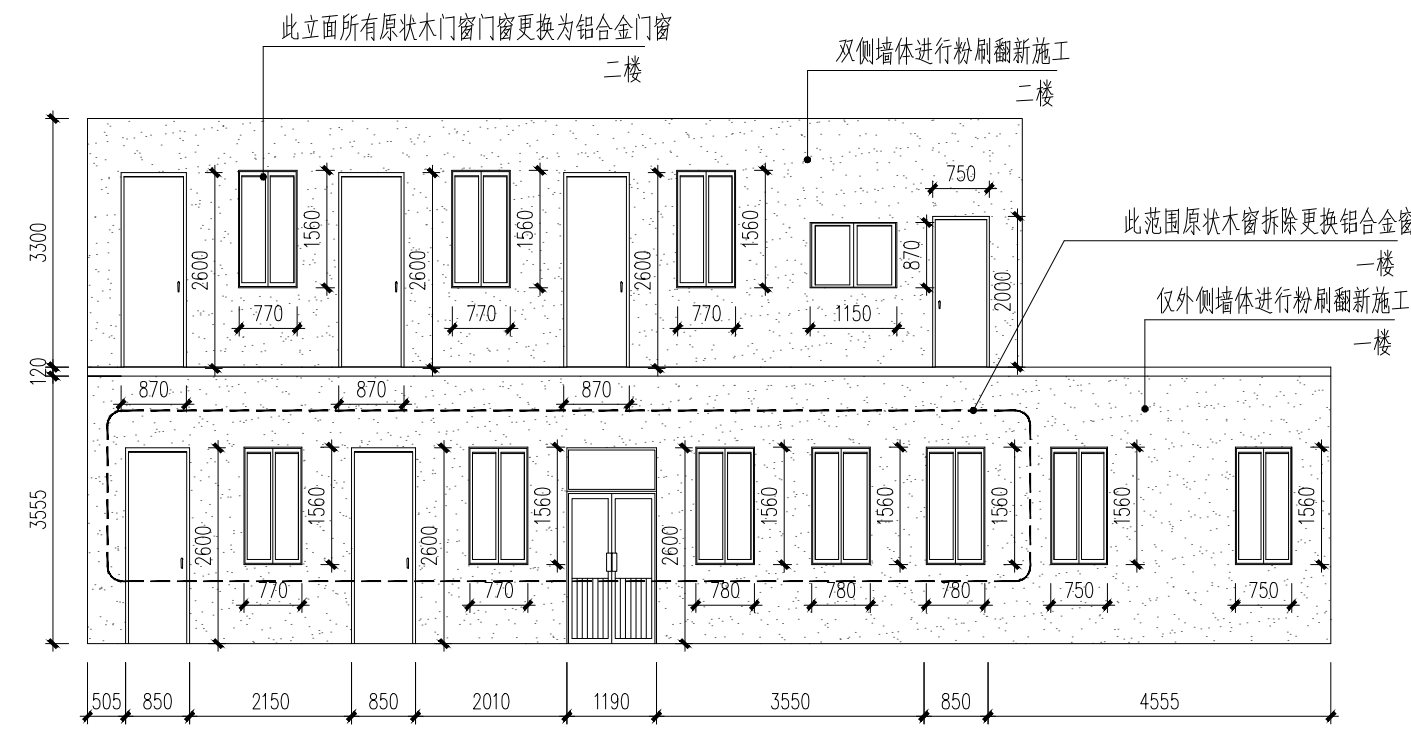
综治中心屋顶平面图1:100



综治中心F 轴墙体立面100

 内墙面—墙面装饰美化(乳胶漆)

说明:未注明门窗均内飘100,内飘部位做法详  $\frac{15}{03}$ 。



综治中心B轴墙体立面1:100

 内墙面—墙面装饰美化(乳胶漆)

注：一楼原铁门均为内外双扇，共计拆除木门2扇，铝合金门1扇，铁门3扇。更换为铝合金门(3扇)。

说明：此立面窗均内飘150，做法详  $\left( \frac{15}{03} \right)$ 。

<b>广州智海建筑设计有限公司</b> GUANGZHOU ZHIHAI ARCHITECTURAL DESGIN CO., LTD.				建设单位	南澳县云澳镇人民政府	
				项目名称	云澳镇美丽圩镇基础设施补短板项目	
单位负责人	李恒	项目负责人	李鹏	综治中心改造  平面图二  立面图	业 务 号	ZH-A8-24010
审 定	李恒	专业负责人	刘彬		阶 段	建 施
审 核	李鹏	设 计	苏宏浩		图 号	J-03
校 对	于晓冬	制 图	苏宏浩		日 期	2025.03