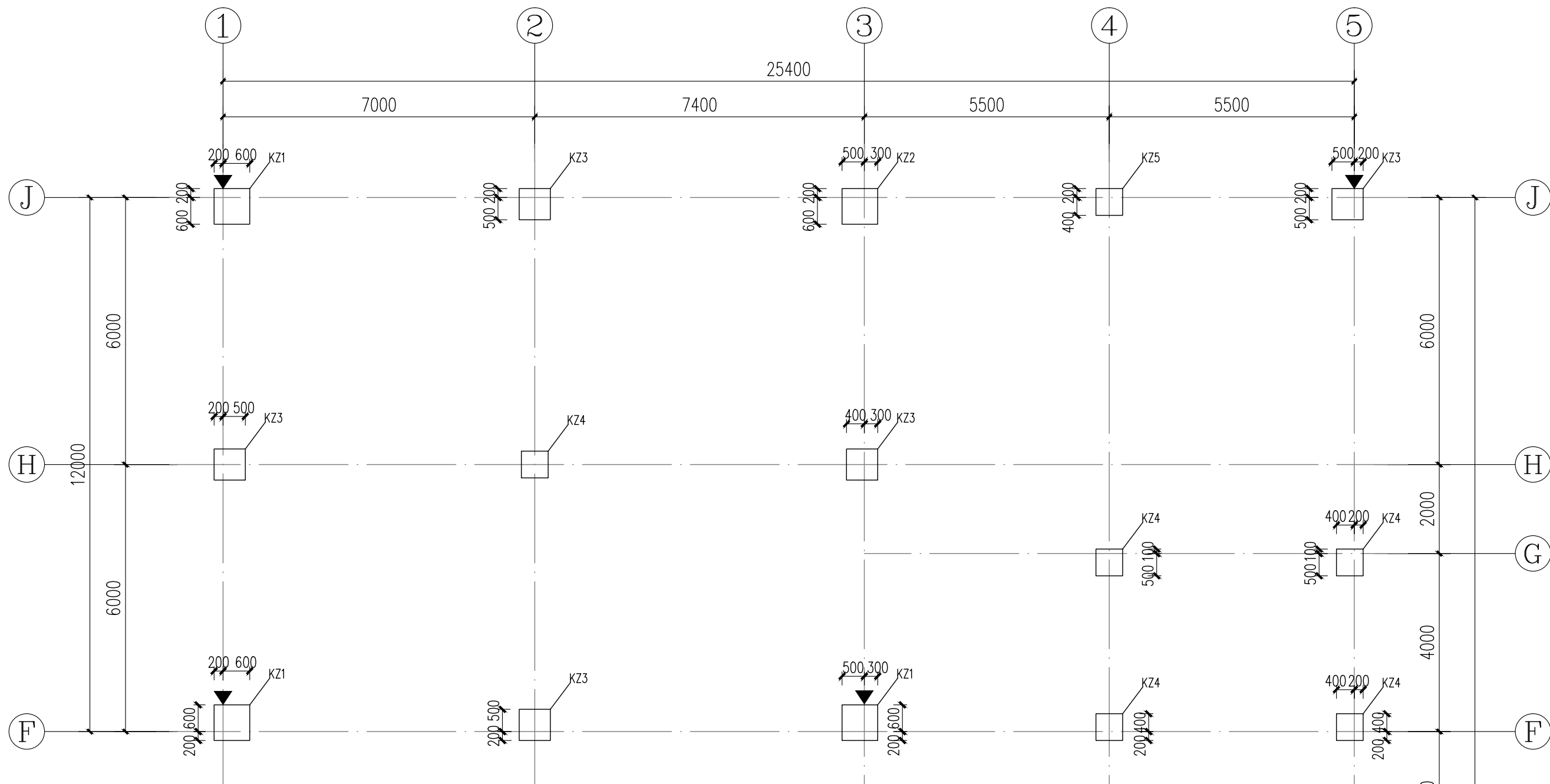
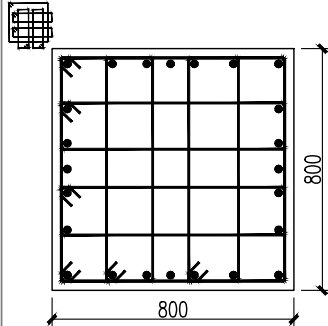
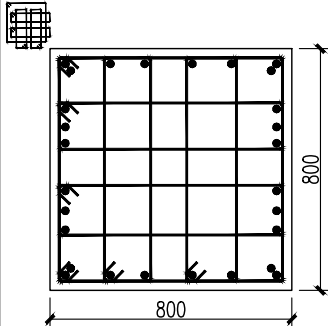
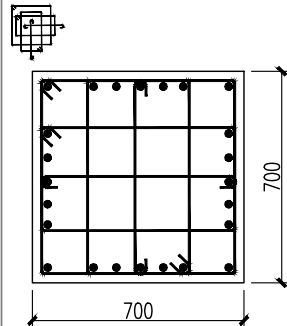
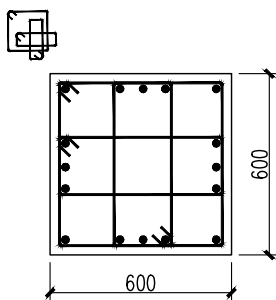
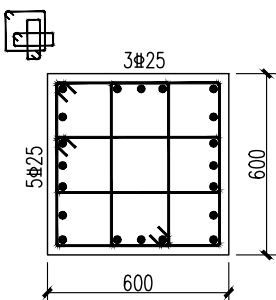
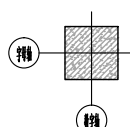


[illegible]

截面			
	名称 KZ1	名称 KZ2	名称 KZ3
	标高 基础顶~7.800	标高 基础顶~7.800	标高 基础顶~7.800(5.600)
	纵筋 24Φ25	纵筋 8Φ25(角部并筋)+20Φ25	纵筋 24Φ25
截面	箍筋 Φ12@100	箍筋 Φ12@100	箍筋 Φ10@100
			
	名称 KZ4	名称 KZ5	
	标高 基础顶~7.800(5.600)	标高 基础顶~5.600	
	纵筋 16Φ25	纵筋 20Φ25	
截面	箍筋 Φ10@100/150	箍筋 Φ10@100/150	

说明：

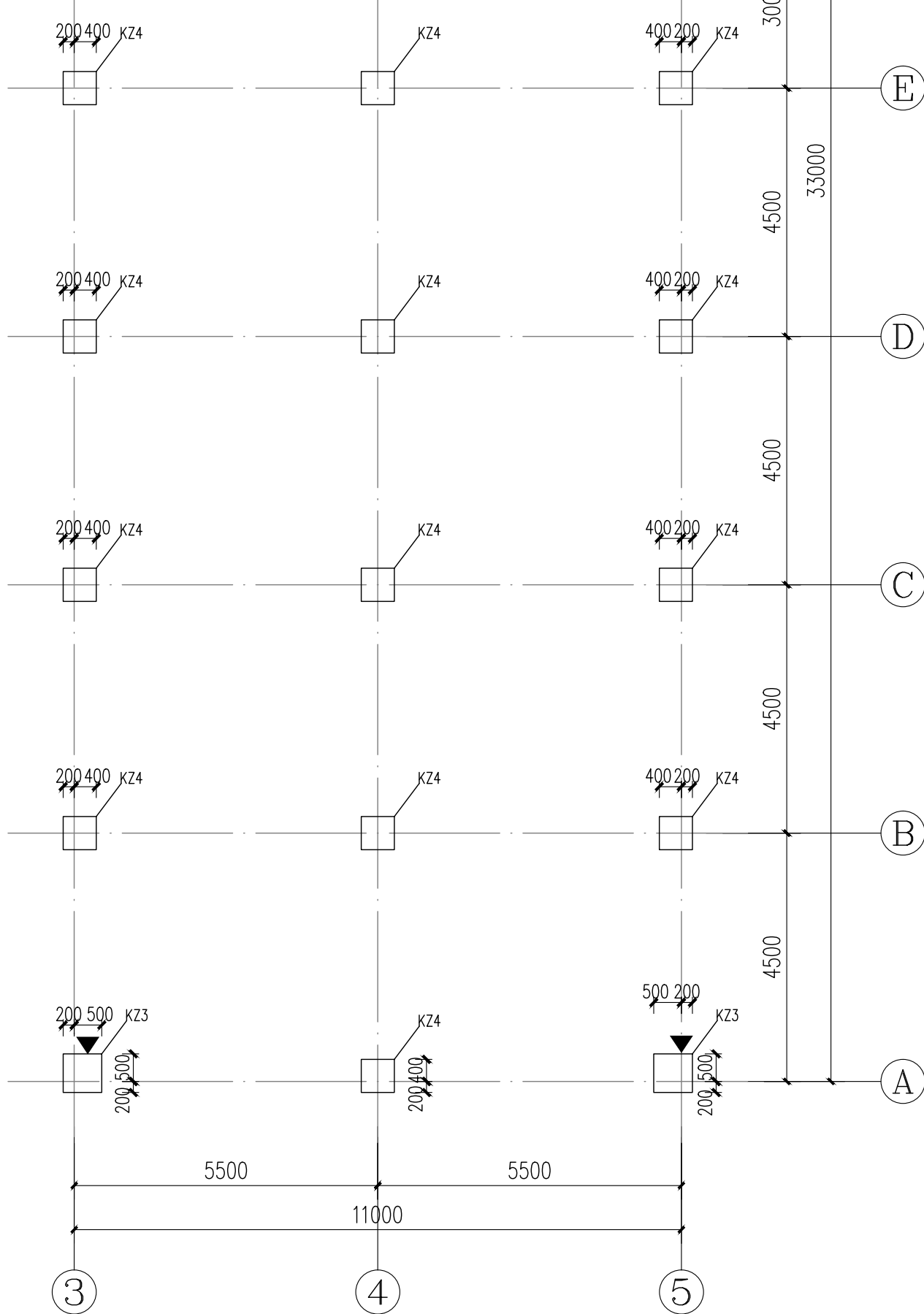
1. 框架柱混凝土强度等级为C40, 未注明抗震等级均为二级。
2. 热轧钢筋: HRB400 级(Φ)。
3. 框架柱纵向钢筋连接构造详《22G101-1》第2-9~10、2-14~18页。
4. 柱箍筋构造及加密区范围详《22G101-1》第2-11~12页。
5. 现浇过梁纵筋, 填充墙拉结筋锚入框架柱内部分宜事先预留, 若采用钻孔植筋方法则不得伤及柱主筋。
6. 图中所注标高为各楼层基准结构标高, 框架柱在楼层处对应位置的起止标高应按照相应的结构平面布置图。编号相同的框架柱的标高及长度可能不同, 应特别注意。
- 5、▼ 表示为沉降观测点(室外地坪以上500处)。
7. 未尽事宜详见结构设计总说明。

1	7.800	8250	C40	C30
基础顶	-0.450	-	C40	C40
层号	标高H(m)	层高(mm)	墙柱砼强度	梁板砼强度

### 楼层层高及混凝土等级表

上部结构嵌固部位: 基础顶

钢筋:  $\Phi$ -HPB300 级热轧钢筋;  $\Phi$ -HRB400 级热轧钢筋;



一层柱平法施工图

未定位柱中心居于轴线

1:100

序号 REV.	修改内容 DESCRIPTION	日期 DATE
SUADI		
SHANGHAI UNDERGROUND SPACE ARCHITECTURAL DESIGN & RESEARCH INSTITUTE CO., LTD.		
上海市地下空间设计研究院总院有限公司		
工程 设计证书编号: 甲级 A23100204		
合作设计单位 IN COOPERATION WITH		
审定人 AUTHORIZED FOR ISSUE BY		
设计总负责人 DESIGN CHIEF		
项目负责人 PROJECT CHIEF		
陈文凤 张玮 陈斌 张玮		
审核人 AUDITED BY		
石维 陈隼		
专业负责人 DISCIPLINE RESPONSIBLE BY		
石维 陈隼		
校对人 CHECKED BY		
沈海洋 沈海洋		
设计人 DESIGNED BY		
王彩利 王彩利		
建设单位 CLIENT	南京某城市管理和综合执法局	
工程名称 PROGRAM	南京某云溪镇、溧水镇生活垃圾转运站及餐厨生活垃圾转运站立面市政道路建设	
项目名称 PROJECT	后宅生活垃圾转运站建设项目	
图纸名称 DRAWING TITLE	一层柱平法施工图	
工程编号 JOB NO.	S12022092701060	
专业 DISCIPLINE	结构	阶段 STATUS
比例 SCALE	1:100	日期 DATE
图号 DRAWING NO.	05	版次 EDITION