

五、投标人基本情况

1、投标人基本情况表

投标人名称	汕头市第二建筑设计院				
注册地址	汕头大厦		邮政编码	515041	
联系方式	联系人	彪		电 话	938
	传 真	918		网 址	/
组织结构	附后				
法定代表人	姓名	张 革	电话	938	
成立时间	1986年09月29日		员工总人数： 107人		
企业资质等级	建筑行业（建筑工程） 甲级		其中	高级职称人员	32
营业执照号	91440507192781592B			中级职称人员	30
注册资金	610万元			初级职称人员	30
开户银行	汕头市建设银行龙湖支行			技工	14
账号	4	75			
经营范围	城市规划编制资质丙级；建筑行业（建筑工程）甲级（含消防设施设计、室内外装潢设计）；勘察专业类、岩土工程乙级；市政行业（给水工程、排水工程、道路工程）专业丙级。（依法须经批准的项目，经相关部门批准后方可开展经营活动）				
备注	牵头人				

注：联合体投标的，应分别填写本表。



五、投标人基本情况

1、投标人基本情况表

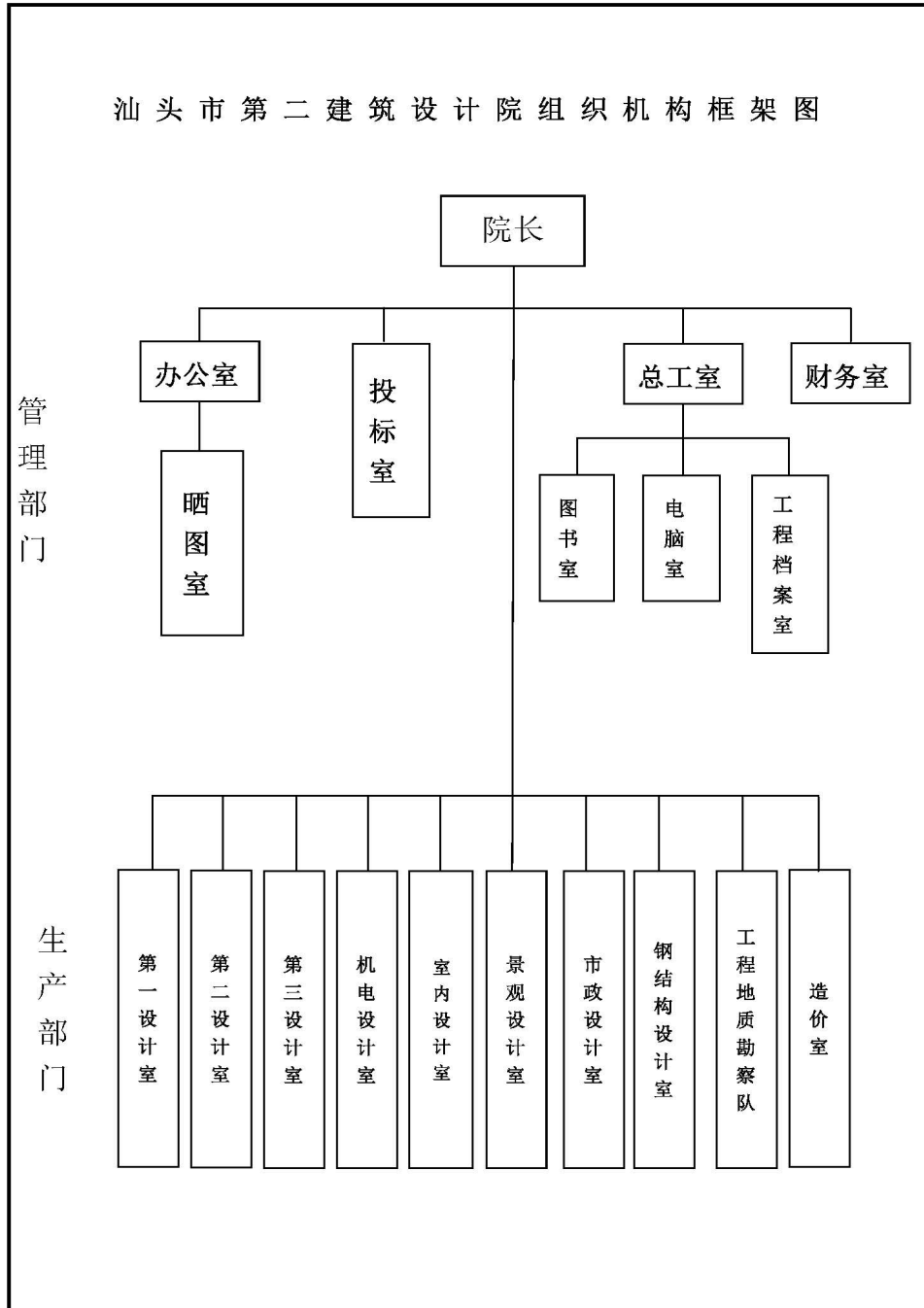
投标人名称	核工业衡阳第二地质工程勘察有限公司					
注册地址	衡阳 1号		邮政编码	421000		
联系方式	联系人	邓 媛		电 话	535	
	传 真	0734-8421535		网 址	ww .cn	
组织结构	见后附组织机构框图					
法定代表人	姓名	潘	电话	660		
成立时间	1996. 10. 30		员工总人数: 120			
企业资质等级	工程勘察综合类 甲级资质		其中	高级职称人员	32	
营业执照号	914304001850752780			中级职称人员	40	
注册资金	1580万元				初级职称人员	12
开户银行	建行衡阳解放路支行				技工	20
账号	4	9				
经营范围	许可项目:建设工程勘察;测绘服务;地质灾害危险性评估;地质灾害治理工程勘察;地质灾害治理工程设计;地质灾害治理工程施工;建设工程施工;矿产资源勘查;检验检测服务。(依法须经批准的项目,经相关部门批准后方可开展经营活动,具体经营项目以相关部门批准文件或许可证件为准)一般项目:基础地质勘查;地质勘查技术服务;地理遥感信息服务;土壤污染治理与修复服务;工程造价咨询业务。(除依法须经批准的项目外,凭营业执照依法自主开展经营活动)					
备注	成员单位					

注:联合体投标的,应分别填写本表。



2、组织机构框图

叙述或附图表示投标人组织机构，与母公司或子公司关系。



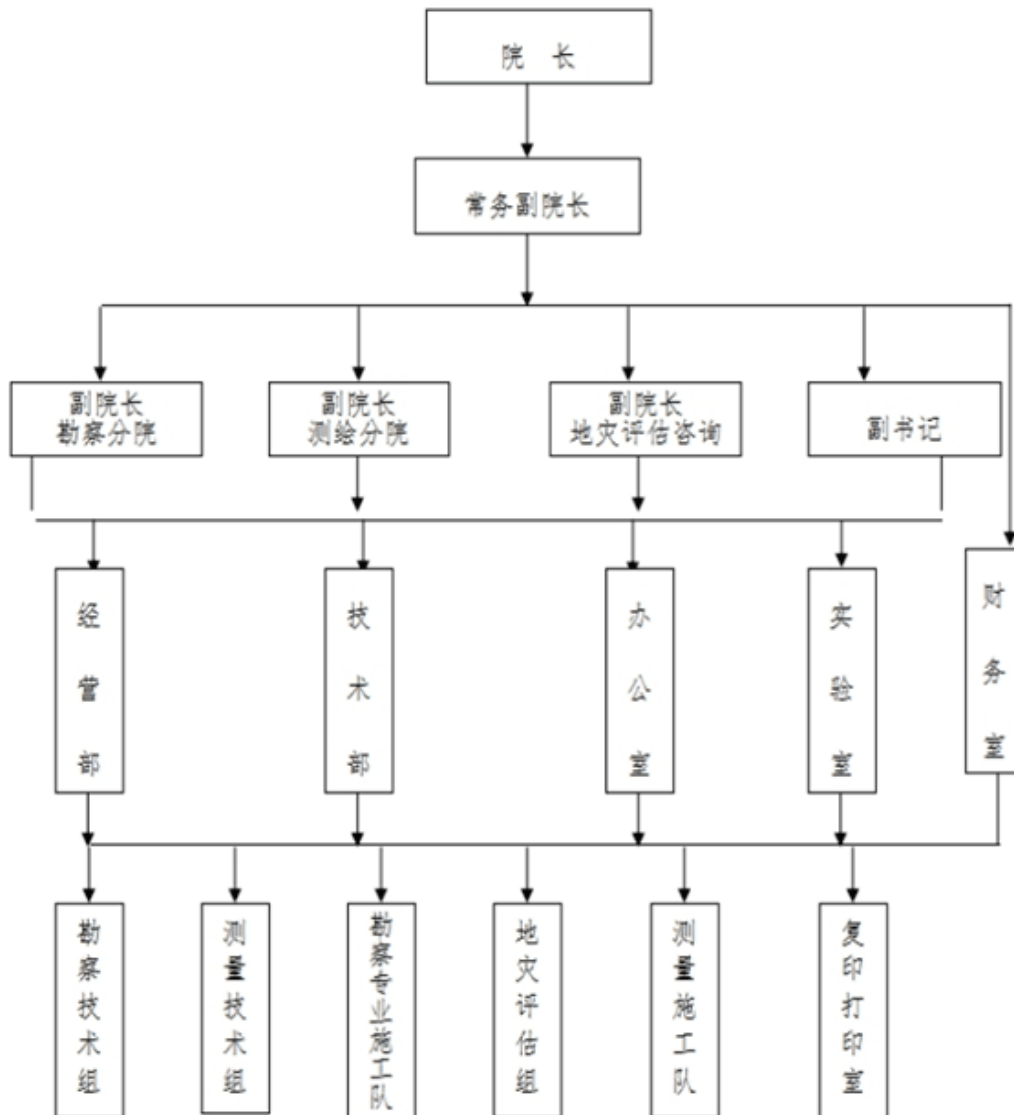
注：联合体投标的，应分别填写本表。



2、组织机构框图

叙述或附图表示投标人组织机构，与母公司或子公司关系。

单位组织机构简介：我公司下设办公室（6人），技术部（12人）、经营部（4人）、实验室（5人）、勘察部（40人）、测绘部（35人）和地灾部（18人），共120人，其中高级专业技术职称32人，中级专业技术职称40人，初级专业技术职称12人。



注：联合体投标的，应分别填写本表。

