

五、投标人基本情况

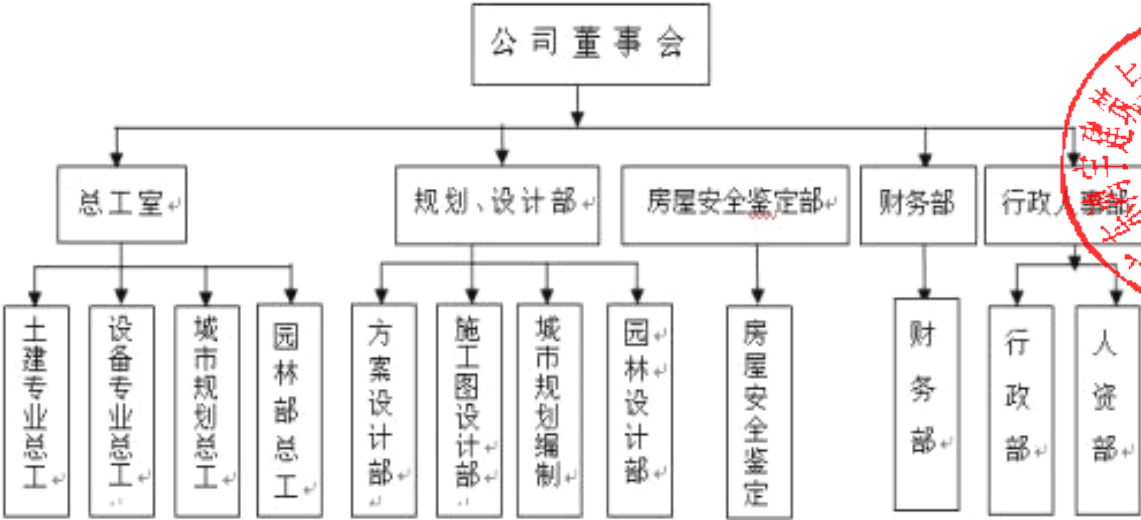
1、投标人基本情况表

投标人名称	广东鸿宇建筑与工程设计顾问有限公司					
注册地址	东莞市莞城中心		产业	邮政编码	523000	
联系方式	联系人	卢 波		电话	6731	
	传真	9681		网址	www.gdhyjt.com	
组织结构	见下页					
法定代表人	姓名	华	技术职称	高级工程师	电话	6224
技术负责人	姓名		技术职称	高级工程师	电话	6731
成立时间	2003年7月14日		员工总人数：86			
企业资质等级	建筑行业（建筑工程） 甲级		其中	项目负责人	6	
营业执照号	91441900752868582P			高级职称人员	23	
注册资金	人民币贰仟万元			中级职称人员	21	
开户银行	中国银行东莞南城支行			初级职称人员	12	
账号	6912 757			技工	30	
经营范围	建筑工程设计，人防工程设计，建筑装饰工程设计，建筑智能化系统设计，建筑幕墙工程设计，轻型钢结构工程设计，风景园林工程设计，消防设施工程设计，环境工程设计，照明工程设计，道路工程设计，桥梁工程设计，给水工程设计，排水工程设计，公共交通工程设计，公路工程设计，河道整治工程设计，水库枢纽工程设计，灌溉排涝工程设计，城市防洪工程设计，水土保持工程设计，城市规划编制，交通规划编制，工程咨询，工程管理顾问等。					
备注	牵头人					

注：若为联合体投标，双方都需提供。

2、组织机构框图

叙述或附图表示投标人组织机构，与母公司或子公司关系。



注：若为联合体投标，双方都需提供。

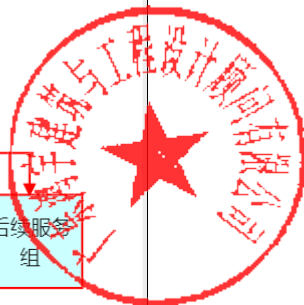
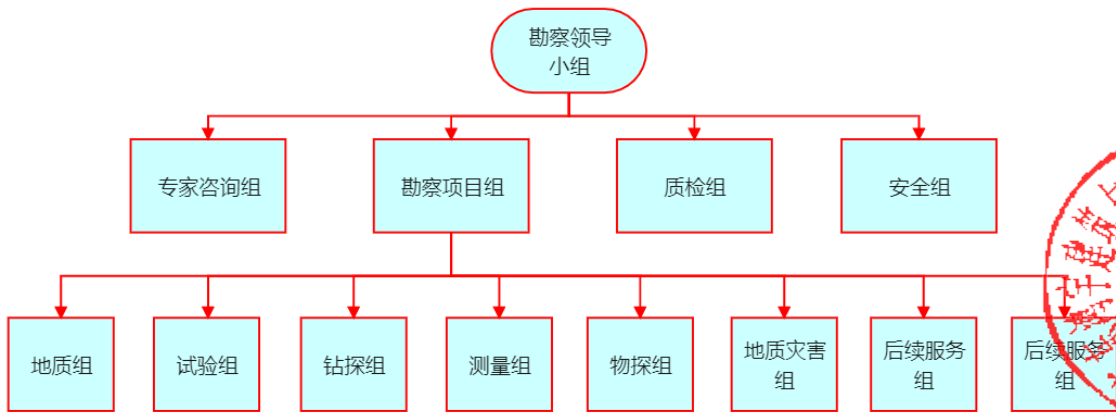
1、投标人基本情况表

投标人名称	顺驰勘测有限公司					
注册地址	广州市南沙		路东涌段	邮政编码	511400	
	249号(多照)			
联系方式	联系人	林 福		电话	13 84	
	传真	/		网址	/	
组织结构						
法定代表人	姓名	辉	技术职称	/	电话	1861
技术负责人	姓名	斌	技术职称	高级工程师	电话	1861
成立时间	2021年11月04日		员工总人数：27人			
企业资质等级	工程勘察专业类岩土 工程勘察甲级		其中	项目负责人	2人	
营业执照号	91440101MA9Y5UCR0J			高级职称人员	2人	
注册资金	人民币伍仟万元			中级职称人员	13人	
开户银行	中国工商银行股份有限公司广州南沙东涌支行			初级职称人员	10	
账号	36022 825			技工	13	
经营范围	专业设计服务;建设工程勘察;地质灾害治理工程勘查;建设工程质量检测; 地质灾害危险性评估。					
备注	成员					

注：若为联合体投标，双方都需提供。

2、组织机构框图

叙述或附图表示投标人组织机构，与母公司或子公司关系。



注：若为联合体投标，双方都需提供。